

PTFIX 10/6X4-SILED 60 (5X20) - Funkcyjny blok rozdzielczy



1172146

<https://www.phoenixcontact.com/pl/produkty/1172146>

Dane zawarte w tym dokumencie PDF zostały wygenerowane z naszego katalogu online. Kompletne dane znajdują się w dokumentacji użytkownika. Obowiązują ogólne warunki użytkowania dla materiałów pobieranych.



Funkcyjny blok rozdzielczy, typ bezpiecznika: G / 5 x 20, napięcie znamionowe: 60 V, prąd znamionowy: 6,3 A, rodzaj przyłącza: zaciski Push-in, Wyprowadzenie, Przekrój znamionowy: 4 mm², przekrój: 0,2 mm²- 6 mm², rodzaj przyłącza: zaciski Push-in, Złącze zbiorcze, Przekrój znamionowy: 16 mm², przekrój: 0,5 mm²- 16 mm², rodzaj montażu: zatrzasknięcie na adapterze na szynę nośną, Montaż bezpośredni z kołnierzem, Jednostronnie podparty, kolor: czarny

Dane handlowe

Numer artykułu	1172146
Jednostka opakowania	8 Szt.
Minimalne zamówienie	8 Szt.
Klucz sprzedaży	BEA135
Klucz produktu	BEA135
GTIN	4063151198442
Waga jednej sztuki (z opakowaniem)	79,375 g
Waga jednej sztuki (bez opakowania)	77 g
Numer taryfy celnej	85369010
Kraj pochodzenia	PL

PTFIX 10/6X4-SILED 60 (5X20) - Funkcyjny blok rozdzielczy



1172146

<https://www.phoenixcontact.com/pl/produkty/1172146>

Dane techniczne

Wskazówki

Wskazówka do zamówienia:	Wkładka bezpiecznikowa nie wchodzi w zakres dostawy
--------------------------	---

Informacje ogólne

Wskazówka	Prąd zależy od użytego bezpiecznika, a napięcie od bezpiecznika lub wybranego wskaźnika LED.
	Nie można przekraczać maks. prądu obciążenia pojedynczego punktu zaciskowego.
	W przypadku aplikacji do dystrybucji energii należy przestrzegać normy IEC 60364-4-43:2008, zmodyfikowana + errata paźdz. 2008 (DIN VDE 0100-430:2010-10) punkt 433.2 i kolejne!

Właściwości produktu

Typ produktu	Złączka instalacyjna
Ilość przyłączy	7
Liczba rzędów	1

Właściwości izolacji

Kategoria przepięciowa	III
Stopień zabrudzenia	3

Parametry elektryczne

Znamionowe napięcie udarowe	8 kV
Maksymalna utrata mocy w warunkach znamionowych	1,02 W
Bezpiecznik	G / 5 x 20
Zakres nap., wskaźnik świetlny	30 V AC/DC ... 60 V AC/DC
Zakres prądu wskaźn. świetln.	0,4 mA ... 0,88 mA
Maksymalna moc strat	maks. 1,6 W (przy układzie pojedynczym złącza bezp. w przypadku przeciążenia) maks. 1,6 W (przy układzie złożonym z wieloma złączami bezp. w przypadku przeciążenia) maks. 4 W (przy układzie pojedynczym złącza bezp. w przypadku zwarcia) maks. 2,5 W (przy układzie złożonym z wieloma złączami bezp. w przypadku zwarcia)

Dane wejściowe

Zakres nap., wskaźnik świetlny	30 V AC/DC ... 60 V AC/DC
--------------------------------	---------------------------

Dane przyłączeniowe

Liczba przyłączy na poziom	7
----------------------------	---

Wyprowadzenie

Rodzaj przyłącza	zaciski Push-in
Długość odizolowania	10 mm ... 12 mm

PTFIX 10/6X4-SILED 60 (5X20) - Funkcyjny blok rozdzielczy



1172146

<https://www.phoenixcontact.com/pl/produkty/1172146>

sonda wzorcowa	A4
Przyłącze według normy	IEC 60947-7-3
Przekrój przewodu sztywnego	0,2 mm ² ... 6 mm ²
przekrój przewodu AWG	24 ... 10 (przeliczone według IEC)
Przekrój przewodu, linka	0,2 mm ² ... 6 mm ²
Przekrój przewodu linki [AWG]	24 ... 10 (przeliczone według IEC)
Przekrój przewodu linki (tulejka bez izolacji z tworzywa sztucznego)	0,2 mm ² ... 4 mm ²
Przekrój przewodu linki (tulejka z izolacją z tworzywa sztucznego)	0,2 mm ² ... 4 mm ²
2 przewody o takim samym przekroju z tulejką TWIN z tworzywa sztucznego	0,5 mm ² ... 1 mm ²
Przekrój znamionowy	4 mm ²
Prąd znamionowy	6,3 A (Prąd jest wyznaczany przez zastosowanie odpowiedniego bezpiecznika.)
Maksymalny prąd obciążenia	6,3 A (przy przekroju poprzecznym przewodu 4 mm ²)
Prąd sumaryczny maks.	37,8 A (Nie może zostać przekroczony maksymalny prąd obciążenia pojedynczego punktu zaciskowego.)
Napięcie znamionowe	60 V (Napięcie jest pokazywane przez wskaźnik świetlny.)

Złącze zbiorcze

Rodzaj przyłącza	zaciski Push-in
Długość odizolowania	12 mm ... 14 mm
Przekrój przewodu sztywnego	0,5 mm ² ... 16 mm ²
przekrój przewodu AWG	20 ... 6 (przeliczone według IEC)
Przekrój przewodu, linka	0,5 mm ² ... 16 mm ²
Przekrój przewodu linki [AWG]	20 ... 6 (przeliczone według IEC)
Przekrój przewodu linki (tulejka bez izolacji z tworzywa sztucznego)	0,5 mm ² ... 10 mm ²
Przekrój przewodu linki (tulejka z izolacją z tworzywa sztucznego)	0,5 mm ² ... 10 mm ²
2 przewody o takim samym przekroju z tulejką TWIN z tworzywa sztucznego	0,5 mm ² ... 4 mm ²
Przekrój znamionowy	16 mm ²
Prąd znamionowy	37,8 A
Maksymalny prąd obciążenia	37,8 A (przy przekroju poprzecznym przewodu 10 mm ²)
Prąd sumaryczny maks.	Nie może zostać przekroczony maksymalny prąd obciążenia pojedynczego punktu zaciskowego.

Wyprowadzenie Przekroje przewodów bezpośrednio wtykanych

Przekrój przewodu sztywnego	0,5 mm ² ... 6 mm ²
Przekrój przewodu linki (tulejka bez izolacji z tworzywa sztucznego)	0,5 mm ² ... 4 mm ²
Przekrój przewodu linki (tulejka z izolacją z tworzywa sztucznego)	0,5 mm ² ... 4 mm ²

Złącze zbiorcze Przekroje przewodów bezpośrednio wtykanych

Przekrój przewodu sztywnego	1,5 mm ² ... 10 mm ²
-----------------------------	--

PTFIX 10/6X4-SILED 60 (5X20) - Funkcyjny blok rozdzielczy



1172146

<https://www.phoenixcontact.com/pl/produkty/1172146>

Przekrój przewodu, drut [AWG]	16 ... 8 (przeliczone według IEC)
Przekrój przewodu linki (tulejka bez izolacji z tworzywa sztucznego)	1,5 mm ² ... 10 mm ²
Przekrój przewodu linki (tulejka z izolacją z tworzywa sztucznego)	1,5 mm ² ... 10 mm ²

Wymiary

Szerokość	87,8 mm
Wysokość	28,6 mm
Głębokość	35,4 mm

Dane materiału

Kolor	czarny (RAL 9005)
Klasa palności wg UL 94	V0
Grupa materiału izolacyjnego	I
Materiał izolacyjny	PA
Statyczne zastosowanie materiału izolacyjnego w zimnie	-60 °C
Wskaźnik temperatury izolacji (DIN EN 60216-1 (VDE 0304-21))	130 °C
Względny wskaźnik temperatury izolacji (Elec., UL 746 B)	130 °C
Ochrona przeciwpożarowa pojazdów szynowych (DIN EN 45545-2) R22	HL 1 - HL 3
Ochrona przeciwpożarowa pojazdów szynowych (DIN EN 45545-2) R23	HL 1 - HL 3
Ochrona przeciwpożarowa pojazdów szynowych (DIN EN 45545-2) R24	HL 1 - HL 3
Ochrona przeciwpożarowa pojazdów szynowych (DIN EN 45545-2) R26	HL 1 - HL 3
Pomiar oddawania ciepła metodą kalorymetryczną NFPA 130 (ASTM E 1354)	27,5 MJ/kg
Palność powierzchni NFPA 130 (ASTM E 162)	wynik pozytywny
Gęstość optyczna gazów spalinowych NFPA 130 (ASTM E 662)	wynik pozytywny
Toksyczność gazów spalinowych NFPA 130 (SMP 800C)	wynik pozytywny

Parametry mechaniczne

Dane mechaniczne

Otw. ściana bocz.	nie
-------------------	-----

Warunki środowiskowe i żywotność

Wibracje przypadkowe szerokopasmowe

Specyfikacja pomiarowa	DIN EN 50155 (VDE 0115-200):2018-05
Zakres	Badanie trwałości kategoria 2, na wózku
Częstotliwość	$f_1 = 5 \text{ Hz}$ do $f_2 = 250 \text{ Hz}$
Poziom ASD	6,12 (m/s ²) ² /Hz
Przyspieszenie	3,12g
Czas pomiaru na oś	5 h

PTFIX 10/6X4-SILED 60 (5X20) - Funkcyjny blok rozdzielczy



1172146

<https://www.phoenixcontact.com/pl/produkty/1172146>

Kierunki pomiaru	Oś X, Y i Z
Wynik	Badanie zakończone wynikiem pozytywnym

Udary

Specyfikacja pomiarowa	DIN EN 50155 (VDE 0115-200):2018-05
Rodzaj udaru	Półsinusioda
Przyspieszenie	30g
Czas trwania udaru	18 ms
Liczba udarów w każdym kierunku	3
Kierunki pomiaru	Oś X, Y i Z (dod. i uj.)
Wynik	Badanie zakończone wynikiem pozytywnym

Warunki otoczenia

Temperatura otoczenia (praca)	-60 °C ... 110 °C (Zakres temperatur roboczych, w tym nagrzewanie własne, maks. krótkotrwała temperatura robocza - patrz RTI Elec.)
Temperatura otoczenia (składowanie/transport)	-25 °C ... 60 °C (krótkotrwałe, nie powyżej 24 h, -60 °C do +70°C)
Temperatura otoczenia (montaż)	-5 °C ... 70 °C
Temperatura otoczenia (aktywacja)	-5 °C ... 70 °C
Dopuszczalna wilgotność powietrza (praca)	20 % ... 90 %
Dopuszczalna wilgotność powietrza (składowanie/transport)	30 % ... 70 %

Normy i przepisy

Przyłącze według normy	IEC 60947-7-3
------------------------	---------------

Montaż

Sposób montażu	zatrzaśnięcie na adapterze na szynę nośną
	Montaż bezpośredni z kołnierzem
	Jednostronnie podparty

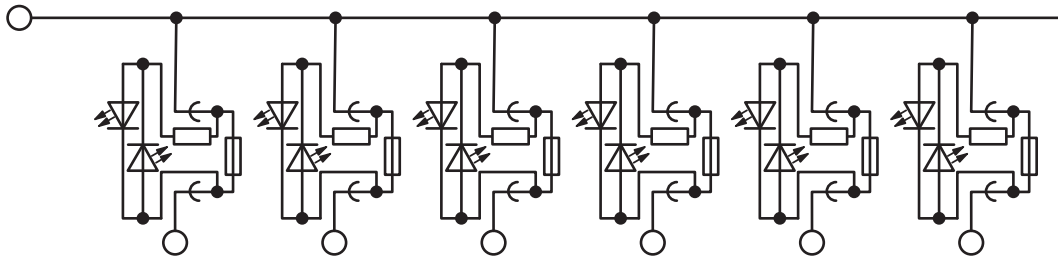
PTFIX 10/6X4-SILED 60 (5X20) - Funkcyjny blok rozdzielczy

1172146

<https://www.phoenixcontact.com/pl/produkty/1172146>

Rysunki

Schemat



PTFIX 10/6X4-SILED 60 (5X20) - Funkcyjny blok rozdzielczy





1172146

<https://www.phoenixcontact.com/pl/produkty/1172146>


Dopuszczenia

To download certificates, visit the product detail page: <https://www.phoenixcontact.com/pl/produkty/1172146>

 CSA ID dopuszczenia: 13631				
	Napięcie znamionowe U_N	Prąd znamionowy I_N	Przekrój AWG	Przekrój mm^2
B				
Wyjście	300 V	6,3 A	24 - 10	-
Wejście	300 V	40 A	20 - 8	-

 Schemat IEC EE CB ID dopuszczenia: NL-77613				
	Napięcie znamionowe U_N	Prąd znamionowy I_N	Przekrój AWG	Przekrój mm^2
keine				
	500 V	-	-	-

 cULus Recognized ID dopuszczenia: E60425				
	Napięcie znamionowe U_N	Prąd znamionowy I_N	Przekrój AWG	Przekrój mm^2
B				
Wyjście	300 V	6,3 A	24 - 10	-
Wejście	300 V	40 A	20 - 8	-
F				
Wyjście	250 V	6,3 A	24 - 10	-
Wejście	250 V	40 A	20 - 8	-

 KEMA-KEUR ID dopuszczenia: 71-121479				
	Napięcie znamionowe U_N	Prąd znamionowy I_N	Przekrój AWG	Przekrój mm^2
keine				
	500 V	-	-	-

DNV ID dopuszczenia: TAE00002TT-05				
	Napięcie znamionowe U_N	Prąd znamionowy I_N	Przekrój AWG	Przekrój mm^2
keine				
	500 V	24 A	-	-

PTFIX 10/6X4-SILED 60 (5X20) - Funkcyjny blok rozdzielczy



1172146

<https://www.phoenixcontact.com/pl/produkty/1172146>



EAC

ID dopuszczenia: KZ7500651131219505

PTFIX 10/6X4-SILED 60 (5X20) - Funkcyjny blok rozdzielczy



1172146

<https://www.phoenixcontact.com/pl/produkty/1172146>

Klasyfikacje

ECLASS

ECLASS-13.0	27250113
ECLASS-15.0	27250113

ETIM

ETIM 10.0	EC000899
-----------	----------

UNSPSC

UNSPSC 21.0	39121400
-------------	----------

PTFIX 10/6X4-SILED 60 (5X20) - Funkcyjny blok rozdzielczy



1172146

<https://www.phoenixcontact.com/pl/produkty/1172146>

Environmental product compliance

EU RoHS

Spełnia wymagania dyrektywy RoHS	Tak, Brak zwolnień/wyłączeń
----------------------------------	-----------------------------

China RoHS

Environment friendly use period (EFUP)	EFUP-E
	Brak substancji niebezpiecznych powyżej wartości granicznych

EU REACH SVHC

Informacja o substancji z listy kandydackiej REACH (nr CAS)	Brak substancji o stężeniu masowym powyżej 0,1%
---	---

Phoenix Contact 2026 © - Wszelkie prawa zastrzeżone
<https://www.phoenixcontact.com>

PHOENIX CONTACT Sp. z o.o.
ul. Bierutowska 57-59, Budynek nr 3/A
51-317 Wrocław
71/ 39 80 410
pxcpl@phoenixcontact.pl