

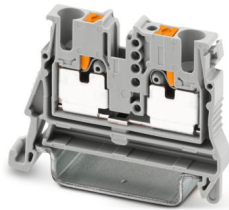
# MPT 2,5-NS 35 - Złączka przelotowa miniaturowa



1073553

<https://www.phoenixcontact.com/pl/produkty/1073553>

Dane zawarte w tym dokumencie PDF zostały wygenerowane z naszego katalogu online. Kompletne dane znajdują się w dokumentacji użytkownika. Obowiązują ogólne warunki użytkowania dla materiałów pobieranych.



Złączka przelotowa miniaturowa, napięcie znamionowe: 800 V, prąd znamionowy: 24 A, ilość przyłączy: 2, liczba biegunów: 1, rodzaj przyłącza: zaciski Push-in, Przekrój znamionowy: 2,5 mm<sup>2</sup>, przekrój: 0,14 mm<sup>2</sup> - 4 mm<sup>2</sup>, rodzaj montażu: NS 35/7,5, NS 35/15, kolor: szary

## Korzyści

- Duża oszczędność miejsca dzięki kompaktowej konstrukcji
- Zwiększona elastyczność dzięki prostym otworom funkcyjnym
- Przejrzysty układ dzięki rowkom na oznacznik w każdym punkcie zaciskowym
- Szybkie przyłącze przewodu bez narzędzi dzięki bezobsługowej technice połączeń Push-in
- Możliwość pomiaru za pomocą wszystkich popularnych końcówek pomiarowych

## Dane handlowe

Numer artykułu	1073553
Jednostka opakowania	50 Szt.
Minimalne zamówienie	50 Szt.
Klucz sprzedaży	BE2261
Klucz produktu	BE2261
GTIN	4055626769134
Waga jednej sztuki (z opakowaniem)	6,03 g
Waga jednej sztuki (bez opakowania)	6 g
Numer taryfy celnej	85369010
Kraj pochodzenia	PL

# MPT 2,5-NS 35 - Złączka przelotowa miniaturowa



1073553

<https://www.phoenixcontact.com/pl/produkty/1073553>

## Dane techniczne

### Wskazówki

Wskazówka dotycząca zastosowania	Modułowe
----------------------------------	----------

### Właściwości produktu

Typ produktu	Minizłącze
Liczba biegunów	1
Ilość przyłączy	2
Liczba rzędów	1

### Właściwości izolacji

Kategoria przepięciowa	III
Stopień zabrudzenia	3

### Parametry elektryczne

Znamionowe napięcie udarowe	6 kV
Maksymalna utrata mocy w warunkach znamionowych	0,77 W

### Dane przyłączeniowe

Liczba przyłączy na poziom	2
Rodzaj przyłącza	zaciski Push-in
Długość odizolowania	8 mm ... 10 mm
sonda wzorcowa	A3 B3
Przyłącze według normy	IEC 60947-7-1
Przekrój przewodu sztywnego	0,14 mm <sup>2</sup> ... 4 mm <sup>2</sup>
przekrój przewodu AWG	26 ... 12 (przeliczone według IEC)
Przekrój przewodu, linka	0,14 mm <sup>2</sup> ... 2,5 mm <sup>2</sup>
Przekrój przewodu linki [AWG]	26 ... 14 (przeliczone według IEC)
Przekrój przewodu linki (tulejka bez izolacji z tworzywa sztucznego)	0,14 mm <sup>2</sup> ... 2,5 mm <sup>2</sup>
Przekrój przewodu linki (tulejka z izolacją z tworzywa sztucznego)	0,14 mm <sup>2</sup> ... 2,5 mm <sup>2</sup>
2 przewody o takim samym przekroju z tulejką TWIN z tworzywa sztucznego	0,5 mm <sup>2</sup>
Przekrój znamionowy	2,5 mm <sup>2</sup>
Prąd znamionowy	24 A
Maksymalny prąd obciążenia	27 A (przy przekroju przewodu 4 mm <sup>2</sup> )
Napięcie znamionowe	800 V

### Przekroje przewodów bezpośrednio wtykanych

Przekrój przewodu sztywnego	0,34 mm <sup>2</sup> ... 4 mm <sup>2</sup>
Przekrój przewodu linki (tulejka bez izolacji z tworzywa sztucznego)	0,34 mm <sup>2</sup> ... 2,5 mm <sup>2</sup>
Przekrój przewodu linki (tulejka z izolacją z tworzywa)	0,34 mm <sup>2</sup> ... 2,5 mm <sup>2</sup>

# MPT 2,5-NS 35 - Złączka przelotowa miniaturowa



1073553

<https://www.phoenixcontact.com/pl/produkty/1073553>

sztucznego)

## Wymiary

Szerokość	5,2 mm
Wysokość	43,5 mm
Głębokość na NS 35/7,5	34,8 mm
Głębokość na NS 35/15	42,3 mm

## Dane materiału

Kolor	szary (RAL 7042)
Klasa palności wg UL 94	V0
Grupa materiału izolacyjnego	I
Materiał izolacyjny	PA
Statyczne zastosowanie materiału izolacyjnego w zimnie	-60 °C
Względny wskaźnik temperatury izolacji (Elec., UL 746 B)	130 °C
Ochrona przeciwpożarowa pojazdów szynowych (DIN EN 45545-2) R22	HL 1 - HL 3
Ochrona przeciwpożarowa pojazdów szynowych (DIN EN 45545-2) R23	HL 1 - HL 3
Ochrona przeciwpożarowa pojazdów szynowych (DIN EN 45545-2) R24	HL 1 - HL 3
Ochrona przeciwpożarowa pojazdów szynowych (DIN EN 45545-2) R26	HL 1 - HL 3
Palność powierzchni NFPA 130 (ASTM E 162)	wynik pozytywny
Gęstość optyczna gazów spalinowych NFPA 130 (ASTM E 662)	wynik pozytywny
Toksyczność gazów spalinowych NFPA 130 (SMP 800C)	wynik pozytywny

## Badania elektryczne

### Badanie napięciem udarowym

Napięcie probiercze wartość zadania	9,8 kV
Wynik	Badanie zakończone wynikiem pozytywnym

### Badanie nagrzewania

Wymagane sprawdzanie przyrostów temperatury	Wzrost temp. ≤ 45 K
Wynik	Badanie zakończone wynikiem pozytywnym
Badanie prądem krótkotrwałym wytrzymywanym 2,5 mm <sup>2</sup>	0,3 kA
Wynik	Badanie zakończone wynikiem pozytywnym

### Wytrzymałość elektryczna o częstotliwości roboczej

Napięcie probiercze wartość zadania	2 kV
Wynik	Badanie zakończone wynikiem pozytywnym

## Parametry mechaniczne

### Dane mechaniczne

Otw. ściana bocz.	tak
-------------------	-----

## Próby mechaniczne

### Wytrzymałość mechaniczna

Wynik	Badanie zakończone wynikiem pozytywnym
-------	--

### Mocowanie na nośniku

Szyna DIN/Befestigungsauflage	NS 35/7,5
Wynik	Badanie zakończone wynikiem pozytywnym

### Próba uszkodzenia i poluzowania przewodu

Prędkość kątowna	10 U/min
obroty	135
Przekrój przewodu/waga	0,14 mm <sup>2</sup> / 0,2 kg
	2,5 mm <sup>2</sup> / 0,7 kg
	4 mm <sup>2</sup> / 0,9 kg
Wynik	Badanie zakończone wynikiem pozytywnym

## Warunki środowiskowe i żywotność

### Starzenie

Cykle temp.	192
Wynik	Badanie zakończone wynikiem pozytywnym

### Próba płomieniem igłowym

Czas działania	30 s
Wynik	Badanie zakończone wynikiem pozytywnym

### Wibracje przypadkowe szerokopasmowe

Specyfikacja pomiarowa	DIN EN 50155 (VDE 0115-200):2018-05
Zakres	Badanie trwałości kategoria 2, na wózku
Częstotliwość	$f_1 = 5 \text{ Hz}$ do $f_2 = 250 \text{ Hz}$
Poziom ASD	6,12 (m/s <sup>2</sup> ) <sup>2</sup> /Hz
Przyspieszenie	3,12g
Czas pomiaru na oś	5 h
Kierunki pomiaru	Oś X, Y i Z
Wynik	Badanie zakończone wynikiem pozytywnym

### Udary

Specyfikacja pomiarowa	DIN EN 50155 (VDE 0115-200):2018-05
Rodzaj udaru	Półsinusioda
Przyspieszenie	30g
Czas trwania udaru	18
Liczba udarów w każdym kierunku	3
Kierunki pomiaru	Oś X, Y i Z (dod. i uj.)
Wynik	Badanie zakończone wynikiem pozytywnym

### Warunki otoczenia

# MPT 2,5-NS 35 - Złączka przelotowa miniaturowa



1073553

<https://www.phoenixcontact.com/pl/produkty/1073553>

Temperatura otoczenia (praca)	-60 °C ... 110 °C (Zakres temperatur roboczych, w tym nagrzewanie własne, maks. krótkotrwała temperatura robocza - patrz RTI Elec.)
Temperatura otoczenia (składowanie/transport)	-25 °C ... 60 °C (krótkotrwanie, nie powyżej 24 h, -60 °C do +70°C)
Temperatura otoczenia (montaż)	-5 °C ... 70 °C
Temperatura otoczenia (aktywacja)	-5 °C ... 70 °C
Dopuszczalna wilgotność powietrza (praca)	20 % ... 90 %
Dopuszczalna wilgotność powietrza (składowanie/transport)	30 % ... 70 %

## Normy i przepisy

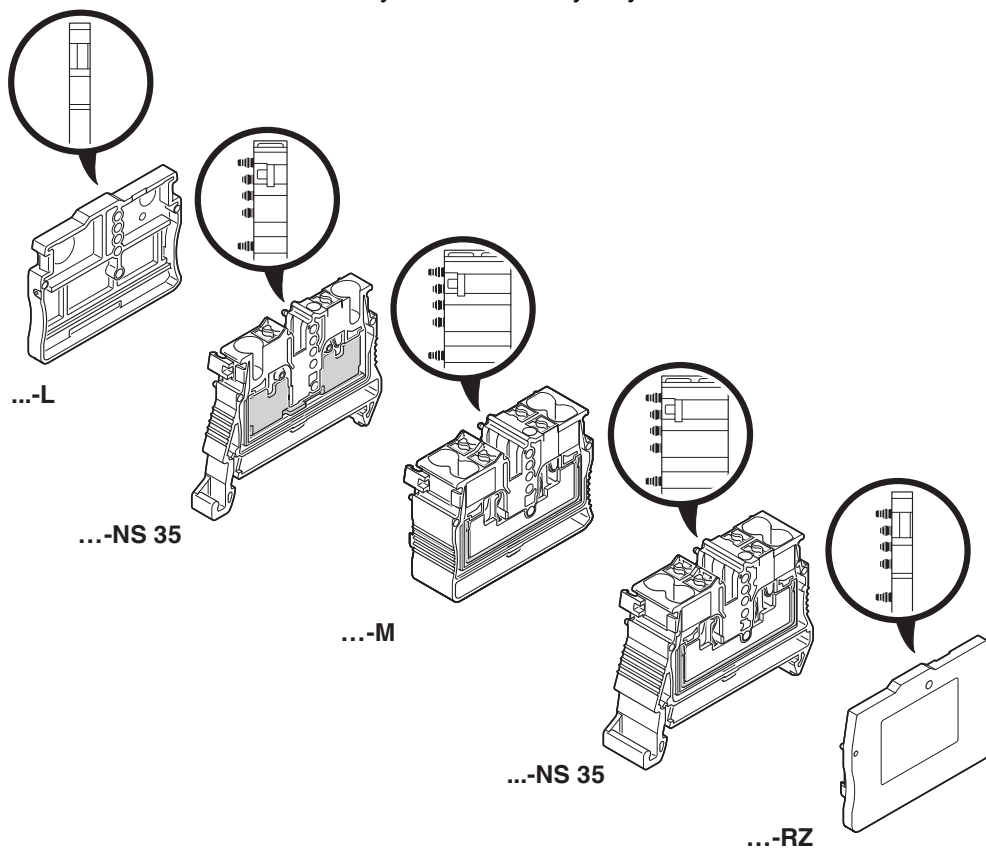
Przyłącze według normy	IEC 60947-7-1
------------------------	---------------

## Montaż

Sposób montażu	NS 35/7,5
	NS 35/15

## Rysunki

Rysunek schematyczny



# MPT 2,5-NS 35 - Złączka przelotowa miniaturowa

1073553

<https://www.phoenixcontact.com/pl/produkty/1073553>



Schemat



# MPT 2,5-NS 35 - Złączka przelotowa miniaturowa





1073553

<https://www.phoenixcontact.com/pl/produkty/1073553>


## Dopuszczenia

☞ To download certificates, visit the product detail page: <https://www.phoenixcontact.com/pl/produkty/1073553>

 <b>CSA</b> ID dopuszczenia: 13631				
	Napięcie znamionowe $U_N$	Prąd znamionowy $I_N$	Przekrój AWG	Przekrój $mm^2$
B	600 V	20 A	26 - 12	-
C	600 V	20 A	26 - 12	-
D	600 V	5 A	26 - 12	-

 <b>cULus Recognized</b> ID dopuszczenia: E60425				
	Napięcie znamionowe $U_N$	Prąd znamionowy $I_N$	Przekrój AWG	Przekrój $mm^2$
B	600 V	20 A	26 - 12	-
C	600 V	20 A	26 - 12	-
F	800 V	20 A	26 - 12	-
D	600 V	5 A	26 - 12	-

<b>DNV</b> ID dopuszczenia: TAE00003J4				
---	--	--	--	--

 <b>EAC</b> ID dopuszczenia: KZ7500651131219505				
---	--	--	--	--

# MPT 2,5-NS 35 - Złączka przelotowa miniaturowa



1073553

<https://www.phoenixcontact.com/pl/produkty/1073553>

## Klasyfikacje

### ECLASS

ECLASS-13.0	27250101
ECLASS-15.0	27250101

### ETIM

ETIM 10.0	EC000897
-----------	----------

### UNSPSC

UNSPSC 21.0	39121400
-------------	----------

# MPT 2,5-NS 35 - Złączka przelotowa miniaturowa



1073553

<https://www.phoenixcontact.com/pl/produkty/1073553>

## Environmental product compliance

### EU RoHS

Spełnia wymagania dyrektywy RoHS	Tak, Brak zwolnień/wyłączeń
----------------------------------	-----------------------------

### China RoHS

Environment friendly use period (EFUP)	EFUP-E
	Brak substancji niebezpiecznych powyżej wartości granicznych

### EU REACH SVHC

Informacja o substancji z listy kandydackiej REACH (nr CAS)	Brak substancji o stężeniu masowym powyżej 0,1%
---	---

Phoenix Contact 2026 © - Wszelkie prawa zastrzeżone

<https://www.phoenixcontact.com>

PHOENIX CONTACT Sp. z o.o.

ul. Bierutowska 57-59, Budynek nr 3/A

51-317 Wrocław

71/ 39 80 410

[pxcpl@phoenixcontact.pl](mailto:pxcpl@phoenixcontact.pl)