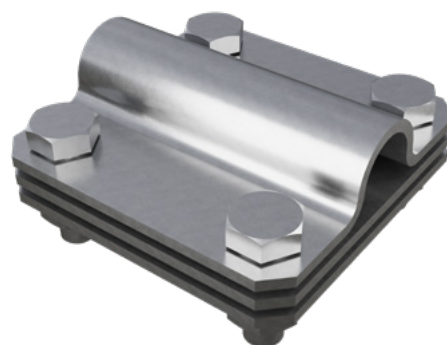
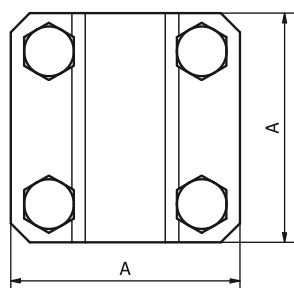
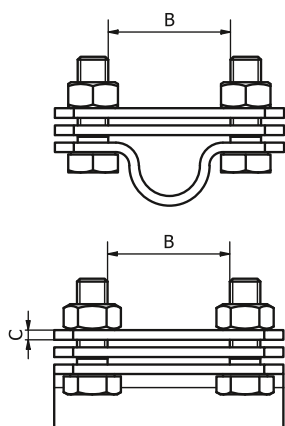


	STAL OCYNKOWANA GALWANICZNIE <i>Zinc galvanised</i>	STAL OCYNKOWANA OGNIOWO <i>Hot-dip galvanised</i>	STAL NIERDZEWNA* <i>Stainless steel*</i>	MIEDŹ <i>Copper</i>	ŚRUBY <i>Bolts</i>	LICZBA ELEMENTÓW <i>Number of items</i>	A	B	C
Nr Kat./ No. Cat. Typ/ Type	L21011 ZBP.52.OC	L21012 ZBP.52.OG	L21013 ZBP.52.NI	L21014 ZBP.52.CU	4 x M8 x 30	2	80	52	2,5
	L21051 ZBP.42.OC	L21052 ZBP.42.OG	L21053 ZBP.42.NI	L21054 ZBP.42.CU	4 x M8 x 30	2	70	42	2,5
	L21031 ZBP.53.OC	L21032 ZBP.53.OG	L21033 ZBP.53.NI	L21034 ZBP.53.CU	4 x M8 x 30	3	80	52	2,5
	L21061 ZBP.43.OC	L21062 ZBP.43.OG	L21063 ZBP.43.NI	L21064 ZBP.43.CU	4 x M8 x 30	3	70	42	2,5



Przeznaczone do połączeń bednarki z prętem odgromowym Ø16. Produkt występuje w dwóch wariantach: dwuelementowym i trzelementowym – gdzie bednarkę od pręta rozdziela płaska blaszka. Występuje również w trzech rozmiarach: dla bednarek o szerokości do 30 mm, do 40 mm i do 50 mm.

*Elementy wykonywane ze stali nierdzewnej mają grubość 2 mm.

It is used for connecting flat conductor with the Ø10 earthing rod. The product is available in two variants, as two-part or three-part, with a flat plate separating the conductors in the latter. It is available in three dimensions: for flat conductors up to 30 mm, 40 mm, and 50 mm wide.

**Elements made of stainless steel are 2 mm thick.*