

# Karta charakterystyki technicznej

Zacisk do konstrukcji SSP 20-40, VA M8

Numery katalogowe: 1486294



Ten typ klamry wspornika jest nasuwany na wspornik i mocowany do niego lub do płaskownika za pomocą wanny ciśnieniowej oraz śruby (M8). Śruba z łbem sześciokątnym pod klucz 10. Zacisk posiada również dwa otwory gwintowane M8 do montażu, na przykład, prętów gwintowanych.



- A4** Stal nierdzewna 1.4404
- 2B** pusty, po obróbce

## Dane podstawow

Numery katalogowe	1486294
Typ	SSP 20-40 M8 A4
Oznaczenie 1	Obejma dociskowa
Oznaczenie 2	wersja ciężka
Wytwórca	OBO
Wymiar	20-40mm
Materiał	Stal nierdzewna 1.4404
Powierzchnia	pusty, po obróbce
Norma powierzchni	
Najmniejsza jednostka sprzedaży	25
Jednostka opakowania	Sztuk
Ciężar	27,8 kg
Jednostka wagi	kg/100 szt.
Ślad węglowy CO2 (GWP) od kołyski po bramę	1,3046 kg CO2e / 1 Sztuka

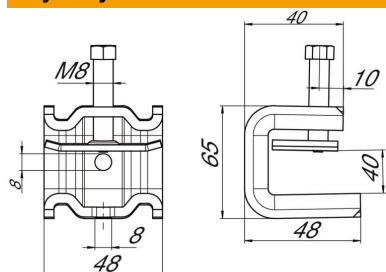
# Karta charakterystyki technicznej

Zacisk do konstrukcji SSP 20-40, VA M8



Numery katalogowe: 1486294

## Wymiary



Wymiar B	48 mm
Wymiar H	65 mm
Wymiar L	47 mm

## Dane techniczne

Rodzaj połączenia/element przyłączeniowy	Gwint
Rodzaj mocowania	wtykowe
Obciążenie niszczące F 1 kN	1,4 kN
Obciążenie niszczące F 2 kN	1,3 kN
Grubość kołnierza F maks.	40 mm
Grubość kołnierza F min.	20 mm
Odpowiednie do pręta gwintowanego metrycznego	8
Gwint	M8
gwint metryczny	8
Zawias ustawiany	brak
Zawias	brak