

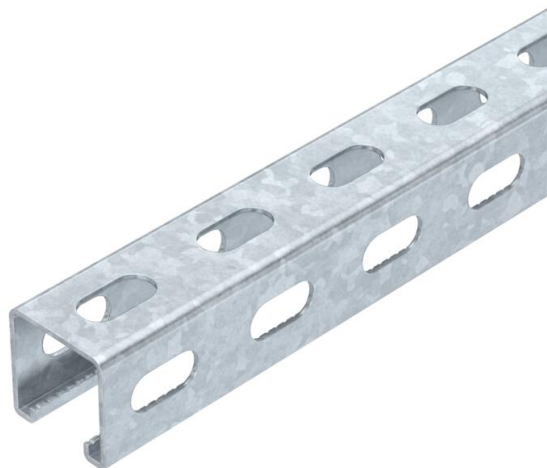
Karta charakterystyki technicznej

Montageschiene MS4141, Schlitzweite 22mm, FT, Seitenlo-
chung

Numery katalogowe: 1123005



Ciężka szyna o profilu C do indywidualnego montażu konstrukcji wsporczych np. Korytka kablowe lub jako konsola do szaf sterowniczych. Może być również stosowana do układania kabli w połączeniu z obejmami w kształcie litery U.



St stal

FT cynkowane ogniowo-zanurzeniowo

Dane podstawow

Numery katalogowe	1123005
Typ	MSL4141PP6000FT
Oznaczenie 1	Szyna profilowa
Oznaczenie 2	perf.,szer. szczel. 22mm
Wytwórca	OBO
Wymiar	6000x41x41
Materiał	Stal
Powierzchnia	cynkowana metodą zanurzeniową
Norma powierzchni	DIN EN ISO 1461
Najmniejsza jednostka sprzedaży	6
Jednostka opakowania	Metr
Ciężar	191,5 kg
Jednostka wagi	kg/100 m
Ślad węglowy CO2 (GWP) od kołyski po bramę	4,3731 kg CO2e / 1 Metr

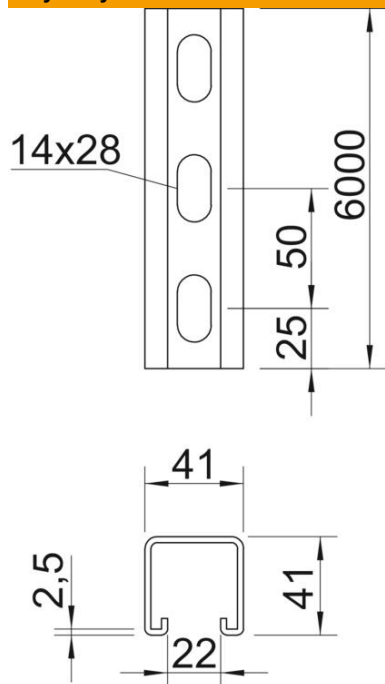
Karta charakterystyki technicznej

Montageschiene MS4141, Schlitzweite 22mm, FT, Seitenlochung

Numer katalogowe: 1123005



Wymiary



Długość	6 000 mm
Szerokość	41 mm
Wysokość	41 mm
Wymiar L	6 000 mm

Dane techniczne

Łamana	brak
Rodzaj perforacji	3 strony perforowane
Wykonanie	Profil prosty
Odstęp między środkiem otworów	50 mm
Podtrzymanie funkcji	tak
Wielkość otworu	14x28 mm
Grubość materiału	2 mm
Z perforacją	tak
Z zębami	tak
Forma profilu	Ceownik
Wielkość szczeliny	22 mm
Wartość statystyczna A	2,01 cm ²
Wartość statystyczna Iy	5,13 cm ⁴
Wartość statystyczna Iz	5,88 cm ⁴
Wartość statystyczna Wy	2,49 cm ³
Wartość statystyczna Wz	2,88 cm ³