

# Karta charakterystyki technicznej

## Uchwyt środkowy FS

Numery katalogowe: 6015247



Uchwyt środkowy do korytek siatkowych, w wersji dwuczęściowej.  
W trakcie układania kabli przestrzegać równomiernego rozłożenia ciężaru. Maksymalna rekomendowana szerokość korytka siatkowego to 200 mm.



|           |                              |
|-----------|------------------------------|
| <b>St</b> | stal                         |
| <b>FS</b> | ocynkowane metodą Sendzimira |

### Dane podstawow

|  |  |
|--|--|
| Numery katalogowe                                      | 6015247                                |
| Typ  | GMA M10 FS                             |
| Oznaczenie 1   | Uchwyt środkowy                        |
| Oznaczenie 2   | do pręta gwintowanego M10              |
| Wytwórca   | OBO                                    |
| Wymiar   | 60x40                                  |
| Kolor  | cyjan                                  |
| Materiał   | Stal                                   |
| Powierzchnia   | cynkowana metodą Sendzimira            |
| Norma powierzchni                                      | DIN EN 10346                           |
| Najmniejsza jednostka sprzedaży                        | 25                                     |
| Jednostka opakowania                                   | Sztuk                                  |
| Ciężar   | 6,83 kg                                |
| Jednostka wagi   | kg/100 szt.                            |
| Ślad węglowy CO <sub>2</sub> (GWP) od kołyski po bramę | 0,2203 kg CO <sub>2</sub> e / 1 Sztuka |

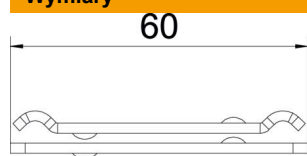
# Karta charakterystyki technicznej

## Uchwyt środkowy FS

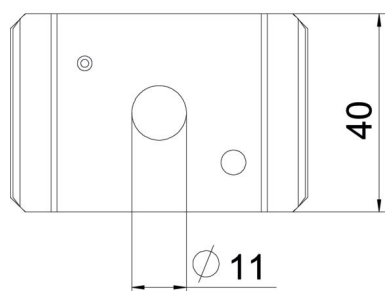
Numery katalogowe: 6015247



### Wymiary



|           |         |
|-----------|---------|
| Długość   | 65 mm   |
| Szerokość | 40 mm   |
| Wysokość  | 10,1 mm |



### Dane techniczne

|                      |            |
|----------------------|------------|
| Wykonanie            | zawieszone |
| Podtrzymanie funkcji | brak       |
| Średnica otworu      | 11 mm      |
| Regulowany           | brak       |