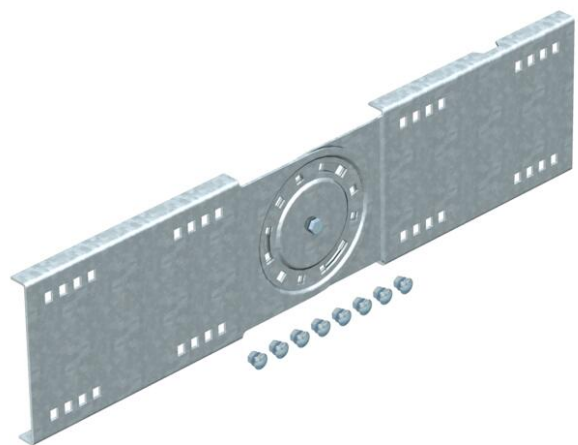


Karta charakterystyki technicznej

Łącznik przegubowy FS

Numery katalogowe: 6227953



Łącznik przegubowy do szerokorozpięściowych koryt i drabin kablowych o wysokości boku 160 mm.
Wraz ze śrubami, podkładkami i nakrętkami.



St stal

FS ocynkowane metodą Sendzimira

Dane podstawow

Numery katalogowe	6227953
Typ	WRGV 160 FS
Oznaczenie 1	Łącznik przegubowy
Oznaczenie 2	do sys.drab. Szerokorzp.160
Wytwórca	OBO
Wymiar	160x680
Kolor	cyjan
Materiał	Stal
Powierzchnia	cynkowana metodą Sendzimira
Norma powierzchni	DIN EN 10346
Najmniejsza jednostka sprzedaży	2
Jednostka opakowania	Sztuk
Ciężar	306,1 kg
Jednostka wagi	kg/100 szt.
Ślad węglowy CO2 (GWP) od kołyski po bramę	8,8541 kg CO2e / 1 Sztuka

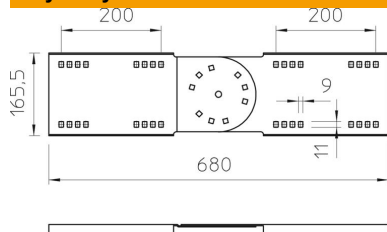
Karta charakterystyki technicznej

Łącznik przegubowy FS

Numery katalogowe: 6227953



Wymiary



Długość	680 mm
Szerokość	20 mm
Wysokość	160 mm
Grubość blachy	2,5 mm

Dane techniczne

Wykonanie	Łącznik wzdluzny
Podtrzymanie funkcji	brak
Odpowiednie do korytka siatkowego	brak
Odpowiednie do drabiny kablowej	tak
Odpowiedni do korytka kablowego	tak
Odpowiednie do wysokości kablowego systemu nośnego	160 mm
Łącznik przegubowy poziomy	brak
Łącznik przegubowy pionowy	tak
Stal nierdzewna, wytrawiana	brak
Rodzaj połączenia	Łącznik śrubowy