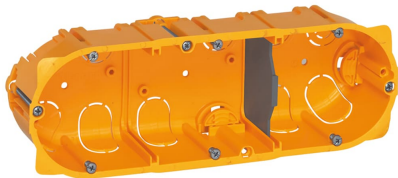


PUSZKA:POTRÓJNA KAR.GIPS.GŁ.40

PUSZKA:POTRÓJNA KAR.GIPS.GŁ.40



Informacje ogólne

GTIN/EAN	3245060800437
Nazwa producenta	LEGRAND
ID produktu wg producenta	080043
Nazwa marki	Legrand
Seria produktu	Puszki natynkowe i podtynkowe, osprzętowe i odgałę
Kraj pochodzenia	Rumunia
PKWiU	27.33.13.0
Kod celny	3925908000

Opis ETIM

Klasa	Puszka, obudowa do montażu w ścianie/suficie (EC002601)
Grupa	Materiały łączeniowe (EG000048)
Sposób montażu	Do ścian pustych
Model/kształt/forma	Owalny
Rodzaj budowy	Puszka osprzętowa
Model	Inne
Wyposażenie	Brak
Średnica	67 mm
Długość	213 mm
Szerokość	73 mm
Głębokość	40..40 mm
Głębokość wewnętrzna	38 mm
Liczba wkładów osprzętowych	8
Montaż urządzenia elektrycznego	Śrubowy lub rozporowy
Ze śrubami	Tak
Do rur o średnicy	Inne
Do przewodów o średnicy	16..25 mm

Blokada rury	Nie
Wpusty z tyłu	Tak
Liczba wpustów	10
Materiał	Tworzywo sztuczne
Bezhalogenowe	Tak
Zabezpieczenie powierzchni	Stan surowy
Kolor	Żółty
Stopień ochrony (IP)	IP20
Wykonanie pokrywy	Brak
Sposób mocowania pokrywy	Inne
Plombowane	Nie
Podtrzymanie funkcji	Brak
Z ekranowaniem	Nie
Wiatroszczelne	Nie
Maksymalny przekrój przewodu	0 mm ²
Liczba biegunów na zacisk	0
Stała pozycja zacisku	Nie
Zaczep/hak do montażu oświetlenia	Nie
Króciec	Brak
Z zaczepami pazurkowatymi	Nie

Informacje o opakowaniu

Kod GTIN/EAN opakowania	3414971152854
-------------------------	---------------

Atrybuty

ERP ID	1051895
--------	---------