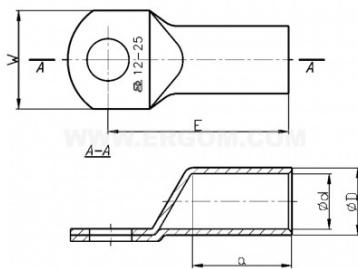


Końcówka kablowa KOR 10/12



Informacje ogólne

Alt. ID produktu	E11KM-01020102702
Nazwa producenta	ERGOM
ID produktu wg producenta	E11KM-01020102702
PKWiU	27.33.13.0

Opis ETIM

Klasa	Końcówka rurowa do przewodów miedzianych (EC001051)
Grupa	Połączenia i technologie połączeniowe / materiały izolacyjne (EG000047)
Rozmiar gwintu metrycznego przyłącza	12
Kąt połączenia	180° (poziomo)
Kształt końcówki	Oczkowy
Model bez kołnierza	Tak
Z izolacją	Nie
Z otworem kontrolnym	Nie
Materiał	Miedź
Zabezpieczenie powierzchni	Cynowanie
Liczba otworów montażowych	1
Nominalny przekrój poprzeczny	10 mm ²

Informacje o opakowaniu

Kod GTIN/EAN opakowania	5900003745241
-------------------------	---------------