

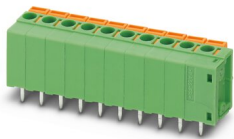
FFKDSA1/V1-5,08- 2 BKBDWH1,2Q - Terminal przyłączeniowy do PCB



1702201

<https://www.phoenixcontact.com/pl/produkty/1702201>

Dane zawarte w tym dokumencie PDF zostały wygenerowane z naszego katalogu online. Kompletne dane znajdują się w dokumentacji użytkownika. Obowiązują ogólne warunki użytkowania dla materiałów pobieranych.



Terminal przyłączeniowy do PCB, prąd znamionowy: 15 A, napięcie znamionowe (III/2): 400 V, przekrój znamionowy: 1,5 mm², liczba potencjałów: 2, liczba rzędów: 1, liczba pinów na rząd: 2, rodzina produktów: FFKDS(A)/V1, raster: 5,08 mm, rodzaj przyłącza: Przyłącze push-in, montaż: Lutowanie na fali, kierunek przyłączania przewód/plytka: 90 °, kolor: czarny, Układ pinów: Liniowe ustawienie kołków, Długość pinu [P]: 3,4 mm, liczba pinów lutowniczych na każdy potencjał: 2, rodzaj opakowania: zapakowany w karton

Korzyści

- Beznarzędziowe, oszczędzające czas zaciski Push-in
- Określona siła zacisku gwarantuje stabilne stykanie przez długi czas
- Intuicyjna obsługa dzięki oznaczonym różnymi kolorami przyciskom
- Obsługa i przyłączanie przewodów z jednej strony umożliwia integrację w przedniej ścianie urządzenia
- Podwójne kołki lutownicze zmniejszają obciążenie mechaniczne miejsc lutowania
- Boczny zatrzask umożliwia indywidualne łączenie różnych liczb pinów
- Pionowe połączenie umożliwia wielorzędowy montaż na obwodzie drukowanym

Dane handlowe

Numer artykułu	1702201
Jednostka opakowania	50 Szt.
Minimalne zamówienie	50 Szt.
Uwaga	Produkcja na zamówienie (bez możliwości zwrotu)
Klucz sprzedaży	AALBAK
Klucz produktu	AALBAK
GTIN	4046356574266
Waga jednej sztuki (z opakowaniem)	2,604 g
Waga jednej sztuki (bez opakowania)	2,604 g
Numer taryfy celnej	85369010
Kraj pochodzenia	DE

FFKDSA1/V1-5,08- 2 BKBDWH1,2Q - Terminal przyłączeniowy do PCB



1702201

<https://www.phoenixcontact.com/pl/produkty/1702201>

Dane techniczne

Właściwości produktu

Konstrukcja	Złącze do druku możliwe do ustawiania szeregowo
Linia produktowa	COMBICON Terminals S
Typ produktu	Zacisk płytki drukowanej nie wtykowy
Rodzina produktów	FFKDS(A)/V1
Liczba biegunów	2
Raster	5,08 mm
Ilość przyłączy	2
Liczba rzędów	1
Liczba potencjałów	2
Pinlayout	Liniowe ustawienie kołków
Liczba pinów lutowniczych na każdy potencjał	2

Parametry elektryczne

Prąd znamionowy I_N	15 A
Napięcie znamionowe U_N	400 V
Stopień zabrudzenia	3
Napięcie znamionowe (III/3)	250 V
Znamionowe napięcie udarowe (III/3)	4 kV
Napięcie znamionowe (III/2)	400 V
Znamionowe napięcie udarowe (III/2)	4 kV
Napięcie znamionowe (II/2)	630 V
Znamionowe napięcie udarowe (II/2)	4 kV

Dane przyłączeniowe

Technika przyłączeniowa

Konstrukcja	Złącze do druku możliwe do ustawiania szeregowo
Przekrój znamionowy	1,5 mm ²

Przyłącze przewodów

Rodzaj przyłącza	Przyłącze push-in
Przekrój przewodu sztywnego	0,2 mm ² ... 1,5 mm ²
Przekrój przewodu giętkiego	0,2 mm ² ... 1,5 mm ²
Przekrój przewodu AWG	24 ... 16
Przekrój przewodu giętkiego z tulejką bez płaszczka z tworzywa	0,25 mm ² ... 0,75 mm ²
Przekrój przewodu giętkiego z tulejką z płaszczem z tworzywa	0,25 mm ² ... 0,75 mm ²
Długość odizolowania	10 mm

Montaż

Sposób montażu	Lutowanie na fali
----------------	-------------------

FFKDSA1/V1-5,08- 2 BKBDWH1,2Q - Terminal przyłączeniowy do PCB



1702201

<https://www.phoenixcontact.com/pl/produkty/1702201>

Pinlayout	Liniiowe ustawienie kołków
Rodzaj przyłącza	Przyłącze push-in

Dane materiału

Dane materiałowe - obudowa

Wskazówka	Zgodność z WEEE/RoHS, bez węgłów wg IEC 60068-2-82/JEDEC JESD 201
materiał styku	Stop miedzi
Jakość powierzchni	ocynowanie galwaniczne
Powierzchnia metalowa w punkcie połączeniowym (warstwa wierzchnia)	Cyna (5 - 7 μm Sn)
Powierzchnia metalowa w punkcie połączeniowym (warstwa pośrednia)	Nikiel (2 - 3 μm Ni)
Powierzchnia metalowa w obszarze lutowania (warstwa wierzchnia)	Cyna (5 - 7 μm Sn)
Powierzchnia metalowa w obszarze lutowania (warstwa pośrednia)	Nikiel (2 - 3 μm Ni)

Dane materiałowe - obudowa

Kolor (Obudowa)	czarny (9005)
Materiał izolacyjny	PA
Grupa materiału izolacyjnego	I
CTI wg IEC 60112	600
Klasa palności wg UL 94	V0
Badanie rozżarzonym drutem palności płomieniem materiałów wg EN 60695-2-12	850
Badanie rozżarzonym drutem zapalności materiałów wg EN 60695-2-13	775
Temperatura próby wciskania kulki wg EN 60695-10-2	125 °C

Dane materiałowe – element aktywujący

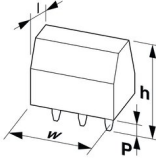
Kolor (Element aktywujący)	pomarańczowy (2003)
Materiał izolacyjny	PA
Grupa materiału izolacyjnego	I
CTI wg IEC 60112	600
Klasa palności wg UL 94	V0
Badanie rozżarzonym drutem palności płomieniem materiałów wg EN 60695-2-12	850
Badanie rozżarzonym drutem zapalności materiałów wg EN 60695-2-13	775
Temperatura próby wciskania kulki wg EN 60695-10-2	125 °C

Wymiary

FFKDSA1/V1-5,08- 2 BKBDWH1,2Q - Terminal przyłączeniowy do PCB

1702201

<https://www.phoenixcontact.com/pl/produkty/1702201>

Rysunek wymiarowy	
Raster	5,08 mm
Szerokość [w]	12,66 mm
Wysokość [h]	17 mm
Długość [l]	12,7 mm
Wysokość	13,6 mm
Długość kołka lutowniczego [P]	3,4 mm
Wymiary kołka	0,5 x 1 mm

Konstrukcja PCB

Odstępy między kołkami	7,62 mm
Średnica otworu	1,3 mm

Próby mechaniczne

Próba uszkodzenia i poluzowania przewodu

Specyfikacja pomiarowa	DIN EN 60999 (VDE 0609-1):1994-04
Wynik	Badanie zakończone wynikiem pozytywnym

Próba wyciągania

Specyfikacja pomiarowa	DIN EN 60999 (VDE 0609-1):1994-04
Przekrój przewodu/rodzaj przewodu/siła ciągnąca wartość zadana/wartość rzeczywista	0,2 mm ² / sztywny / > 10 N
	0,2 mm ² / giętki / > 10 N
	1,5 mm ² / sztywny / > 40 N
	1,5 mm ² / giętki / > 40 N

Badania elektryczne

Badanie nagrzewania

Specyfikacja pomiarowa	DIN EN 60998-1 (VDE 0613-1):1994-04
Wymagane sprawdzanie przyrostów temperatury	Wzrost temp. ≤ 45 K

Rezystancja izolacji

Specyfikacja pomiarowa	DIN IEC 60512-2:1994-05
Rezystancja izolacji sąsiednich biegunów	10 ¹² Ω

Odstępy izolacyjne powietrzne i powierzchniowe |

Specyfikacja pomiarowa	DIN EN 60947-1 (VDE 0660-100):2015-09
Grupa materiału izolacyjnego	I
Odporność na prądy pelzające (DIN EN 60112 (VDE 0303-11))	CTI 600
Znamionowe napięcie izolacji (III/3)	250 V

FFKDSA1/V1-5,08- 2 BKBDWH1,2Q - Terminal przyłączeniowy do PCB



1702201

<https://www.phoenixcontact.com/pl/produkty/1702201>

Znamionowe napięcie udarowe (III/3)	4 kV
minimalny odstęp izolacyjny powietrzny - pole niejednorodne (III/3)	3 mm
minimalny odstęp izolacyjny powierzchniowy (III/3)	3,2 mm
Znamionowe napięcie izolacji (III/2)	400 V
Znamionowe napięcie udarowe (III/2)	4 kV
minimalny odstęp izolacyjny powietrzny - pole niejednorodne (III/2)	3 mm
minimalny odstęp izolacyjny powierzchniowy (III/2)	3 mm
Znamionowe napięcie izolacji (II/2)	630 V
Znamionowe napięcie udarowe (II/2)	4 kV
minimalny odstęp izolacyjny powietrzny - pole niejednorodne (II/2)	3 mm
minimalny odstęp izolacyjny powierzchniowy (II/2)	3,2 mm

Warunki środowiskowe i żywotność

Badanie odporności na drgania

Specyfikacja pomiarowa	IEC 60068-2-6:1982 + AMD 2:1985
Częstotliwość	10 - 150 - 10 Hz
Prędkość przesuwu	1 oktawa/min
Amplituda	0,35 mm (10 Hz ... 60,1 Hz)
Prędkość przesuwu	5g (60,1 Hz ... 150 Hz)
Czas pomiaru na oś	2,5 h

Warunki otoczenia

Temperatura otoczenia (praca)	-40 °C ... 100 °C (W zależności od wykresu obciążalności prądowej / zmniejszenia obciążalności)
Temperatura otoczenia (składowanie/transport)	-40 °C ... 70 °C
Względna wilgotność powietrza (składowanie/transport)	30 % ... 70 %
Temperatura otoczenia (montaż)	-5 °C ... 100 °C

Dane opakowania

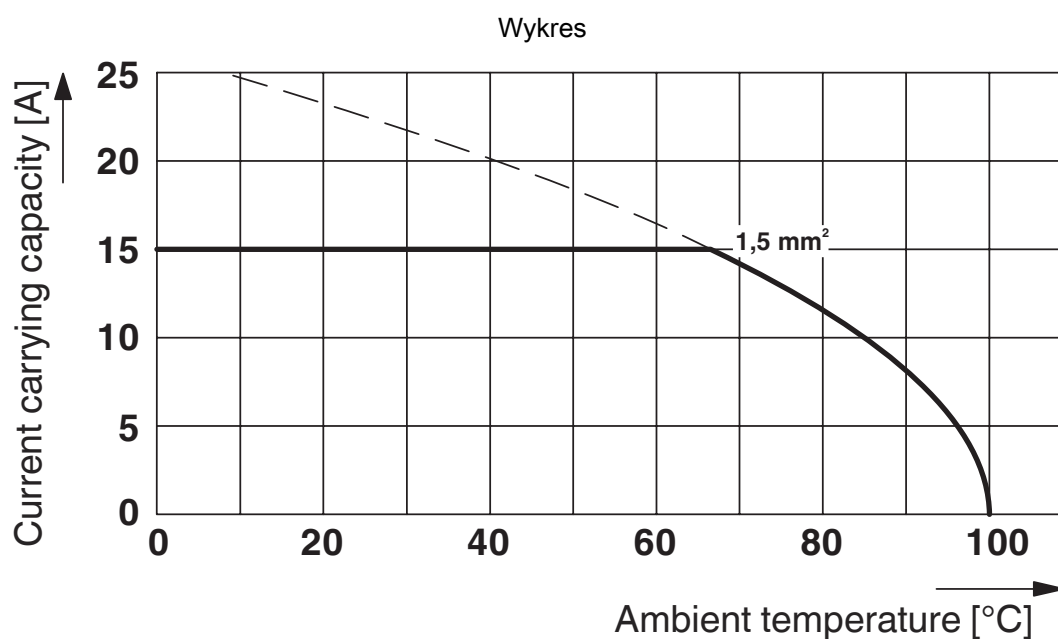
Rodzaj opakowania	zapakowany w karton
-------------------	---------------------

FFKDSA1/V1-5,08- 2 BKBDWH1,2Q - Terminal przyłączeniowy do PCB

1702201

<https://www.phoenixcontact.com/pl/produkty/1702201>

Rysunki



Typ: FFKDS/V1-5,08

Badanie w oparciu o DIN EN 60512-5-2:2003-01

współczynnik redukcji = 1

I. biegunów: 5

FFKDSA1/V1-5,08- 2 BKBDWH1,2Q - Terminal przyłączeniowy do PCB



1702201

<https://www.phoenixcontact.com/pl/produkty/1702201>

Dopuszczenia

To download certificates, visit the product detail page: <https://www.phoenixcontact.com/pl/produkty/1702201>



EAC

ID dopuszczenia: B.01687



cULus Recognized

ID dopuszczenia: E60425-19870330

	Napięcie znamionowe U_N	Prąd znamionowy I_N	Przekrój AWG	Przekrój mm^2
Usegroup B	300 V	10 A	24 - 16	-
Usegroup D	300 V	10 A	24 - 16	-

FFKDSA1/V1-5,08- 2 BKBDWH1,2Q - Terminal przyłączeniowy do PCB



1702201

<https://www.phoenixcontact.com/pl/produkty/1702201>

Klasyfikacje

ECLASS

ECLASS-11.0	27460101
ECLASS-12.0	27460101
ECLASS-13.0	27460101

ETIM

ETIM 8.0	EC002643
----------	----------

UNSPSC

UNSPSC 21.0	39121400
-------------	----------

FFKDSA1/V1-5,08- 2 BKBDWH1,2Q - Terminal przyłączeniowy do PCB



1702201

<https://www.phoenixcontact.com/pl/produkty/1702201>

Environmental product compliance

China RoHS

Okres użytkowania zgodnie z przeznaczeniem: nieograniczony = EFUP-e

Brak substancji niebezpiecznych powyżej wartości progowych

FFKDSA1/V1-5,08- 2 BKBDWH1,2Q - Terminal przyłączeniowy do PCB



1702201

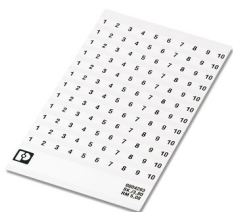
<https://www.phoenixcontact.com/pl/produkty/1702201>

Akcesoria

SK 5,08/3,8:FORTL.ZAHLEN - Karta oznaczników

0804293

<https://www.phoenixcontact.com/pl/produkty/0804293>



Karta oznaczników, biały, opisany, wzdłuż: kolejne numery 1 ...10, 11 ...20 etc. do 91 ... (99)100, rodzaj montażu: klejenie, do styków o szerokości: 5,08 mm, wielkość pola opisowego: 5,08 x 3,8 mm

SZF 1-0,6X3,5 - Wkrętak

1204517

<https://www.phoenixcontact.com/pl/produkty/1204517>



Urządzenie do wyzwiania, do zacisków ST, zdatne do użycia również jako wkrętak płaski, rozmiar: 0,6×3,5×100 mm, rękojeść 2-komp. z zabezp. przed zsuwaniem się

Phoenix Contact 2023 © - Wszelkie prawa zastrzeżone
<https://www.phoenixcontact.com>

PHOENIX CONTACT Sp. z o.o.
ul. Bierutowska 57-59, Budynek nr 3/A
51-317 Wrocław
71/ 39 80 410
pxcpl@phoenixcontact.pl