

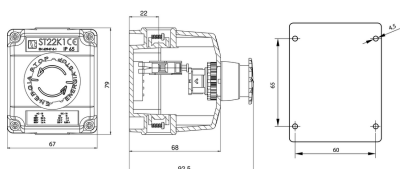
Kaseta sterownicza K1 z przyciskiem STOP ST22K1\05-1

Zastosowanie

Przyciski sterownicze SP22 służą do załączania bądź rozłączania prądów o natężeniu do 2,5 A, sygnalizacji świetlnej oraz dźwiękowej w pulpitych maszyn, szafach sterowniczych.

Przyciski sterownicze i lampki sygnalizacyjne SP22 mają budowę członową. Rodzaje członów funkcyjnych występujących w przycisku ilustruje rys. A. Przyciski sterownicze lub lampki sygnalizacyjne SP22 dostarczane są jako kompletne wyroby lub w postaci członów stanowiących elementy funkcjonalne przycisku lub lampki.

Budowa członowa przycisków i lampek SP22 ułatwia tworzenie potrzebnych wariantów funkcjonalnych przycisków, a także wprowadzenie zmian w istniejących obwodach sterowniczych. Przyciski sterownicze SP22 przewidziane są do wbudowania w znormalizowane otwory średnicy 22.3 mm, wykonane w pulpitych (tablicach) sterowniczo-sygnalizacyjnych lub bezpośrednio w korpusach maszyn i urządzeń. Część nadpulpitowa przycisków wykonana jest w kolorze czarnym lub pokryta niklem satynowym.



Informacje ogólne

GTIN/EAN	5907723015562
Nazwa producenta	SPAMEL
ID produktu wg producenta	ST22K1\05-1

Opis ETIM

Klasa	Kaseta sterownicza z wyposażeniem (EC000225)
Grupa	Urządzenia niskonapięciowe (EG000017)
Liczba pozycji sterowniczych	1
Liczba przycisków	1
Liczba sygnalizatorów świetlnych	0
Liczba przełączników z kluczem	0
Liczba przełączników	1
Liczba przycisków grzybkowych	1
Znamionowe napięcie sterowania U_s dla AC 50 Hz	230..500 V
Znamionowe napięcie sterowania U_s dla DC	24..220 V
Kolor pokrywy obudowy	Szary
Materiał obudowy	Tworzywo sztuczne
Liczba styków zwiernych	0
Liczba styków rozwiernych	1

Liczba styków przełącznych	0
Stopień ochrony (IP)	IP65

Atrybuty

ERP ID	1089014
--------	---------