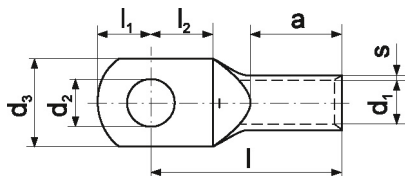


# Końcówka rurowa - KCR\_14-185/10

Końcówka rurowa miedziana wg. Normy DIN 46235



## Informacje ogólne

GTIN/EAN	5905912828078
Nazwa producenta	ERKO
ID produktu wg producenta	KCR_14-185/10
PKWiU	27.33.13.0
Kod celny	82073010

## Opis ETIM

Klasa	Końcówka rurowa do przewodów miedzianych (EC001051)
Grupa	Połączenia i technologie połączeniowe / materiały izolacyjne (EG000047)
Rozmiar gwintu metrycznego przyłącza	14
Kąt połączenia	180° (poziomo)
Kształt końcówki	Oczkowy
Model bez kołnierza	Tak
Z izolacją	Nie
Kolor izolacji	Nie dotyczy
Z otworem kontrolnym	Nie
Materiał	Miedź
Zabezpieczenie powierzchni	Cynowanie
Liczba otworów montażowych	1
Nominalny przekrój poprzeczny	185 mm <sup>2</sup>