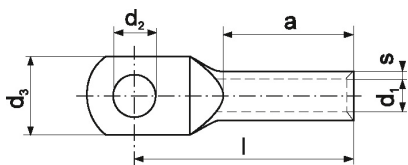


Końcówka rurowa - AR_20-500/1

Końcówka rurowa aluminiowa



Informacje ogólne

| | |
|---------------------------|---------------|
| GTIN/EAN | 5905912834338 |
| Nazwa producenta | ERKO |
| ID produktu wg producenta | AR_20-500/1 |
| PKWiU | 27.33.13.0 |
| Kod celny | 82073010 |

Opis ETIM

| | |
|---|---|
| Klasa | Końcówka kablowa prasowana do przewodów aluminiowych (EC001053) |
| Grupa | Połączenia i technologie połączeniowe / materiały izolacyjne (EG000047) |
| Kształt przekroju | Okrągły |
| Przekrój nominalny przewodu aluminiowego, RM/SM | 500..500 mm ² |
| Przekrój nominalny przewodu aluminiowego, SE | 0..0 mm ² |
| Rozmiar gwintu metrycznego przyłącza | 20 |
| Materiał | Aluminium |
| Do linki stalowo-aluminiowej | Nie |
| Stal - przekrój nominalny | Nie dotyczy |
| Szczelne | Nie |
| Liczba otworów montażowych | 1 |
| Zgodne z DIN | Tak |
| Kolor | Inne |

Atrybuty

| | |
|--------|---------|
| ERP ID | 1027751 |
|--------|---------|