

# Szafa modułowa, 1800x600x600, bez płyty montażowej

## NUMER KATALOGOWY

### MCS18066PER5



Obudowy stojące z możliwością łączenia ze stali miękkiej i pojedynczymi drzwiami, MCS, z stopniem ochrony IP 55, jest gotowa i dostępna w wielu różnych rozmiarach. Ta seria obudów dobrze sprawdza się w różnego rodzaju zastosowaniach. Ochrona przed przedostawaniem się wody i pyłów do wnętrza obudowy pozwala wyeliminować ryzyko usterek komponentów i związanych z tym zbędnych przestoju.

## NORMY BRANŻOWE

UL 508A Listed; Type 12; File No. E61997

cUL Listed per CSA C22.2 No.0, No.0.4, No.14, No.94; Type 12; File No. E61997

NEMA/EEMAC Type 12

CSA, File No. 1442951: Type 12

IEC 62208 IP55

CE, UK CA, UL, DNV

## FUNKCJE

Materiał: Rama: Malowana stal 1.5 mm. Drzwi: Malowana stal 2 mm. Tył, dach i panele boczne: Malowana stal 1.5 mm. Płyta montażowa: Stal ocynkowana 3 mm. Płyty dolne: Stal ocynkowana 1 mm.

Rama: Zgrzana liniowa odwróconych otwartych profili z wzorcem otworów 25 mm według normy DIN 43660. Zawiera zintegrowany wzorec otworu zewnętrznego.

Drzwiczki: Montowane na cztery zawiasy umożliwiające otwierania w lewo lub prawo. W zestawie rama z otworami w odstępach co 25 mm.

Panel tylny: Wyposażony w sześć wkrętów torx M6. Standardowe oprzyrządowanie do montażu tylnych drzwi. Wersja RD jest dostarczana z tylnymi drzwiami zamiast tylnej ściany.

Panele boczne: Dostarczane jako akcesorium.

Panel daszku: Zdemowalny.

Zamek: 4-punktowy system ryglowania. Nie przeszkadza we wnętrzu obudowy. Standardowy zamek dwupiórowy z wkładką 3 mm. Standardowe wkładki, bębni, uchwyty do podnoszenia i uchwyty w kształcie T są dostępne jako akcesoria.

Płyty dolne: Składa się z trzech lub czterech (D>600) części.

Płyta montażowa: Możliwość składania na pół i wsuwania. Regulacja głębokości w odstępach co 25 mm z wykorzystaniem akcesorium MPD02. Element dostarczany i przymocowany na zewnątrz opakowania szafy.

Uziemienie: Wszystkie panele uziemione są przez osprzęt wewnątrz obudowy i są wyposażone w oddzielny kołek uziemienia.

Wykończenie: Proszkowa powłoka strukturalna RAL 7035.

Zabezpieczenie: Zgodna z IP 55 | TYPE 12 | IK 10.

Wymagania montażowe: Standardowa dostawa gotowa do instalacji łączonej. W przypadku instalacji wolnostojącej należy dodać panele boczne.

Dostawa: Rama z dopasowanymi drzwiami, panel tylny, panel dachowy, płyty dolne, płyta montażowa (nie dołączona do wersji PER5) i rama drzwi. Płyta montażowa, panel dolny i rama drzwi nie są dołączane do obudów o szerokości 400 mm. Dla obudów o wysokości 2200 mm dostawa zawiera dwa profile CMB zamontowane na głębokość. Dostawa zawiera też śruby uziemienia. Dostarczane na palecie, która jest identyczna, jak szerokość obudowy, aby umożliwić dopasowanie bez zdejmowania. Wszystkie materiały opakowaniowe podlegają recyklingowi.

## ATRYBUTY PRODUKTU

---

Wysokość (H): 1800mm

Szerokość (W): 600mm

Głębokość (D): 600mm

Płyta montażowa w zestawie: Nie

Tyłne drzwi w zestawie: Nie

Tyłny panel w zestawie: Tak

Materiał: Stal miękka

Wykończenie: Powłoka proszkowa

Kolor: Jasnoszary

Kod koloru: RAL 7035

Grubość korpusu: 1.5mm

Grubość drzwi: 2mm

Masa: 71kg

Obudowy kabli w zestawie: Nie

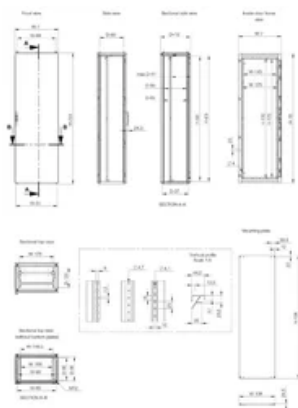
## DODATKOWE INFORMACJE O PRODUKCIE

---

SPM mild steel side panels must be ordered separately to close the cabinets (individual or assembled), in order to maintain the protection rating.

## SCHEMATY

---



## OSTRZEŻENIE

---

Produkty nVent powinny być instalowane i używane wyłącznie zgodnie z instrukcjami i materiałami szkoleniowymi nVent. Instrukcje są dostępne na stronie [www.nvent.com](http://www.nvent.com) oraz u przedstawiciela działu obsługi klienta firmy nVent. Nieprawidłowa instalacja, niewłaściwe użycie, niewłaściwe zastosowanie lub inne nieprzestrzeganie instrukcji i ostrzeżeń nVent może spowodować nieprawidłowe działanie produktu, uszkodzenie mienia, poważne obrażenia ciała i śmierć i/lub utratę gwarancji.



Marki w naszej ofercie:

**CADDY ERICO HOFFMAN ILSCO SCHROFF TRACHTE**