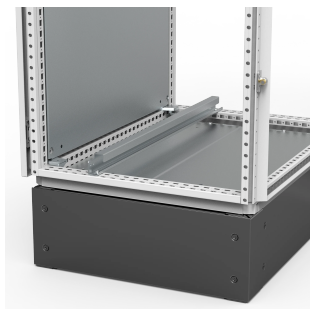


# Belka mocująca kable, 1200

## NUMER KATALOGOWY

### CAB1200



Regulowana szyna kablowa zapewnia bezpieczny sposób ochrony kabli wewnątrz obudowy. Zapobiega odkształceniom, chroniąc zainstalowane wyposażenie przed uszkodzeniem.

## FUNKCJE

Opis: Montowana nad płytami dolnymi. Standardowe zaciski kablowe CAC do ochrony przychodzących kabli. W pełni regulowana na głębokość. Gdy ekranowane EMC kable uziemienia są podłączone do szyny wsporczej, efekt Faradaya jest utrzymany.

Materiał: Stal ocynkowana 2 mm.

Ilość sztuk w zestawie: 2 szyny z akcesoriami montażowymi.

Wymagania montażowe: Dodać zaciski CAC w zależności od średnicy kabli.

## ATRYBUTY PRODUKTU

Wysokość: 45mm

Szerokość: 1200mm

Głębokość: 25mm

Materiał obudowy: Stal miękka

Materiał: Stal miękka

Wykończenie: Powłoka cynkowana

Grubość: 2mm

Liczba opakowań: 2

Masa: 4.1kg

## OSTRZEŻENIE

---

Produkty nVent powinny być instalowane i używane wyłącznie zgodnie z instrukcjami i materiałami szkoleniowymi nVent. Instrukcje są dostępne na stronie [www.nvent.com](http://www.nvent.com) oraz u przedstawiciela działu obsługi klienta firmy nVent. Nieprawidłowa instalacja, niewłaściwe użycie, niewłaściwe zastosowanie lub inne nieprzestrzeganie instrukcji i ostrzeżeń nVent może spowodować nieprawidłowe działanie produktu, uszkodzenie mienia, poważne obrażenia ciała i śmierć i/lub utratę gwarancji.



Marki w naszej ofercie:

**CADDY ERICO HOFFMAN ILSCO SCHROFF TRACHTE**

©2026 nVent. Wszystkie znaki i logo nVent są własnością firmy nVent Services GmbH albo jej spółek zależnych lub są licencjonowane. Wszystkie pozostałe znaki towarowe są własnością odpowiednich właścicieli. Firma nVent zastrzega sobie prawo do zmiany specyfikacji bez powiadomienia.

Ten dokument jest generowany przez system.