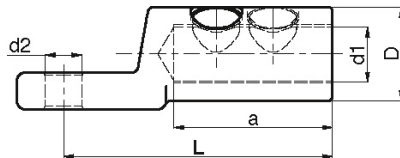


## Śrubowa końcówka średnionapięciowa - SKS\_12-1695/1

Śrubowa końcówka średnionapięciowa jest alternatywą dla technologii zaprasowywania. Podstawę technologii stanowią zrywalne śruby zapewniające uniwersalność i szybkość montażu. Cechą wyróżniającą jest możliwość zastosowania jednej złączki do przewodów o różnej budowie żyły i szerokim zakresie przekrojów.



### Informacje ogólne

GTIN/EAN	5905912863192
Nazwa producenta	ERKO
ID produktu wg producenta	SKS_12-1695/1
PKWiU	27.33.13.0
Kod celny	82073010

### Opis ETIM

Klasa	Końcówka kablowa śrubowa (EC001054)
Grupa	Połączenia i technologie połączeniowe / materiały izolacyjne (EG000047)
Przekrój nominalny przewodu miedzianego, RM	16..95 mm <sup>2</sup>
Przekrój nominalny przewodu miedzianego, RE	Brak informacji
Przekrój nominalny przewodu miedzianego, SM	25..70 mm <sup>2</sup>
Przekrój nominalny przewodu aluminiowego, RM	16..95 mm <sup>2</sup>
Przekrój nominalny przewodu aluminiowego, RE	16..95 mm <sup>2</sup>
Przekrój nominalny przewodu aluminiowego, SM	25..70 mm <sup>2</sup>
Przekrój nominalny przewodu aluminiowego, SE	16..95 mm <sup>2</sup>
Rozmiar gwintu metrycznego przyłącza	12
Materiał przewodu	Aluminium
Zabezpieczenie powierzchni	Cynowanie

### Atrybuty

ERP ID	1028576
--------	---------