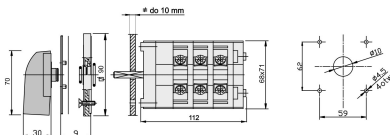


## ŁK 63-42 Zmiana kierunku obrotów L-0-P IP-65



### Informacje ogólne

GTIN/EAN	5906197481019
Nazwa producenta	ELEKTROMET
ID produktu wg producenta	926342
PKWiU	27.33.11.0
Kod celny	85365080

### Opis ETIM

Klasa	Rozłącznik (EC001105)
Grupa	Urządzenia niskonapięciowe (EG000017)
Model	Przełącznik nawrotny
Liczba biegunów	3
Z pozycją 0	Tak
Znamionowy prąd ciągły Iu	63 A
Znamionowa moc pracy dla AC-3, 400 V	Brak informacji
Stopień ochrony (IP) części czołowej	IP65
Liczba styków pomocniczych rozwiernych	0
Liczba styków pomocniczych zwiernych	0
Liczba styków pomocniczych przełącznych	0
Do montażu na płycie	Nie
Do montażu tablicowego	Nie
Do montażu pośredniego	Tak
Kompletne urządzenie w obudowie	Nie
Rodzaj elementu wykonawczego	Pokrętło
Rodzaj podłączenia styków głównych	Połączenie śrubowe