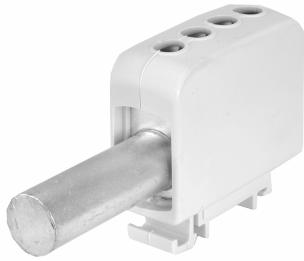


Złączka szynowa gwintowana aparatowa AL/CU, 1 x 95 mm² / 2x35 TS 35/ 1 tor_szary



Informacje ogólne

GTIN/EAN	5907813217944
Nazwa producenta	SIMET
ID produktu wg producenta	84712002
Seria produktu	ZŁĄCZKI AL/CU
PKWiU	27.33.13.0
Kod celny	85369010

Opis ETIM

Klasa	Złączka szynowa przelotowa (EC000897)
Grupa	Złączki szynowe / zaciski do montażu na szynie (EG000012)
Przekrój przyłączanego przewodu linkowego bez końcówki tulejkowej	..95 mm ²
Przekrój przyłączanego przewodu linkowego z końcówką tulejkową	..95 mm ²
Przekrój przyłączanego przewodu jednodrutowego	..95 mm ²
Przekrój przyłączanego przewodu wielożyłowego	..95 mm ²
Prąd znamionowy In	245 A
Napięcie znamionowe	690 V
Rodzaj połączenia elektrycznego 1	Połączenie śrubowe
Rodzaj połączenia elektrycznego 2	Połączenie śrubowe
Liczba poziomów	1
Liczba zacisków na poziom	2
Kolor	Szary