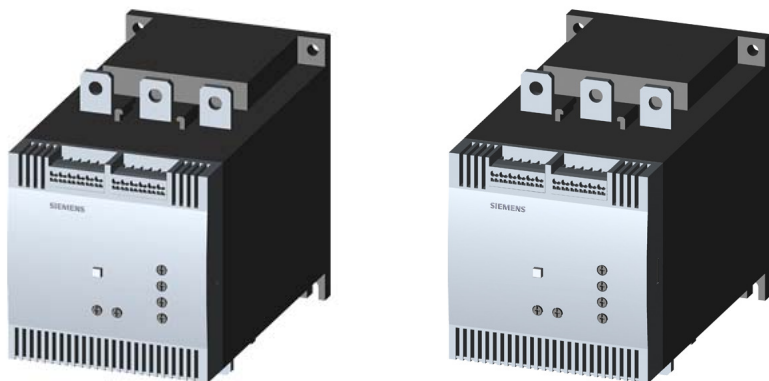


Układ rozruchowy softstart 3RW40 S12 432A 460V AC 230V zaciski sprężynowe

SIRIUS SOFT STARTER, S12, 432 A, 250 KW/400 V, 40 DEG., 200-460 V AC, 230 V AC, CAGE CLAMP TERMINALS



Informacje ogólne

GTIN/EAN	4011209612174
Alt. ID produktu	3RW4076-2BB44
Nazwa producenta	SIEMENS
ID produktu wg producenta	3RW40762BB44
Kraj pochodzenia	Niemcy
Kod celny	85371098

Opis ETIM

Klasa	Układ łagodnego rozruchu silnika (EC000640)
Grupa	Urządzenia niskonapięciowe (EG000017)
Znamionowy prąd pracy I _e przy temperaturze otoczenia 40°C	432 A
Znamionowe napięcie pracy U _e	460..460 V
Znamionowa moc silnika trójfazowego, podłączenie standardowe, przy 230 V	132 kW
Znamionowa moc silnika trójfazowego, podłączenie standardowe, przy 400 V	250 kW
Funkcja	Układ jednokierunkowy
Znamionowa temperatura otoczenia	40 °C
Znamionowe napięcie sterowania U _s dla AC 50 Hz	230..230 V
Znamionowe napięcie sterowania U _s dla AC 60 Hz	230..230 V
Znamionowe napięcie sterowania U _s dla DC	Nie dotyczy
Rodzaj napięcia sterowania	AC
Wbudowane zabezpieczenie przeciążeniowe silnika	Tak
Stopień ochrony (IP)	IP00

Informacje o opakowaniu

Kod GTIN/EAN opakowania	4011209612174
-------------------------	---------------

Atrybuty

ERP ID	1108711
--------	---------