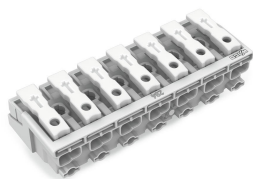


## Złączka zasilająca



### Informacje ogólne

GTIN/EAN	4050821097648
Nazwa producenta	WAGO
ID produktu wg producenta	294-4007

### Opis ETIM

Klasa	Listwa zaciskowa jedno i wielobiegunowa (EC001284)
Grupa	Złączki szynowe / zaciski do montażu na szynie (EG000012)
Wykonanie przeciwwybuchowe Ex-e - potwierdzone	Nie
Przekrój przyłączanego przewodu linkowego bez końcówki tulejkowej	0,5..2,5 mm <sup>2</sup>
Przekrój przyłączanego przewodu linkowego z końcówką tulejkową	0,5..1,5 mm <sup>2</sup>
Przekrój przyłączanego przewodu jednodrutowego	0,5..2,5 mm <sup>2</sup>
Przekrój przyłączanego przewodu wielożyłowego	0,5..2,5 mm <sup>2</sup>
Prąd znamionowy In	24 A
Napięcie znamionowe	500 V
Rodzaj połączenia elektrycznego 1	Zacisk sprężynowy
Rodzaj połączenia elektrycznego 2	Wtykowe samozaciskowe
Liczba biegunów	7
Liczba zacisków na biegun	2
Sposób montażu	Inne
Materiał elementu izolacyjnego	Inne
Zakres temperatur pracy	125..125 °C
Klasa palności materiału izolacyjnego zgodna z UL94	V2
Wymagana płytka zamykająca	Nie
Kolor	Biały
Przezroczysty	Nie

### Dodatkowe atrybuty produktu

ERP ID	1234081
--------	---------