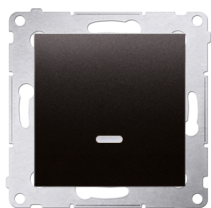


Łącznik schodowy z podświetleniem LED bez piktogramu (moduł) 16AX, 250V~, zaciski śrubowe; antracyt



Informacje ogólne

GTIN/EAN	5902787866181
Nazwa producenta	KONTAKT-SIMON
ID produktu wg producenta	DW6AL.01/X/48
Seria produktu	Simon 54
PKWiU	27.33.11.0
Kod celny	85365080

Opis ETIM

Klasa	Łącznik instalacyjny (EC001590)
Grupa	Elementy instalacyjne i połączeniowe (EG000013)
Układ połączeń	Łącznik schodowy
Sposób działania	Przycisk wahadłowy
Konfiguracja elementów	Element podstawowy z centralną plaketką osłonową
Przycisk	Tak
Liczba dźwigni	1
Sposób montażu	Montaż podtynkowy
Sposób mocowania	Montaż pazurkowy /-śrubowy
Materiał	Tworzywo sztuczne
Gatunek materiału	Tworzywo termoplastyczne
Bezhalogenowe	Tak
Zabezpieczenie powierzchni	Lakierowanie
Wykończenie powierzchni	Matowy
Kolor	Antracyt
Miejsce na oznaczenie	Nie
Podświetlenie	Tak
Funkcja podświetlenia	Z podświetleniem (w pozycji WŁ.)
Stopień ochrony (IP)	IP20
Napięcie znamionowe	250 V

Prąd łączeniowy do świetlówek	16 AX
Styki sygnału zwrotnego	Nie
Typ połączenia	Zacisk śrubowy
Przełącznik pralkowy	Nie
Szerokość osprzętu	75 mm
Wysokość osprzętu	75 mm
Głębokość osprzętu	41 mm
Głębokość wbudowania	26 mm