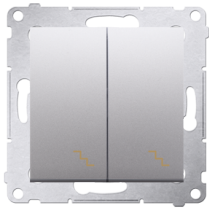


Łącznik schodowy podwójny (moduł) 10AX, 250V~, zaciski śrubowe; srebrny mat



Informacje ogólne

GTIN/EAN	5902787822576
Alt. ID produktu	WMDL-0602xx-043
Nazwa producenta	KONTAKT-SIMON
ID produktu wg producenta	DW6/2.01/43
Seria produktu	Simon 54
PKWiU	27.33.11.0

Opis ETIM

Klasa	Łącznik instalacyjny (EC001590)
Grupa	Elementy instalacyjne i połączeniowe (EG000013)
Układ połączeń	Łącznik 2x1-biegunowy
Sposób działania	Przycisk wahadłowy
Konfiguracja elementów	Element podstawowy z centralną plakieta osłonową
Przycisk	Tak
Liczba dźwigni	2
Sposób montażu	Montaż podtynkowy
Sposób mocowania	Montaż pazurkowy /-śrubowy
Materiał	Tworzywo sztuczne
Gatunek materiału	Tworzywo termoplastyczne
Bezhalogenowe	Nie
Zabezpieczenie powierzchni	Lakierowanie
Wykończenie powierzchni	Matowy
Kolor	Srebro
Podświetlenie	Nie
Stopień ochrony (IP)	IP20
Napięcie znamionowe	250 V
Prąd znamionowy	16 A
Prąd łączeniowy do świetlówek	10 AX
Styki sygnału zwrotnego	Nie
Typ połączenia	Zacisk śrubowy

Przełącznik pralkowy	Nie
Głębokość wbudowania	31 mm

Informacje o opakowaniu

Kod GTIN/EAN opakowania	5902787822576
-------------------------	---------------

Dodatkowe atrybuty produktu

ERP ID	1046408
--------	---------