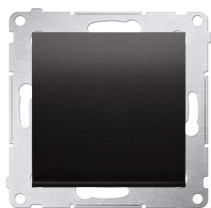


Przycisk pojedynczy zwierny bez piktogramu (moduł) 10AX, 250V~, szybkozłączca; antracyt



Informacje ogólne

GTIN/EAN	5902787823399
Alt. ID produktu	WMDL-0P03xx-048
Nazwa producenta	KONTAKT-SIMON
ID produktu wg producenta	DP1.01/48
Seria produktu	Simon 54
PKWiU	27.33.11.0

Opis ETIM

Klasa	Przycisk (EC000029)
Grupa	Elementy instalacyjne i podłączeniowe (EG000013)
Konfiguracja elementów	Element podstawowy z centralną plakietką osłonową
Model	Przycisk pojedynczy
Sposób działania	Przycisk
Styki	1 styk zwierny (NO)
Liczba dźwigni	1
Z podświetleniem	Nie
Sposób montażu	Montaż podtynkowy
Sposób mocowania	Montaż pazurkowy /-śrubowy
Materiał	Tworzywo sztuczne
Gatunek materiału	Tworzywo termoplastyczne
Zabezpieczenie powierzchni	Lakierowanie
Wykończenie powierzchni	Matowy
Kolor	Antracyt
Nadruk	Brak
Stopień ochrony (IP)	IP20
Napięcie znamionowe	250 V
Prąd znamionowy	10 A
Szerokość osprzętu	75 mm

Wysokość osprzętu	75 mm
Głębokość osprzętu	41 mm

Informacje o opakowaniu

Kod GTIN/EAN opakowania	5902787823399
-------------------------	---------------

Dodatkowe atrybuty produktu

ERP ID	1046123
--------	---------