



# MASTER LEDtube InstantFit HF



## MASTER LEDtube HF 1200mm HO 14W840 T8

Lampa Philips MASTER LEDtube InstantFit T8 to źródło światła LED umieszczone w module o rozmiarach tradycyjnej świetlówki. Jej wyjątkowa konstrukcja zapewnia doskonale jednorodny wygląd, nie do odróżnienia od świetlówek w starej technologii. Philips MASTER LEDtube InstantFit T8 to idealne rozwiązanie dla klientów mających wysokie wymagania dotyczące światła i pragnących uzyskać najwyższą wartość w całym czasie eksploatacji. Pełna energooszczędność i długi okres eksploatacji zapewniają atrakcyjny zwrot kosztów inwestycji i korzystny całkowity koszt eksploatacji.

### Wskazówki bezpieczeństwa i ostrzeżenia

- UWAGI: Ogólna energooszczędność i rozsył strumienia świetlnego dowolnej instalacji z użyciem tych lamp zależy od rodzaju samej instalacji.

### Dane produktu

| Informacje ogólne                       |                    |
|---|--------------------|
| Podstawa-nasadka                        | G13 ROT            |
| Nominalny okres eksploatacji            | 60 000 h           |
| Cykl Przelączania                       | 50 000             |
| Lighting Technology                     | LED                |
| Wartość referencyjna pomiaru strumienia | Sphere             |
| Dane techniczne oświetlenia             |                    |
| Kod barwy                               | 840 [CCT of 4000K] |
| Kąt rozsyłu światła (Nom)               | 160 °              |
| Strumień Świetlny                       | 2 100 lm           |
| Skuteczność świetlna (znamionowa) (Nom) | 150,00 lm/W        |
| Oznaczenie koloru                       | Chłodny biały (CW) |

| Skorelowana Temperatura Barwowa (Nom) | 4000 K         |
|---------------------------------------|----------------|
| Jednorodność barw                     | <6             |
| Wskaźnik oddawania barw (CRI)         | 83             |
| LLMF At End Of Nominal Lifetime (Nom) | 70 %           |
| Eksploatacja i połączenie elektryczne |                |
| Częstotliwość linii                   | 20000-75000 Hz |
| Częstotliwość wejściowa               | 20000-75000 Hz |
| Zużycie energii                       | 14 W           |
| Prąd lampy (Max)                      | 750 mA         |
| Prąd lampy (Min)                      | 300 mA         |
| Czas uruchomienia (Nom)               | 0,5 s          |

# MASTER LEDtube InstantFit HF

|   |         |
|---|---------|
| Czas rozświetlania do osiągnięcia 60% maksymalnego strumienia światła | 0.5 s   |
| Współczynnik mocy (ułamek)  | 0.9     |
| Napięcie (Nom)  | 30-80 V |

## Temperatura

|                                      |                  |
|--------------------------------------|------------------|
| Zakres temperatur otoczenia          | Od -20°C do 45°C |
| Maksymalna temperatura obudowy (Nom) | 55 °C            |

## Układy sterowania i ściemnianie

|                              |     |
|------------------------------|-----|
| Z możliwością przyciemniania | Nie |
|------------------------------|-----|

## Mechanika i korpus

|                  |         |
|------------------|---------|
| Materiał żarówki | Plastik |
| Kształt bańki    | T8      |

## Certyfikaty i zastosowania

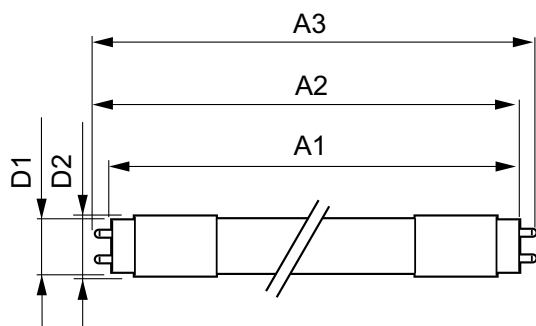
|                          |   |
|--------------------------|---|
| Klasa energooszczędności | D   |
| Energooszczędny produkt  | Tak   |
| Oznaczenia Certyfikatów  | Zgodność z normą RoHS TUV Znak CE<br>Certyfikat KEMA Keur |

|   |        |
|---|--------|
| Zużycie energii elektrycznej w kWh/1000 h | 14 kWh |
| Numer Rejestracyjny EPREL                 | 387367 |
| Znak CE                                   | Tak    |
| Zgodność z normą UE RoHS                  | Tak    |

## Dane techniczne produktu

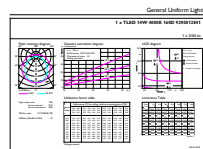
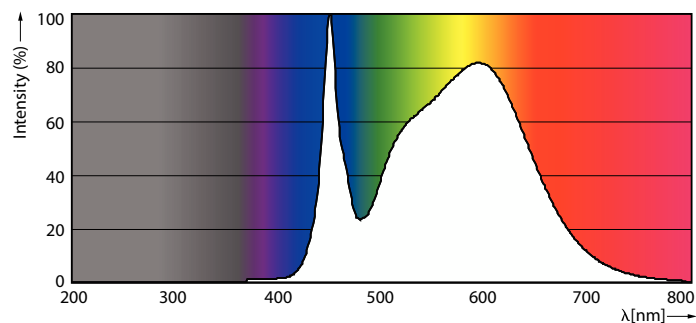
|                                       |  |
|---------------------------------------|--|
| Nazwa produktu na zamówieniu          | MAS LEDtube HF 1200mm HO<br>14W840 T8    |
| Pełna nazwa produktu                  | MASTER LEDtube HF 1200mm HO<br>14W840 T8 |
| Full EOC                              | 871869668748200                          |
| Kod zamówienia                        | 68748200                                 |
| Materiał Nr (12NC)                    | 929001284102                             |
| Numerator – Liczba sztuk w opakowaniu | 1  |
| Waga netto (szt.)                     | 0,360 kg                                 |
| EAN/UPC – Produkt/opakowanie          | 8718696687482                            |
| Numerator - Packs per outer box       | 10                                       |
| EAN/UPC – Opakowanie                  | 8718696687499                            |

## Rysunki techniczne



| Product                               | D1      | D2    | A1         | A2         | A3         |
|---------------------------------------|---------|-------|------------|------------|------------|
| MAS LEDtube HF 1200mm HO<br>14W840 T8 | 25,6 mm | 28 mm | 1 198,1 mm | 1 205,2 mm | 1 212,3 mm |

## Dane fotometryczne



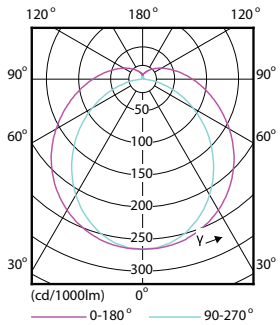
© 2023 Philips Lighting B.V. All rights reserved. Philips Lighting B.V. 14W840 T8

Spectral Power Distribution Colour - MAS LEDtube HF 1200mm HO 14W840 T8

General uniform lighting - MAS LEDtube HF 1200mm HO 14W840 T8

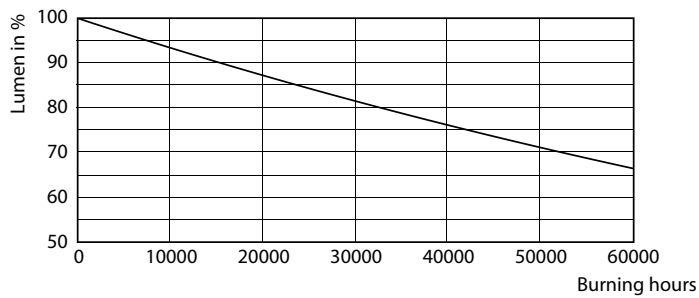
# MASTER LEDtube InstantFit HF

## Dane fotometryczne

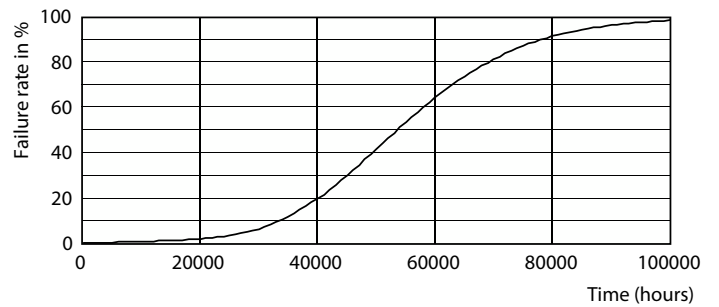


Light Distribution Diagram - MAS LEDtube HF 1200mm HO 14W840 T8

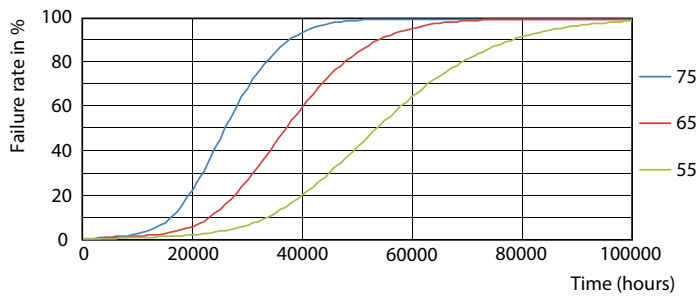
## Okres eksploatacji



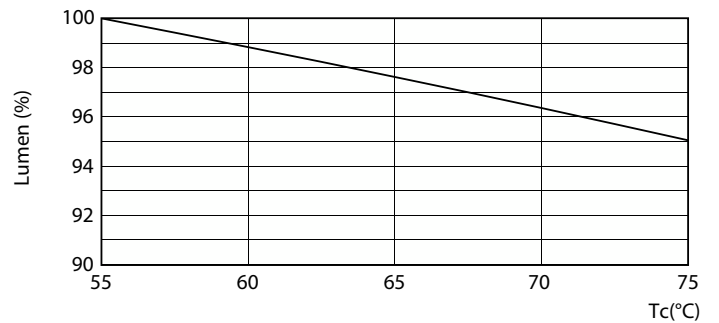
Lumen Maintenance Diagram - MAS LEDtube HF 1200mm HO 14W840 T8



LEDtube HF 1200mm 1500mm UO T8



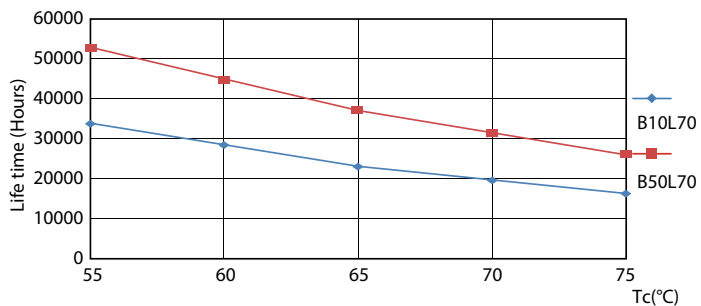
LEDtube HF HO-UO 14-24W G13 830-865 T8



Lumen Maintenance Diagram - MAS LEDtube HF 1200mm HO 14W840 T8

## MASTER LEDtube InstantFit HF

### Okres eksploatacji



LEDtube HF HO-UO 14-24W G13 830-865 T8

