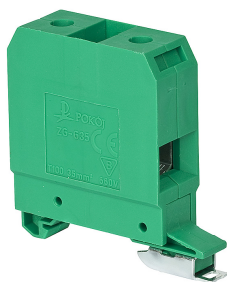


# Złączka przelotowa ZG-G35/TS35

Złączka przelotowa ZG-G35/TS35



## Informacje ogólne

GTIN/EAN	5902626102159
Nazwa producenta	POKÓJ S.E.
ID produktu wg producenta	A11-1635
Kraj pochodzenia	Polska
PKWiU	27.12.40.0
KGO	0
Kod celny	8536909

## Opis ETIM

Klasa	Złączka szynowa przelotowa (EC000897)
Grupa	Złączki szynowe / zaciski do montażu na szynie (EG000012)
Przekrój przyłączanego przewodu linkowego bez końcówki tulejkowej	4..25 mm <sup>2</sup>
Przekrój przyłączanego przewodu linkowego z końcówką tulejkową	4..25 mm <sup>2</sup>
Przekrój przyłączanego przewodu jednodrutowego	4..35 mm <sup>2</sup>
Przekrój przyłączanego przewodu wielożyłowego	4..25 mm <sup>2</sup>
Prąd znamionowy In	125 A
Napięcie znamionowe	690 V
Rodzaj połączenia elektrycznego 1	Połączenie śrubowe
Rodzaj połączenia elektrycznego 2	Połączenie śrubowe
Pozycja połączenia	Z góry / u góry
Liczba poziomów	1
Liczba zacisków na poziom	2
Sposób montażu	Szyna montażowa DIN TH-35 mm
Materiał elementu izolacyjnego	Tworzywo termoplastyczne
Zakres temperatur pracy	-25..100 °C
Klasa palności materiału izolacyjnego zgodna z UL94	V2
Szerokość / rozmiar rastra	18,8 mm

Wysokość przy najniższym sposobie montażu	64,6 mm
Długość	50 mm
Wykonanie przeciwwybuchowe Ex-e - potwierdzone	Nie
Wymagana płytką zamykająca	Tak
Kolor	Zielony
Wewnętrzne piętra zmostkowane	Nie

### Dodatkowe atrybuty produktu

ERP ID	1066938
--------	---------