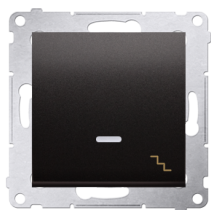


Łącznik schodowy z podświetleniem LED (moduł) 10AX, 250V~, szybkozłączka; antracyt



Informacje ogólne

GTIN/EAN	5902787822491
Alt. ID produktu	WMDL-061xxx-048
Nazwa producenta	KONTAKT-SIMON
ID produktu wg producenta	DW6L.01/48
Seria produktu	Simon 54
PKWiU	27.33.11.0

Opis ETIM

Klasa	Łącznik instalacyjny (EC001590)
Grupa	Elementy instalacyjne i połączeniowe (EG000013)
Układ połączeń	Łącznik schodowy
Sposób działania	Przycisk wahadłowy
Konfiguracja elementów	Element podstawowy z centralną plakieta osłonową
Przycisk	Tak
Liczba dźwigni	1
Sposób montażu	Montaż podtynkowy
Sposób mocowania	Montaż pazurkowy /-śrubowy
Materiał	Tworzywo sztuczne
Gatunek materiału	Tworzywo termoplastyczne
Bezhalogenowe	Tak
Zabezpieczenie powierzchni	Lakierowanie
Wykończenie powierzchni	Matowy
Kolor	Antracyt
Podświetlenie	Tak
Funkcja podświetlenia	Orientacyjne
Rodzaj podświetlenia	LED, wymienne
Stopień ochrony (IP)	IP20
Napięcie znamionowe	250 V

Prąd znamionowy	10 A
Prąd łączeniowy do świetlówek	10 AX
Styki sygnału zwrotnego	Nie
Typ połączenia	Wtykowe samozaciskowe
Przełącznik pralkowy	Nie
Głębokość wbudowania	26 mm

Informacje o opakowaniu

Kod GTIN/EAN opakowania	5902787822491
-------------------------	---------------

Dodatkowe atrybuty produktu

ERP ID	1046427
--------	---------