



Światło ciągłe, czerwony, AC/DC 12-230 V, 50 mm średnicy, trzonek BA 15d bez elementu świecącego

Nazwa markowa produktu	SIRIUS
oznaczenie produktu	Element ze światłem ciągłym
wykonanie produktu	bez elementu świecącego
Ogólne dane techniczne	
rodzaj napięcia napięcia roboczego	AC/DC
napięcie robocze	
<ul style="list-style-type: none"> • przy DC wartość znamionowa • przy AC przy 50 Hz wartość znamionowa • przy AC przy 60 Hz wartość znamionowa 	12 ... 230 V 12 ... 230 V 12 ... 230 V
znak referencyjny zgodnie z DIN EN 61346-2	P
Lampa	
element składowy produktu element świecący	Nie
rodzaj elementu świecącego	Żarówka / LED
Wykonanie sygnału optycznego	Światło ciągłe
wykonanie mocowania	BA 15d
Obudowa	
wysokość	67 mm
szerokość	52 mm
średnica zewnętrzna elementu kolumny sygnalizacyjnej	50 mm
materiał	PC
kolor	Czerwony
rodzaj montażu	bagnet
Stopień ochrony IP	IP54
Warunki środowiska	
temperatura otoczenia podczas pracy	-20 ... +60 °C
Zezwolenia Certyfikaty	
General Product Approval	EMV



[Confirmation](#)



other

Environment

[Confirmation](#)

[Environmental Con-
firmations](#)

Więcej informacji

Informacje dotyczące opakowania

[Informacje dotyczące opakowania](#)

Information- and Downloadcenter

<https://www.siemens.com/ic10>

Industry Mall (System zamawiania online)

<https://mall.industry.siemens.com/mall/pl/pl/Catalog/product?mlfb=8WD4200-1AB>

CAX-Online-Generator

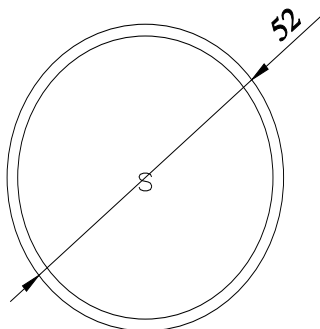
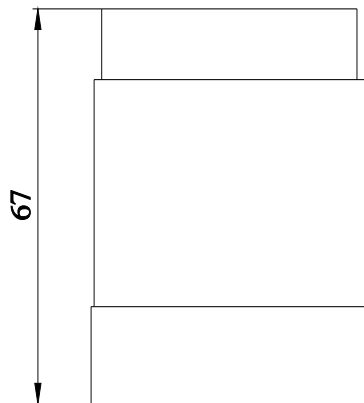
<http://support.automation.siemens.com/WWW/CAXorder/default.aspx?lang=en&mlfb=8WD4200-1AB>

Service&Support

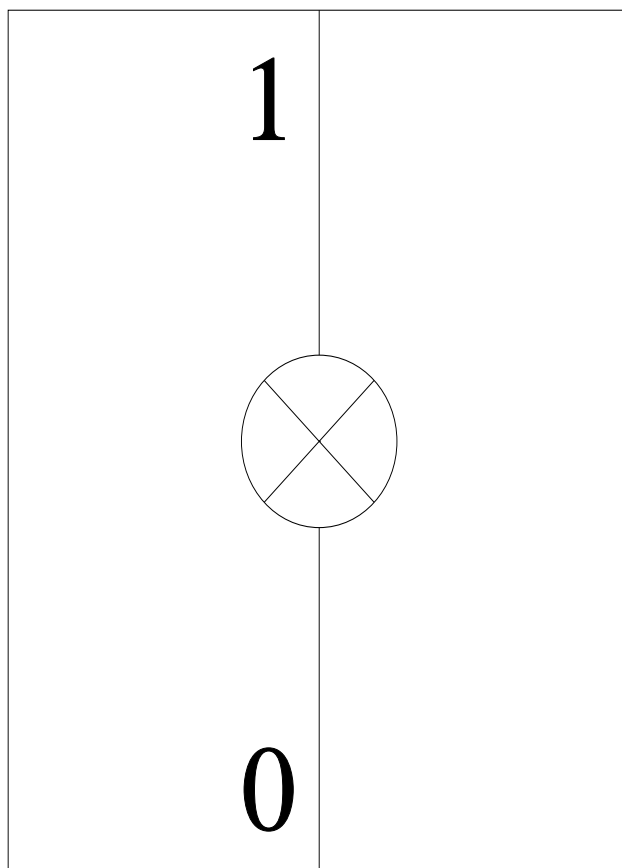
<https://support.industry.siemens.com/cs/ww/en/ps/8WD4200-1AB>

Image database (product images, 2D dimension drawings, 3D models, device circuit diagrams, EPLAN macros, ...)

http://www.automation.siemens.com/bilddb/cax_de.aspx?mlfb=8WD4200-1AB&lang=en



-P



Ostatnia zmiana:

23.12.2020 