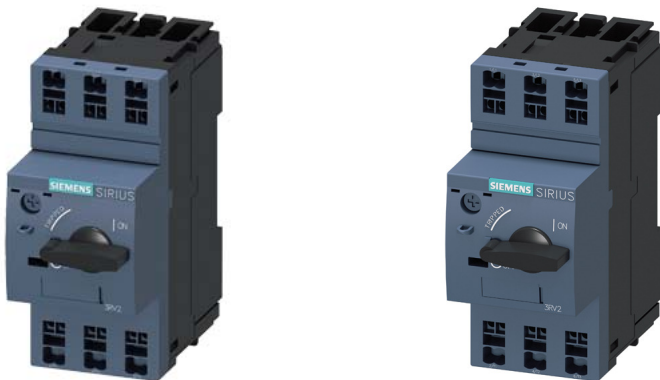


Wyłącznik do transformatorów 3P 4,5-6,3A, przył. sprężynowe

CIRCUIT-BREAKER SZ S00, FOR TRANSFORMER PROT. A-RELEASE4.5...6.3A, N-RELEASE130A, SPRING-L. CONNECTION, STANDARD SW. CAPACITY



Informacje ogólne

GTIN/EAN	4011209767362
Alt. ID produktu	3RV2411-1GA20
Nazwa producenta	SIEMENS
ID produktu wg producenta	3RV24111GA20
Kraj pochodzenia	Niemcy
Kod celny	85362090

Opis ETIM

Klasa	Wyłącznik do transformatorów, generatorów i zabezp. instalacji elektrycznej (EC000228)
Grupa	Urządzenia niskonapięciowe (EG000017)
Znamionowy prąd ciągły Iu	6,3 A
Znamionowa zwarciova zdolność łączeniowa Icu przy 400 V, 50 Hz	100 kA
Zakres nastawy wyzwalacza przeciążeniowego	6,3..4,5 A
Zakres nastawy wyzwalacza zwarcioowego	130..130 A
Zintegrowane zabezpieczenie przed zwarcieoem doziemnym	Nie
Rodzaj podłączenia styków głównych	Zacisk sprężynowy
Budowa urządzenia	Urządzenie mocowane na stałe
Do montażu na szynie TH	Nie
Liczba styków pomocniczych rozwiernych	0
Liczba styków pomocniczych zwiernych	0
Liczba styków pomocniczych przełącznych	0
Ze wskaźnikiem wyłączenia	Nie
Ze zintegrowanym wyzwalaczem podnapięciowym	Nie
Liczba biegunów	3
Umiejscowienie przyłączy obwodów głównych	Inne

Rodzaj elementu wykonawczego	Przełącznik
Wbudowany napęd silnikowy	Nie
Opcjonalny napęd silnikowy	Nie
Stopień ochrony (IP)	IP20

Informacje o opakowaniu

Kod GTIN/EAN opakowania	4011209767362
-------------------------	---------------

Atrybuty

ERP ID	1141544
--------	---------