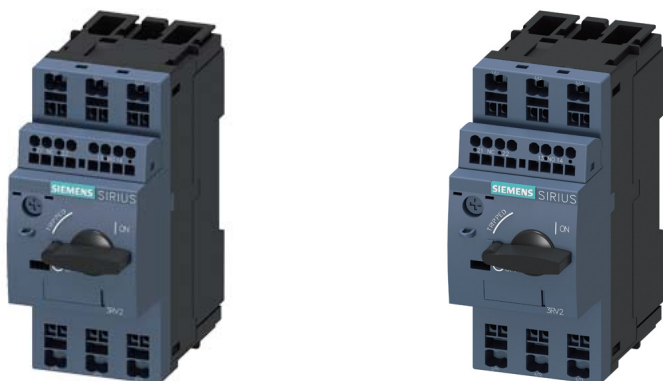


Wyłącznik silnikowy, przył. sprężynowe 3.2A

CIRCUIT-BREAKER SZ S00, FOR MOTOR PROTECTION, CLASS 10, A-RELEASE 2.2...3.2A, N-RELEASE 42A, SPRING-L. CONNECTION, STANDARD SW. CAPACITY W. TRANSVERSE AUX. SWITCH 1NO+1NC



Informacje ogólne

GTIN/EAN	4011209841178
Alt. ID produktu	3RV2011-1DA25
Nazwa producenta	SIEMENS
ID produktu wg producenta	3RV20111DA25
Kraj pochodzenia	Niemcy
Kod celny	85362010

Opis ETIM

Klasa	Wyłącznik silnikowy (EC000074)
Grupa	Urządzenia niskonapięciowe (EG000017)
Zakres nastawy wyzwalacza przeciążeniowego	3,2..2,2 A
Zakres nastawy wyzwalacza zwarciovego	42..42 A
Z zabezpieczeniem termicznym	Tak
Czułość na zanik fazy	Tak
Sposób wyzwalania	Magnetyczny
Znamionowe napięcie pracy	690..690 V
Znamionowy prąd ciągły lu	3,2 A
Znamionowa moc pracy dla AC-3, 230 V	0,55 kW
Znamionowa moc pracy dla AC-3, 400 V	1,1 kW
Rodzaj podłączenia styków głównych	Zacisk sprężynowy
Rodzaj elementu wykonawczego	Inne
Budowa urządzenia	Urządzenie mocowane na stałe
Ze zintegrowanym stykiem pomocniczym	Tak
Ze zintegrowanym wyzwalaczem podnapięciowym	Nie
Liczba biegunów	3
Znamionowa zwarciova zdolność łączeniowa Icu przy 400 V, AC	100 kA

Stopień ochrony (IP)	IP20
Wysokość	106 mm
Szerokość	45 mm
Głębokość	97 mm

Informacje o opakowaniu

Kod GTIN/EAN opakowania	4011209841178
-------------------------	---------------

Atrybuty

ERP ID	1141539
--------	---------