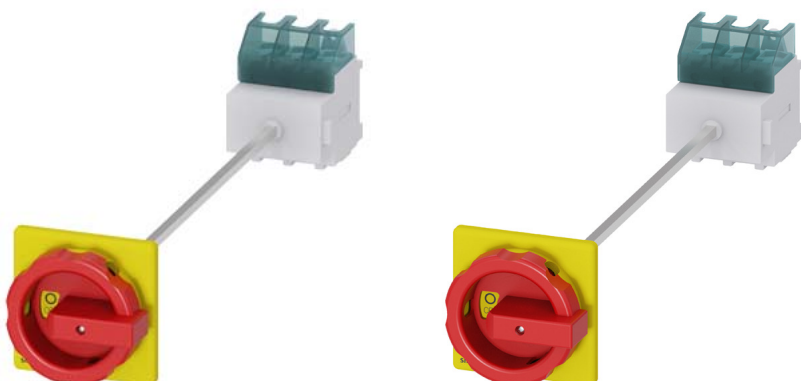


Rozłącznik główny/awaryjny, 22kW/AC23A, 18,5kW/AC-3, 3P, 63A/AC-21A, montaż na płycie lub szynie 35mm

SENTRON, 3LD switch disconnecter, EMERGENCY-STOP switch, 3-pole, Iu:63 A, Operational power / at AC-23 A at 400 V: 22 kW, floor mounting with door coupling, rotary operating mechanism, red/yellow, 4-hole mounting of the handle



Informacje ogólne

GTIN/EAN	4011209403376
Alt. ID produktu	3LD2514-0TK53
Nazwa producenta	SIEMENS
ID produktu wg producenta	3LD25140TK53
Kraj pochodzenia	Niemcy
Kod celny	85365080

Opis ETIM

Klasa	Rozłącznik izolacyjny (EC000216)
Grupa	Urządzenia niskonapięciowe (EG000017)
Jako rozłącznik główny	Tak
Jako rozłącznik remontowy	Tak
Jako rozłącznik bezpieczeństwa	Tak
Jako wyłącznik awaryjny	Tak
Jako przełącznik nawrotny	Nie
Liczba łączników	1
Maksymalne znamionowe napięcie pracy Ue AC	690 V
Znamionowy prąd ciągły Iu	63 A
Znamionowy prąd ciągły dla AC-21, 400 V	63 A
Znamionowa moc pracy dla AC-3, 400 V	18,5 kW
Znamionowy wytrzymywany prąd krótkotrwały Icw	1,26 kA
Znamionowa moc pracy dla AC-23, 400 V	0,022 kW
Liczba biegunów	3
Liczba styków pomocniczych rozwiernych	0
Liczba styków pomocniczych zwiernych	0

Liczba styków pomocniczych przełącznych	0
Opcjonalny napęd silnikowy	Nie
Wbudowany napęd silnikowy	Nie
Opcjonalny wyzwalacz napięciowy	Nie
Budowa urządzenia	Urządzenie mocowane na stałe
Do montażu na płycie	Nie
Do montażu tablicowego 4-otworowego	Tak
Do montażu czołowego centralnie	Nie
Do instalacji w tablicach rozdzielczych	Tak
Do montażu pośredniego	Tak
Kolor elementu sterowniczego	Czerwony
Rodzaj elementu wykonawczego	Krótką rączka obrotowa
Z mechanizmem ryglującym	Tak
Rodzaj podłączenia styków głównych	Zacisk ramowy
Stopień ochrony (IP) części czołowej	IP65

Informacje o opakowaniu

Kod GTIN/EAN opakowania	4011209403376
-------------------------	---------------

Atrybuty

ERP ID	1084875
--------	---------