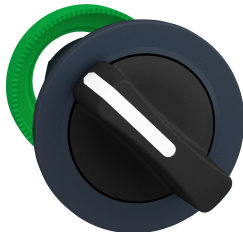


Napęd przełącznika piórkowego Czarny 2 poz

This 30 mm selector switch head provides an ergonomic interface for controlling your machine. It is easily installed and replaced on compatible complete selector switch units and contact blocks via snap-fit assembly. It is clearly distinguishable visually at a distance thanks to its clear color. It is vibration resistant, impact resistant, high pressure washer resistant and dust resistant thanks to its IP69, IP66 protection, making it ideal for operation in harsh environments.



Informacje ogólne

GTIN/EAN	3606481339232
Alt. ID produktu	ZB5FD2
Nazwa producenta	SCHNEIDER ELECTRIC
ID produktu wg producenta	ZB5FD2
Seria produktu	Lampki, przyciski, kasetki sterujące, kolumny świe
PKWiU	27.11.61.0

Opis ETIM

Klasa	Napęd przełącznika obrotowego (EC000222)
Grupa	Urządzenia niskonapięciowe (EG000017)
Liczba stopni przełączania	2
Rodzaj elementu wykonawczego	Inne
Możliwość podświetlenia	Nie
Kolor elementu sterowniczego	Czarny
Kolor osłony sygnalizatora świetlnego	Nie dotyczy
Kształt soczewki	Okrągły
Średnica otworu	30 mm
Szerokość otworu	37 mm
Wysokość otworu	37 mm
Bez samopowrotu	Tak
Z samopowrotem	Nie
Z pierścieniem czołowym	Tak
Materiał pierścienia czołowego	Tworzywo sztuczne
Kolor pierścienia czołowego	Czarny
Stopień ochrony (IP) części czołowej	IP66
Stopień ochrony (NEMA)	13

Informacje o opakowaniu

Kod GTIN/EAN opakowania	3606481339232
-------------------------	---------------