

# Arkusz danych produktu

Specyfikacje



## Harmony Relay Przekaźnik miniaturowy 2L LED 24V AC, 3A, 4 styki C/O

RXM4LB2B7

### Parametry podstawowe

Gama produktów	Harmony Electromechanical Relays
nazwa serii	Miniaturowy
Typ produktu lub komponentu	Przekaźnik wtykowy
skrótowa nazwa urządzenia	RXM
typ i konfiguracja styków	4 C/O
[Ithe] znamionowy prąd cieplny	3 A w -40...55 °C

### Parametry uzupełniające

znamionowe napięcia graniczne robocze	19.2...26.4 V prąd przemienny (AC)
Znamionowe napięcie izolacji [Ui]	250 V zgodnie z IEC
maksymalne napięcie łączeniowe	250 V prąd przemienny (AC) 28 V prąd stały (DC)
napięcie odcięcia wartość progowa	$\geq 0.15 U_c$ prąd przemienny (AC)
prąd obciążenia	3 A w 250 V prąd przemienny (AC) 3 A w 28 V prąd stały (DC)
maksymalna zdolność łączeniowa	750 VA prąd przemienny (AC) 84 W prąd stały (DC)
średnie rezystancja	180 om w 23 °C +/- 10 %
trwałość mechaniczna	10000000 cykl
trwałość elektryczna	100000 cykl dla rezystancyjne obciążenie
bezpieczeństwo niezawodności danych	B10d = 100000
prędkość pracy	$\leq 1200$ operacji/godzinę niedociążenie $\leq 18000$ operacji/godzinę brak obciążenia
współczynnik użycia	20 %
wytrzymałość dielektryczna	2000 V prąd przemienny (AC) pomiędzy cewką a stykiem z podstawowej izolacji izolacja 2000 V prąd przemienny (AC) pomiędzy biegunami z podstawowej izolacji izolacja 1000 V prąd przemienny (AC) pomiędzy stykami z mikro-rozłączeniu izolacja
kategoria ochrony	RT I
Stopień zabrudzenia	2
Położenie pracy	W każdym położeniu
Poziom napięcia próby	Poziom A group mounting
Sprzedaż zgodnie z niepodzielną liczbą	10
Materiał styków	Stop srebra (Ag/Ni)

---

Masa produktu	0,035 kg
---------------	----------

## Środowisko pracy

---

Normy	IEC 61810-1 (iss. 2) CE
-------	----------------------------

---

Temperatura otoczenia dla przechowywania	-40...85 °C
--	-------------

---

Odporność na wibracje	3 gn, amplituda = +/- 1 mm (f = 10...50 Hz)pracujący zgodnie z IEC 60068-2-6 6 gn, amplituda = +/- 1 mm (f = 10...50 Hz)nieczynny zgodnie z IEC 60068-2-6
-----------------------	--

---

Odporność na wstrząsy	30 gn dla nieczynny zgodnie z IEC 60068-2-27 10 gn dla pracujący zgodnie z IEC 60068-2-27
-----------------------	--

## Jednostka opakowania

---

Jednostka miary opakowania 1	PCE
------------------------------	-----

---

Ilość jednostek w opakowaniu 1	1
--------------------------------	---

---

Wysokość opakowania 1	2,1 cm
-----------------------	--------

---

Szerokość opakowania 1	2,8 cm
------------------------	--------

---

Długość opakowania 1	4,1 cm
----------------------	--------

---

Waga opakowania 1	37 g
-------------------	------

---

Jednostka miary opakowania 2	CAR
------------------------------	-----

---

Ilość jednostek w opakowaniu 2	10
--------------------------------	----

---

Wysokość opakowania 2	3 cm
-----------------------	------

---

Szerokość opakowania 2	11,5 cm
------------------------	---------

---

Długość opakowania 2	10 cm
----------------------	-------

---

Waga opakowania 2	390 g
-------------------	-------

## Warunki gwarancji

---

Gwarancja	18 months
-----------	-----------

## Environmental Data

Firma Schneider Electric dąży do osiągnięcia statusu zerowej emisji netto do 2050 r. dzięki partnerstwom w łańcuchu dostaw, materiałom o mniejszym wpływie na środowisko i gospodarce obiegu zamkniętego za pośrednictwem naszej trwającej kampanii "Use Better, Use Longer, Use Again" w celu wydłużenia żywotności produktów i możliwości recyklingu.

[Environmental Data - objaśnienie >](#)

[Jak oceniamy zrównoważony rozwój produktów >](#)

### Wpływ na środowisko

Ślad węglowy (kg ekwiwalentu CO2 na CR, całkowity cykl życia) 17

Ujawnienie informacji o wpływie na środowisko

[Środowiskowy profil produktu](#)

## Use Better

### Materiały i opakowania

Opakowanie wykonane z kartonu pochodzącego z recyklingu Tak

Opakowanie bez plastiku jednorazowego użytku Tak

[Dyrektywa RoHS UE](#)

Zgodność z pro-active (produkt poza zakresem obowiązywania dyrektywy UE RoHS)

Rozporządzenie REACH

[Deklaracja REACH](#)


## Use Again

### Przepakowanie i regeneracja

Profil cyklu życia produktu (PEP) [Informacja o żywotności](#)

Odbiór No

WEEE

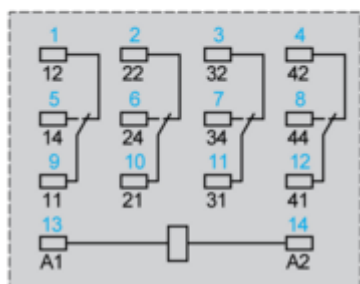
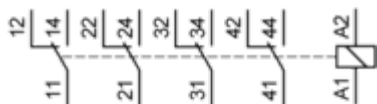
 Produkt musi być utylizowany na rynkach Unii Europejskiej zgodnie z wytycznymi dotyczącymi zbiórki odpadów i nigdy nie może trafiać do pojemników na śmieci.



## Connections and Schema

### Wiring Diagram

---



Symbols shown in blue correspond to Nema marking.

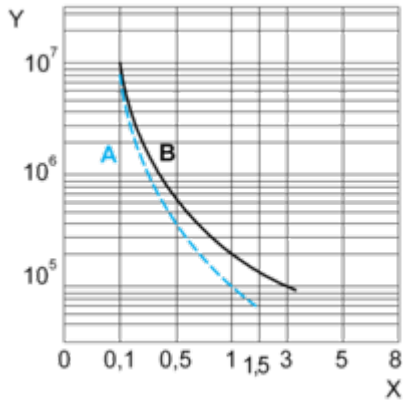
## Performance Curves

### Electrical Durability of Contacts

---

**Durability (inductive load) = durability (resistive load) x reduction coefficient.**

For 4 Poles Relay



X : Contact current (A)

Y : Durability (Number of operating cycles)

A : Inductive load

B : Resistive load

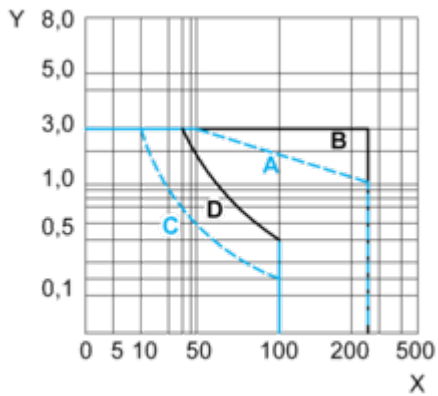
**Note** : These are typical curves, actual durability depends on load, environment, duty cycle, etc.

For inductive load, to increase relay life cycles, please add a proper load protection circuit (eg: RC protection/Varistor/free Wheeling diode -DC load only- )

## Maximum Switching Capacity

---

For 4 Poles Relay



X : Contact voltage (v)

Y : Contact current (A)

A : Inductive AC load

B : Resistive AC load

C : Inductive DC load

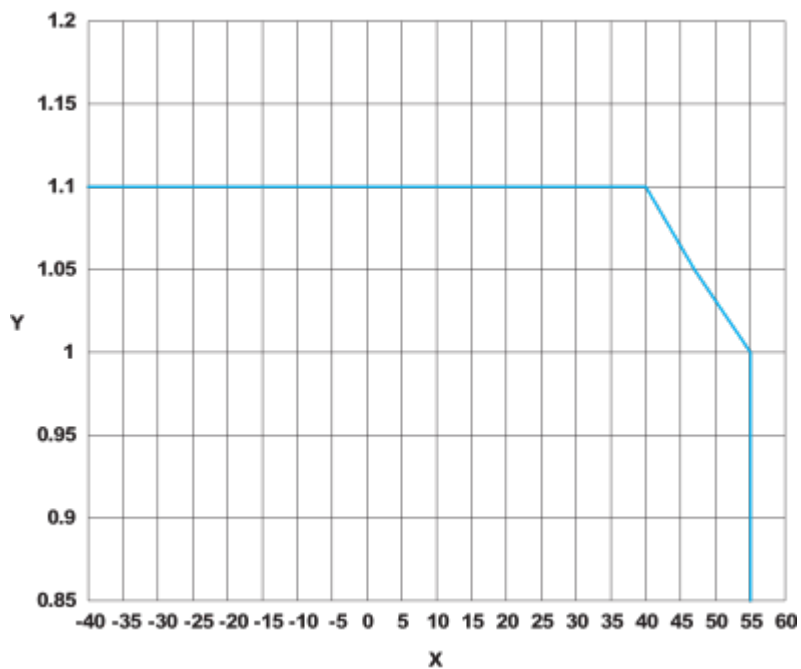
D : Resistive DC load

**Note** : These are typical curves, actual durability depends on load, environment, duty cycle, etc.

For inductive load, to increase relay life cycles, please add a proper load protection circuit (eg: RC protection/Varistor/free Wheeling diode -DC load only- )

For low level loads (below 10mA), we recommend to use RXM\*GB series with bifurcated contacts relays instead.

AC Coil Voltage and Operating Temperature under continuous duty



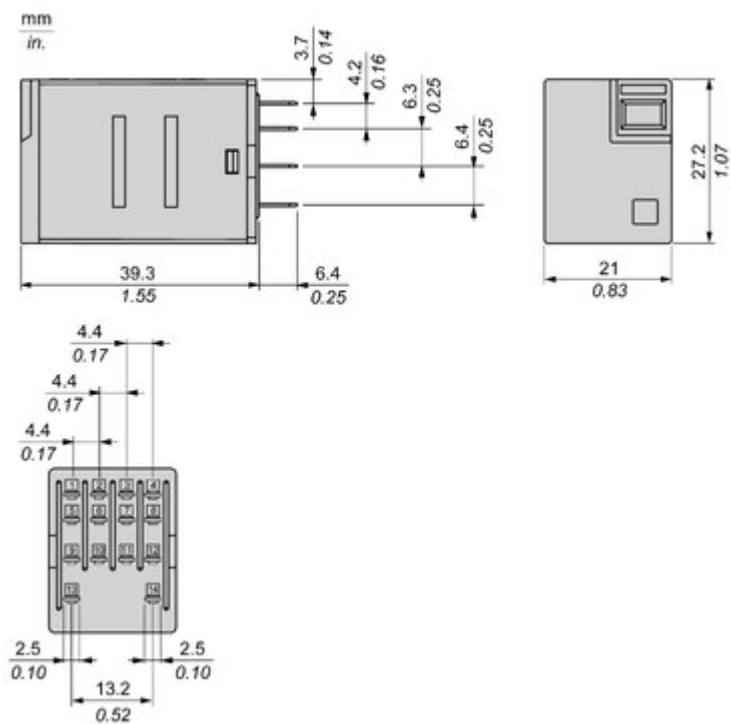
X : Operating temperature (°C)

Y : AC coil voltage (UC)

## Technical Illustration

### Dimensions

---



Offer Marketing Illustration

Product benefits / Features

---

## Zalety techniczne

Easy Harmony RXMLB Relay

Gniazda RXM\*LB:

- Mieszany układ styków;
- Zaciski śrubowy

Mieszany układ podtrzymujący: niezawodny w środowisku wibracyjnym

Ostona uchwytu na palec do łatwego wyjmowania rzekaźnika z gniazda



Przełączniki RXM\*LB:

- 2CO-5A, 4CO-3A;
- 12-110VDC, 24-230VAC

Mechaniczny wskaźnik stanu styku

Dioda LED „Power on” sygnalizująca stan przełącznika

Offer Marketing Illustration

Product benefits / Features

---

## Cechy

### Easy Harmony RXMLB Relays



**Dopasowanie do potrzeb klienta w zakresie większości ogólnych zastosowań szaf sterowniczych**

**Łatwy, prosty i szeroki wybór produktów**

**Easy status - Wygodny w użyciu dzięki mechanicznemu wskaźnikowi i diodzie LED**

**Bezpieczeństwo i duża niezawodność produktu wraz ze zgodnością ze standardami**

Offer Marketing Illustration

## Product benefits / Features

---



**Features**  
Easy Harmony RXMLB Relay

**Fit to customer needs**  
coverage of most general control panel applications

**Easy to select**  
simple selection and wide availability

**Convenient to use**  
Easy status readiness through mechanical indicator & LED

**Safe to perform**  
product reliability, compliance with industrial standard and eco-design

The image features a central photograph of the RXM4LB2B7 relay, a black industrial component with multiple terminals and a visible internal mechanism. It is surrounded by four circular icons: a hand holding a card, a magnifying glass, crossed wrench and screwdriver, and a checkmark. The background is a solid green color.

Offer Marketing Illustration

## Product benefits / Features

---

### Features

#### Easy Harmony RXMLB Relay



Fit to customer needs  
coverage of most general  
control panel applications



Easy to select  
simple selection and  
wide availability



Convenient to use  
Easy status readiness  
through mechanical  
indicator & LED



Safe to perform  
product reliability,  
compliance with  
industrial standard  
and eco-design

Offer Marketing Illustration

Product benefits / Features

---

## Technical Benefits

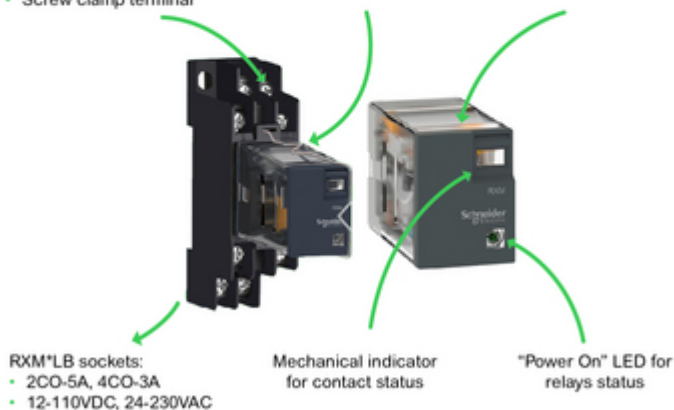
### Easy Harmony RXMLB Relay

RXM\*LB sockets:

- Mixed contact arrangement
- Screw clamp terminal

Metal maintaining clamp:  
reliable in vibration environment

Finger grip cover to  
easily remove relay  
from socket



RXM\*LB sockets:

- 2CO-5A, 4CO-3A
- 12-110VDC, 24-230VAC

Mechanical indicator  
for contact status

"Power On" LED for  
relays status

Image of product / Alternate images

Alternative

---

