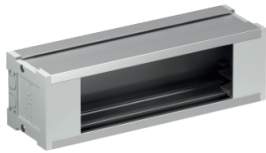


Arkusze danych produktu

Specyfikacje



Optiline 45 - panel biurkowy - podstawowy - 3-moduły - pusty

ISM20420

Parametry podstawowe

Gama produktów	OptiLine 45
system elektroinstalacyjny	Panel biurkowy
typ produktu	Skrzynka serwisowa
typ panela biurkowego	Podstawowy
configuration	Pusty

Parametry uzupełniające

colour	Naturalny
liczba modułów	3 moduły
materiał	Aluminium anodowany
quantity package 1 / unit	1 szt.
długość	195 mm
wysokość	60 mm
Szerokość	60 mm

Środowisko pracy

operating temperature	-5...60 °C
Stopień ochrony IP	IP30

Jednostka opakowania

Jednostka miary opakowania 1	PCE
Ilość jednostek w opakowaniu 1	1
Wysokość opakowania 1	6,2 cm
Szerokość opakowania 1	6,2 cm
Długość opakowania 1	20,0 cm
Waga opakowania 1	225,0 g
Jednostka miary opakowania 2	S04
Ilość jednostek w opakowaniu 2	50
Wysokość opakowania 2	30,0 cm
Szerokość opakowania 2	40,0 cm
Długość opakowania 2	60,0 cm
Waga opakowania 2	12,036 kg

Warunki gwarancji

Gwarancja

18 miesięcy

Zrównoważony rozwój

Etykieta **Green Premium™** to zobowiązanie firmy Schneider Electric do dostarczania produktów o najlepszych w swojej klasie parametrach środowiskowych. Green Premium obiecuje zgodność z najnowszymi przepisami, przejrzystość w zakresie wpływu na środowisko, a także produkty o obiegu zamkniętym i niskiej emisji CO₂.


Przewodnik po ocenie zrównoważonego rozwoju produktu to opracowanie, które wyjaśnia globalne normy oznakowania ekologicznego i sposób interpretacji deklaracji środowiskowych.

[Więcej informacji o produktach Green Premium >](#)

[Poradnik dotyczący oceny zrównoważonego rozwoju produktu >](#)

Dobre samopoczucie

 Bez Svhc Reach

 Informacje Na Temat Zwolnienia Z Rohs [Tak](#)

Rozporządzenie Reach

[Deklaracja REACH](#)

Europejska Dyrektywa Rohs

Zgodność z pro-active (produkt poza zakresem obowiązywania dyrektywy UE RoHS)

[Europejska deklaracja RoHS](#)

Norma Rohs Chiny

[Dyrektywa RoHS Chiny](#)

Pro-aktywna dyrektywa RoHS Chiny (poza zakresem prawnym RoHS Chiny)