

# Arkusz danych produktu

Specyfikacje



## Klimatyzator dachowy, Climasys CU, 2kW, 230V, 50/60Hz, IP54, Modbus

NSYCU2KRDG

### Parametry podstawowe

<b>gama produktów</b>	ClimaSys
<b>Nazwa produktu</b>	CU
<b>Typ produktu lub komponentu</b>	Urządzenie chłodzące
<b>mounting type</b>	Dach obudowy
<b>Installation</b>	Wnętrzowy dach
<b>Przeznaczenie urządzenia</b>	Do obudowy
<b>Sposób montażu</b>	Przez wkręty
<b>Rated Power</b>	2100 W
<b>Moc chłodzenia</b>	2100 W 50/60 Hz L35-L35 1600 W 50/60 Hz L35-L50
<b>Supply Voltage</b>	220...240 V 1 faza 50 Hz EN/IEC 230 V +/- 6 % 1 faza 60 Hz UL

### Parametry uzupełniające

<b>wysokość</b>	435 mm
<b>Szerokość</b>	595 mm
<b>głębokość</b>	475 mm
<b>Prąd znamionowy [In]</b>	6,4 A
<b>prąd rozruchowy</b>	22 A
<b>pobór mocy w [W]</b>	870 W w 50/60 Hz, L35-L35 1030 W w 50/60 Hz, L35-L50
<b>współczynnik efektywności energetycznej</b>	2,4
<b>typ sterowania</b>	Regulator elektroniczny
<b>zakres regulacji temperatury</b>	20...50 °C w 50/60 Hz
<b>temperatura otoczenia dla pracy</b>	Wewnątrz obudowy: 20...50 °C w 50/60 Hz Poza obudową: 5...55 °C w 50/60 Hz
<b>Noise level</b>	72 dB
<b>ciśnienie</b>	32 bar
<b>Flow rate</b>	Obwód wewnętrzny: 850 m3/h w 50/60 Hz Obwód zewnętrzny: 1200 m3/h w 50/60 Hz
<b>Masa produktu</b>	38,1 kg
<b>Rodzaj chłodziwa</b>	R134a (0,320 g)
<b>Type of filter</b>	Opcjonalny zewnętrzny filtr obrotu

Rodzaj zabezpieczenia	Zabezpieczenie ciepłne T 1 faza 15 A Zabezpieczenie wyłącznika
materiał	Stal
Kolor	Szary (RAL 7035)

## Środowisko pracy

Certyfikaty produktu	UL IEC EN
wytyczne	2006/42/EC - dyrektywa maszynowa 2014/30/EU - electromagnetic compatibility 2011/65/EU - RoHS
Normy	EN/ISO 12100 EN 60335-1 EN 60335-2-40 EN 61000-3-2 EN 61000-3-3 EN 61000-6-2 EN 61000-6-3 EN/IEC 63000:2018 EN 14511
stopień ochrony IP	IP54 zgodnie z IEC 60529 (na obwodzie wewnętrznym) IP24 zgodnie z IEC 60529 (na obwodzie zewnętrznym)

## Jednostka opakowania

Jednostka miary opakowania 1	PCE
Ilość jednostek w opakowaniu 1	1
Wysokość opakowania 1	46,5 cm
Szerokość opakowania 1	63,5 cm
Długość opakowania 1	52,5 cm
Waga opakowania 1	42,1 kg
Jednostka miary opakowania 2	PAL
Ilość jednostek w opakowaniu 2	4
Wysokość opakowania 2	107,4 cm
Szerokość opakowania 2	120 cm
Długość opakowania 2	80 cm
Waga opakowania 2	193,4 kg

## Warunki gwarancji

Gwarancja	18 miesięcy
-----------	-------------

## Zrównoważony rozwój

Etykieta **Green Premium™** to zobowiązanie firmy Schneider Electric do dostarczania produktów o najlepszych w swojej klasie parametrach środowiskowych. Green Premium obiecuje zgodność z najnowszymi przepisami, przejrzystość w zakresie wpływu na środowisko, a także produkty o obiegu zamkniętym i niskiej emisji CO<sub>2</sub>.

**Przewodnik po ocenie zrównoważonego rozwoju produktu** to opracowanie, które wyjaśnia globalne normy oznakowania ekologicznego i sposób interpretacji deklaracji środowiskowych.

[Więcej informacji o produktach Green Premium >](#)

[Poradnik dotyczący oceny zrównoważonego rozwoju produktu >](#)



Przejrzystość [RoHS/REACH](#)

## Dobre samopoczucie

Bez Svhc Reach

Informacje Na Temat Zwolnienia Z Rohs [Tak](#)

## Certyfikaty i standardy

**Europejska Dyrektywa Rohs** [Zgodny](#)  
[Europejska deklaracja RoHS](#)

**Norma Rohs Chiny** [Dyrektywa RoHS Chiny](#)  
Pro-aktywna dyrektywa RoHS Chiny (poza zakresem prawnym RoHS Chiny)

**Ujawnienie Informacji O Wpływie Na Środowisko** [Środowiskowy profil produktu](#)

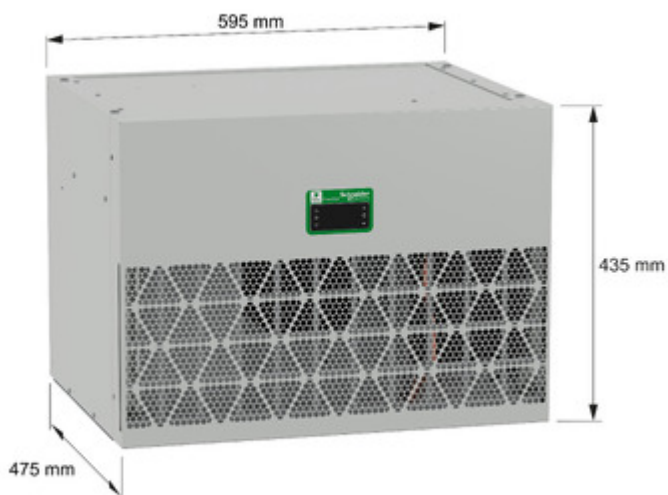
**Weee** Produkt należy zutylizować zgodnie z obowiązującymi na terenie Unii Europejskiej przepisami dotyczącymi odpadów i nie może on zostać wyrzucony wraz ze zwykłymi odpadami.

**Kulistość – Profil** [Informacja o żywotności](#)

Technical Illustration

Dimensions

---



Offer Marketing Illustration

Energy Label

---



Technical Illustration

Exploded view

---



Technical Illustration

Exploded view

---



Image of product / Alternate images

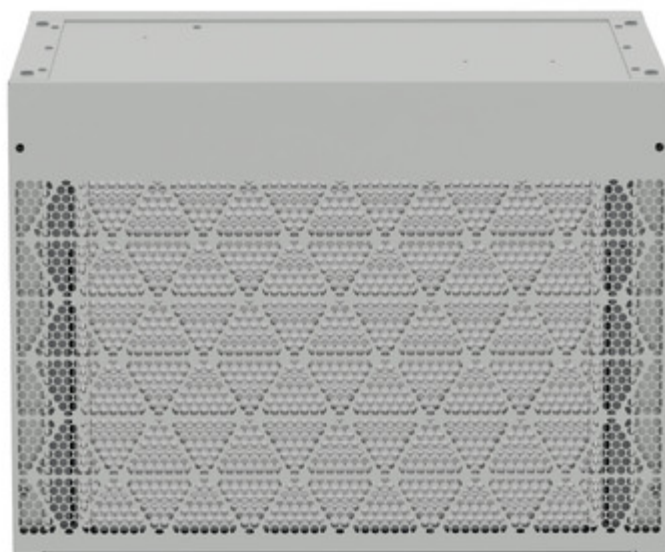
Alternative

---









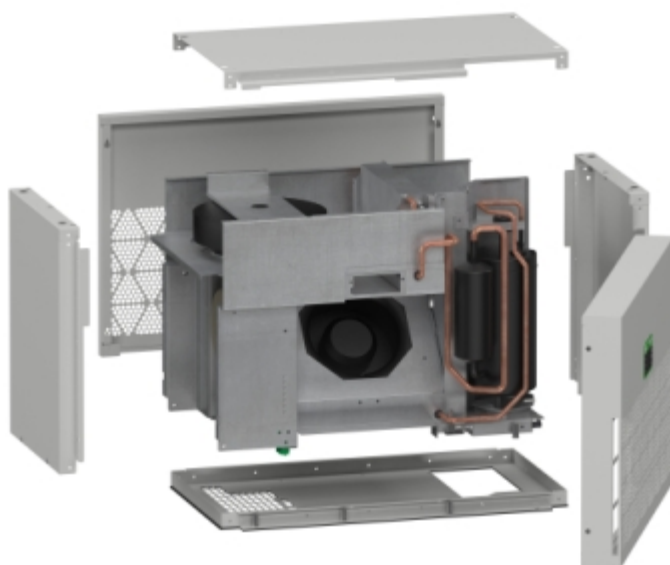
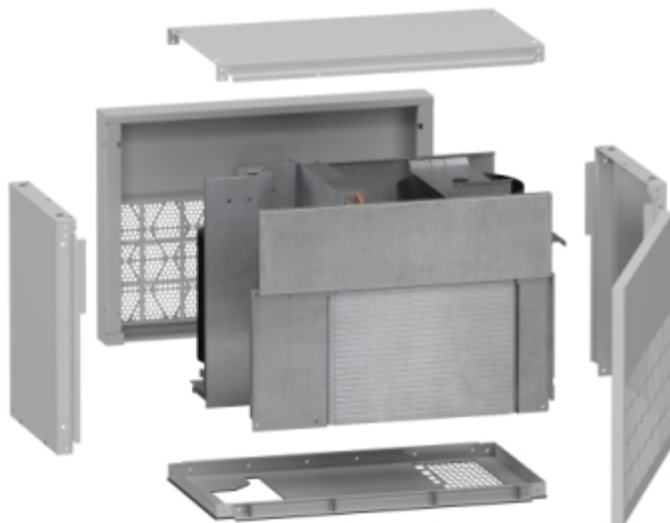


Image of product in real life situation

