

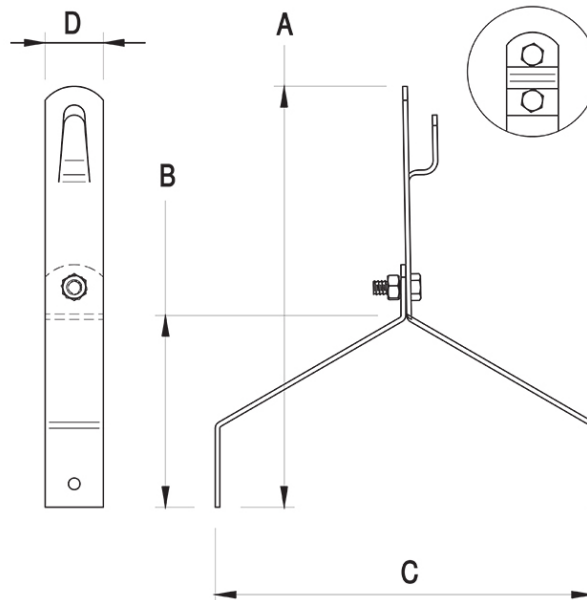
## Uchwyt gąsiorowy GERARD Corona/Senator/Tilcor

**Nr katalogowy:**  
95910302

**Typ:**  
59.3/S

**Wersja materiałowa:**  
(OG) Stal ocynkowana  
ogniowo

Służy do prowadzenia drutu odgromowego na szczytach dachów krytych dachówką GERARD Corona i Senator. Mocowany do gąsiora poprzez wkręty farmerskie 99900101 – zamawiane osobno. W przypadku zastosowania drutu Ø 10 należy wykorzystać uchwyty skręcane.



TYP	Rodzaj	A	B	C	D
59.3/S	skręcany	180	80	160	25

