

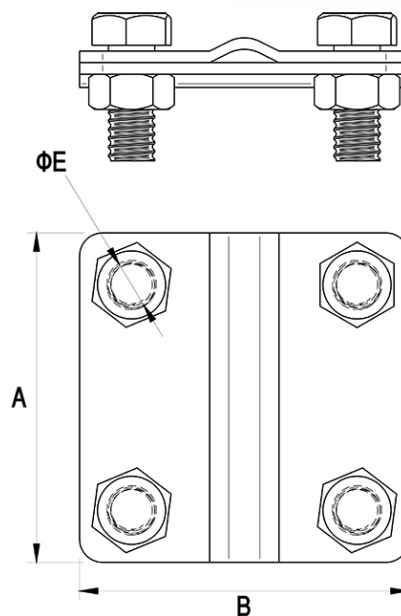
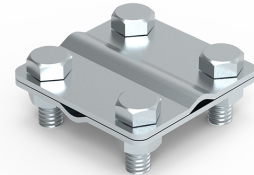
## Złącze krzyżowe 4-śrubowe

**Nr katalogowy:**  
90100206

**Typ:**  
1.2

**Wersja materiałowa:**  
(CU/OC) Z przekładką  
mosiężną

Służy do krzyżowego połączenia drutu odgromowego. Złącze składa się z dwóch części o grubości 2 mm, skręcanych za pomocą 4 śrub M8. Wersja 90100101 nadaje się do łączenia drutu o średnicy do 8 mm, a wersja 90100201 do drutu o średnicy 10 mm.



TYP	A	B	E	Śruba
1.2	57	57	9	4 x M8 x 30

