



KARTA KATALOGOWA PRODUKTU

TruSys® W 53 W 3000 K SI DALI

TruSys® WIDE | Wkładki opraw oświetleniowych z szerokim rozsyłem strumienia świetlnego

Obszary zastosowań

- Bezpośredni zamiennik opraw oświetleniowych do świetlówek kompaktowych
- Hale przemysłowe, magazyny wysokiego składowania, garaże, sklepy z narzędziami
- Hurtownie, supermarkety



Zalety produktu

- Innowacyjny układ optyczny dzięki soczewkom umieszczonym na całej długości oprawy oświetleniowej
- Wewnętrzne uchwyty zapobiegają upadkowi oprawy oświetleniowej podczas montażu
- Łatwe podłączenia elektryczne i mechaniczne do szyny montażowej dzięki mocowaniu na zatrzask
- Równomierny rozsył strumienia świetlnego
- Wsporniki montażowe niewidoczne po zamontowaniu
- System Plug-and-play umożliwia łatwą instalację
- Wzornictwo wysokiej jakości
- Możliwość tworzenia linii składających się z maksymalnie 81 opraw (On-Off) o całkowitej długości 124 m / 91 opraw (DALI) o całkowitej długości 151 m
- Oszczędność energii do 65% w porównaniu z oprawami świetłówkowymi 2 x 80 W
- Dostępna wersja DALI



Cechy produktu

- Kąt wiązki światła: 105°
- Skuteczność świetlna: do 135 lm/W
- Zamocowane złącza do podłączeń elektrycznych
- Obudowa aluminiowa wysokiej jakości
- Stopień ochrony: IP20
- Zgodność ze zunifikowanym językiem projektowania LEDVANCE (projekt SCALE)

DANE TECHNICZNE

DANE ELEKTRYCZNE

Moc nominalna	53,00 W
Napięcie znamionowe	220...240 V
Częstotliwość sieciowa	0/50/60 Hz
Prąd znamionowy	250 mA
Początkowy prąd rozruchowy	35 A
Prąd rozruchowy, czas T	170 μ s
Maks. liczba opraw w jednym obwodz B16 A	21
Maks. liczba opraw w jednym obwodz C10 A	21
Maks. liczba opraw na wyłącznik nadprądowy C16	35
Współczynnik mocy λ	$\geq 0,95$
Całkowite zniekształcenie harmoniczne	$< 6.1 \%$
Klasa ochronności	I
Tryb pracy	Integrated LED driver

Dane fotometryczne

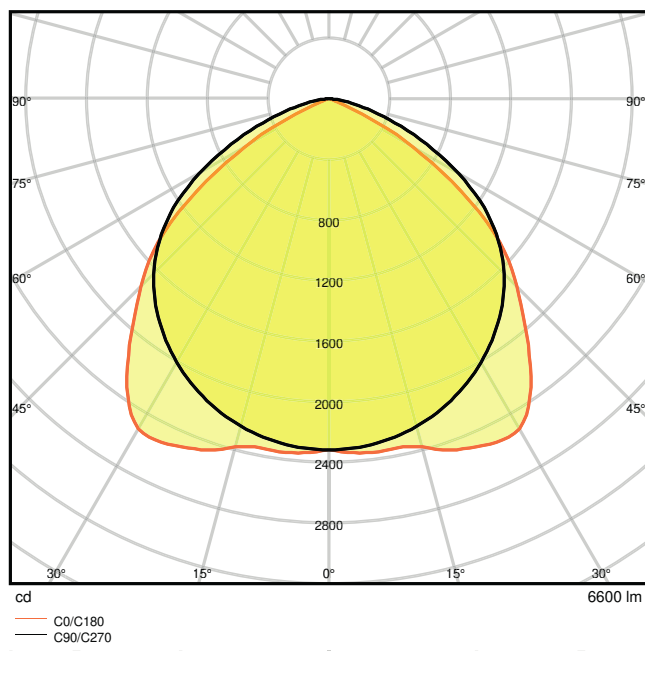
Strumień świetlny	6600 lm
Skuteczność świetlna	125 lm/W
Temperatura barwowa	3000 K
Barwa światła (oznaczenie)	Warm White
Ogólny wskaźnik oddawania barw Ra	≥ 80
Standardowe odchylenie dopasowania barw	≤ 3 sdc
Brak tętnienia	Tak
Grupa zagrożenia fotobiologiczne EN62778	RG1
Grupa zagrożenia fotobiologiczne EN62471	RG1
Kąt rozsyłu światła	105 °

0.5	1.53 1.31	E(0°) 9266 E(C90) 761 E(C0) 1127
1.0	3.06 2.63	E(0°) 2317 E(C90) 190 E(C0) 262
1.5	4.58 3.94	E(0°) 1030 E(C90) 85 E(C0) 125
2.0	6.11 5.25	E(0°) 579 E(C90) 48 E(C0) 70
2.5	7.64 6.56	E(0°) 371 E(C90) 30 E(C0) 45
3.0	9.17 7.88	E(0°) 257 E(C90) 21 E(C0) 31

Distance [m] Cone diameter [m] Illuminance [lx]

— C0/C180 (Half beam angle [°]: 105.4°)
— C90/C270 (Half beam angle [°]: 113.6°)

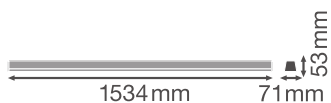
LDC typ cone



LDC typ polar

WYMIARY I WAGA

Długość	1534,00 mm
Szerokość	71,00 mm
Wysokość	53,00 mm
Masa produktu	1800,00 g



MATERIAŁY I KOLORY

Kolor produktu	Srebrny
Kolor obudowy	Srebrny
Materiał	Aluminium
Materiał osłony	Polymethylmethacrylate (PMMA)

Materiał powierzchni emitującej światło	Poliwęglany
Próba palności zgodnie z IEC 60695-2-12	650 °C
Zawartość rtęci	0.0 mg

ZASTOSOWANIE I MONTAŻ

Zakres temperatury otoczenia	-20...+45 °C
Typ połączeń	Podłączenie do sieci
Typ zabezpieczenia	IP20
Klasa IK (odporność na uderzenia) [PIM]	IK07
Ściemnialna	Tak
Type of dimming [GMS]	DALI
Rodzaj montażu	Zwieszona/Natynkowa
Miejsce montażu	Szyna montażowa
Obszar zastosowania	Indoor
Wymienny modułu LED	Niewymienialny
Ze źródłem światła	Tak

Trwałość

Trwałość L70/B50 @ 25 °C	75000 h ¹⁾
Trwałość L80/B10 @ 25 °C	50000 h ¹⁾
Trwałość L90/B10 @ 25 °C	35000 h
Liczba cykli włączeniowych	100000

¹⁾ t[h]: L70 / B50 @ 25°C (Ta), t[h]: L80 / B10 @ 25°C (Ta), t[h]: L90 / B10 @ 25°C (Ta)

CERTYFIKATY I NORMY

Normy	CE / CB / TÜV SÜD / ENEC / EAC
Zebezpieczenie przed uderzeniami piłki	Nie

Wyposażenie / Akcesoria

– Szyna montażowa ze stałym zintegrowanym przewodem, ze złączem 5- (On-Off) / 7-pinowym (DALI)

MATERIAŁY DO POBRANIA

Dokumenty i certyfikaty



User instruction

Dokumenty i certyfikaty



Addon Technical Information



On-Pack-Info



Declarations Of Conformity CE

Pliki i dane fotometryczne



IES file (IES)



LDT file (Eulumdat)



ULD file (DIALux)



ROLF file (RELUX)



UGR file (UGR table)



LDC typ cone



LDC typ polar

Pliki CAD/BIM



BIM_Revit_3D



CAD_STEP_3D

DANE LOGISTYCZNE

Kod produktu	Opakowanie (liczba produktów / opakowanie)	Wymiary (długość x szerokość x wysokość)	Masa brutto	Objętość
4058075102460	Składane pudełko 1	58 mm x 1,552 mm x 82 mm	1965.00 g	7.38 dm ³
4058075102477	Karton wysylkowy 3	1,561 mm x 186 mm x 94 mm	6770.00 g	27.30 dm ³

Wymieniony kod produktu oznacza najmniejszą ilość produktu, jaka może być zamówiona. Jednostka transportowa może zawierać jedną sztukę lub więcej. Składając zamówienie prosimy o zamawianie ilości odpowiadających jednej lub wielokrotności jednostki transportowej.

ZASTRZEŻENIE

Zastrzega się możliwość zmian bez uprzedzenia. Błędy i ominięcia są możliwe. Należy zawsze upewnić się czy korzystasz z najnowszej wersji katalogu.