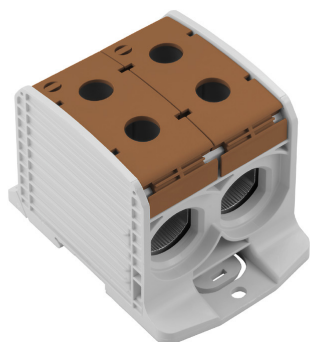


Złączka szynowa przelotowa - WPD 233 2X300/2X300 BN



Informacje ogólne

GTIN/EAN	4050118516753
Alt. ID produktu	WEIDM_WPD 233 2X300/2X300 BN
Nazwa producenta	WEIDMULLER
ID produktu wg producenta	2502930000
Seria produktu	Złączka szynowa przelotowa
Kraj pochodzenia	Niemcy
Kod celny	85369010

Opis ETIM

Klasa	Złączka szynowa przelotowa (EC000897)
Grupa	Złączki szynowe / zaciski do montażu na szynie (EG000012)
Przekrój przyłączanego przewodu linkowego bez końcówki tulejkowej	Brak informacji
Przekrój przyłączanego przewodu linkowego z końcówką tulejkową	120..240 mm ²
Przekrój przyłączanego przewodu jednodrutowego	150..300 mm ²
Przekrój przyłączanego przewodu wielożyłowego	150..300 mm ²
Prąd znamionowy In	340 A
Napięcie znamionowe	1000 V
Rodzaj połączenia elektrycznego 1	Połączenie śrubowe
Rodzaj połączenia elektrycznego 2	Brak informacji
Liczba poziomów	1
Liczba zacisków na poziom	4
Sposób montażu	Szyna montażowa DIN TH-35 mm
Materiał elementu izolacyjnego	Tworzywo termoplastyczne
Zakres temperatur pracy	-50..120 °C
Klasa palności materiału izolacyjnego zgodna z UL94	V0
Wymagana płytką zamykająca	Nie

Kolor	Brązowy
-------	---------

Informacje o opakowaniu

Kod GTIN/EAN opakowania	04050118516753
-------------------------	----------------