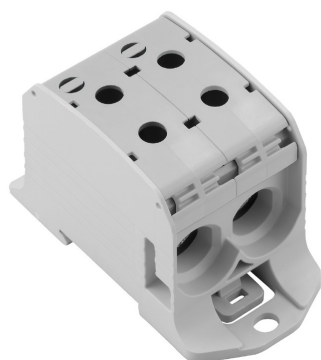


Złączka szynowa przelotowa - WPD 231 2X95/2X95 GY



Informacje ogólne

GTIN/EAN	4050118516524
Alt. ID produktu	WEIDM_WPD 231 2X95/2X95 GY
Nazwa producenta	WEIDMULLER
ID produktu wg producenta	2502700000
Seria produktu	Złączka szynowa przelotowa
Kraj pochodzenia	Niemcy
Kod celny	85369010

Opis ETIM

Klasa	Złączka szynowa przelotowa (EC000897)
Grupa	Złączki szynowe / zaciski do montażu na szynie (EG000012)
Przekrój przyłączanego przewodu linkowego bez końcówki tulejkowej	Brak informacji
Przekrój przyłączanego przewodu linkowego z końcówką tulejkową	10..70 mm ²
Przekrój przyłączanego przewodu jednodrutowego	16..16 mm ²
Przekrój przyłączanego przewodu wielożyłowego	16..95 mm ²
Prąd znamionowy In	155 A
Napięcie znamionowe	1000 V
Rodzaj połączenia elektrycznego 1	Połączenie śrubowe
Rodzaj połączenia elektrycznego 2	Brak informacji
Liczba poziomów	1
Liczba zacisków na poziom	4
Sposób montażu	Szyna montażowa DIN TH-35 mm
Materiał elementu izolacyjnego	Tworzywo termoplastyczne
Zakres temperatur pracy	-50..120 °C
Klasa palności materiału izolacyjnego zgodna z UL94	V0
Wymagana płytka zamykająca	Nie

Kolor	Szary
-------	-------

Informacje o opakowaniu

Kod GTIN/EAN opakowania	04050118516524
-------------------------	----------------