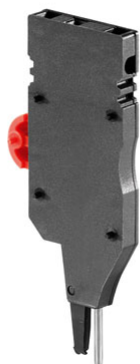


## Adapter testowy do złączki szynowej - ZTA 6/ZA



### Informacje ogólne

GTIN/EAN	4032248180189
Alt. ID produktu	WEIDM_ZTA 6/ZA
Nazwa producenta	WEIDMULLER
ID produktu wg producenta	1780660000
Seria produktu	Adapter testowy do złączki szynowej
Kraj pochodzenia	Niemcy
Kod celny	85389099

### Opis ETIM

Klasa	Adapter testowy do złączki szynowej (EC002555)
Grupa	Złączki szynowe / zaciski do montażu na szynie (EG000012)
Długość odizolowania	6 mm
Napięcie znamionowe	250 V
Przekrój przyłączanego przewodu linkowego bez końcówki tulejkowej	0,75..1,5 mm <sup>2</sup>
Przekrój przyłączanego przewodu linkowego z końcówką tulejkową	0,5..1,5 mm <sup>2</sup>
Przekrój przyłączanego przewodu jednodrutowego	0,5..1,5 mm <sup>2</sup>
Rodzaj połączenia elektrycznego	Połączenie wtykowe
Zestawialne	Tak
Liczba biegunów	1
Rozstaw (rozmiar rastra)	Brak informacji

### Informacje o opakowaniu

Kod GTIN/EAN opakowania	04032248180189
-------------------------	----------------