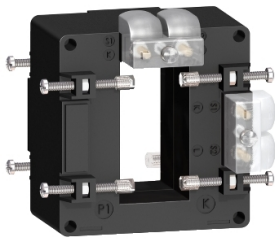


# Arkusz danych produktu

Specyfikacje



## PowerLogic Przekładnik prądowy 400/5 podwójne złącza szynoprzewód 32x65

METSECT5DA040

### Parametry podstawowe

gama produktów	PowerLogic
Nazwa produktu	CT
Typ produktu lub komponentu	Przekładnik prądowy
prąd wtórny	5 A
klasa dokładności	Klasa 0,5 s w 4 VA Klasa 1 w 8 VA
Prąd znamionowy [In]	400 A

### Parametry uzupełniające

typ przekładnika prądowego	Do pracy w tropikalnych warunkach klimatycznych do szynoprzewodu
przekładnia przekładnika prądowego	400/5
Znamionowy prąd cieplny przy konwekcyjnym chłodzeniu powietrznym [Ith]	24 kA
dynamiczny prąd wytrzymywany	2.5 Ith
Maximum safety factor	5
[Ue] znamionowe napięcie łączeniowe	< 720 V prąd przemienny (AC) 50/60 Hz
Napięcie znamionowe izolacji [Ui]	3 kV
Sposób montażu	Izolowana śruba blokująca
Podstawa montażowa	Szyna zbiorcza
Szerokość	Zewnętrzna: 90 mm Wewnętrzny: 65 mm
wysokość	Zewnętrzna: 94 mm Wewnętrzny: 32 mm
głębokość	Frame : 40 mm Całkowity : 87 mm
Masa produktu	0,531 kg
znamionowe napięcie udarowe wytrzymywane [Uimp]	3 kV
klasa ochrony	Klasa B
otwory w szynach	65 x 32
uszczelnienie	Z

### Środowisko pracy

Normy	VDE 0414 IEC 61869-2
-------	-------------------------

Certyfikaty produktu	EAC CE
stopień ochrony IP	IP20
Wilgotność względna	0...95 %
temperatura otoczenia dla pracy urządzenia	-25...60 °C

## Jednostka opakowania

Jednostka miary opakowania 1	PCE
Ilość jednostek w opakowaniu 1	1
Wysokość opakowania 1	10,4 cm
Szerokość opakowania 1	9,5 cm
Długość opakowania 1	10,0 cm
Waga opakowania 1	480,0 g
Jednostka miary opakowania 2	S03
Ilość jednostek w opakowaniu 2	16
Wysokość opakowania 2	30,0 cm
Szerokość opakowania 2	30,0 cm
Długość opakowania 2	40,0 cm
Waga opakowania 2	8,743 kg

## Warunki gwarancji


Gwarancja	18 miesięcy
-----------	-------------

Firma Schneider Electric dąży do osiągnięcia statusu zerowej emisji netto do 2050 r. dzięki partnerstwom w łańcuchu dostaw, materiałom o mniejszym wpływie na środowisko i gospodarce obiegu zamkniętego za pośrednictwem naszej trwającej kampanii "Use Better, Use Longer, Use Again" w celu wydłużenia żywotności produktów i możliwości recyklingu.



[Environmental Data - objaśnienie >](#)

[Jak oceniamy zrównoważony rozwój produktów >](#)

## Use Better

 <b>Materiały i opakowania</b>	
Opakowanie wykonane z kartonu pochodzącego z recyklingu	Nie
Opakowanie bez plastiku jednorazowego użytku	Nie
<a href="#">Dyrektywa RoHS UE</a>	Zgodność z wyjątkami
Numer SCIP	7fb9d646-ea73-4188-b5eb-a6842aaaae5c

## Use Again

 <b>Przepakowanie i regeneracja</b>	
Odbiór	No
WEEE	 Produkt musi być utylizowany na rynkach Unii Europejskiej zgodnie z wytycznymi dotyczącymi zbiórki odpadów i nigdy nie może trafiać do pojemników na śmieci.