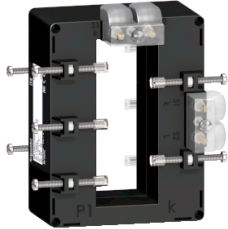


Przekładnik prądowy podwójne wyjścia klasa 0,5 szyna: 38x102 mm 1500/5 A

Przekładnik prądowy podwójne wyjścia klasa 0,5 szyna: 38x102mm 1500/5A. gama produktów: PowerLogic - Nazwa produktu: CT - Typ produktu lub komponentu : przekładnik prądowy - prąd wtórny: 5 A - klasa dokładności: klasa 0,5 s maximum power: 12 VA, klasa 1 maximum power: 15 VA - Prąd znamionowy [In]: 1500 A.



Informacje ogólne

GTIN/EAN	3606480618956
Alt. ID produktu	METSECT5DH150
Nazwa producenta	SCHNEIDER ELECTRIC
ID produktu wg producenta	METSECT5DH150
Nazwa marki	Schneider Electric
Seria produktu	Liczniki iEM. Analizatory podstawowe. Przekładniki
PKWiU	26.51.43.0

Opis ETIM

Klasa	Przekładnik prądowy (EC002048)
Grupa	Urządzenia niskonapięciowe (EG000017)
Model	Przekładnik prądowy przelotowy
Znamionowy prąd pierwotny	1500 A
Znamionowy prąd wtórny	5 A
Znamionowa wtórna moc pozorna	15 VA
Klasa dokładności	1
Współczynnik przetężeniowy	FS 5
Skalibrowany	Tak
Z ochroną przed dotykiem	Nie
Wysokość otworu	103 mm
Szerokość otworu	40 mm
Średnica przepustu	Nie dotyczy
Mocowanie zatrzaskowe	Nie
Z szyną miedzianą	Nie
Podłączenie obwodu wtórnego	Połączenie śrubowe
Liczba wejść pierwotnych	1