

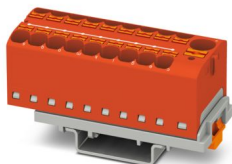
PTFIX 10/18X4-NS35 RD - Blok rozdzielczy



3273640

<https://www.phoenixcontact.com/pl/produkty/3273640>

Dane zawarte w tym dokumencie PDF zostały wygenerowane z naszego katalogu online. Kompletne dane znajdują się w dokumentacji użytkownika. Obowiązują ogólne warunki użytkowania dla materiałów pobieranych.



Blok rozdzielczy, napięcie znamionowe: 800 V, prąd znamionowy: 41 A, ilość przyłączy: 19, rodzaj przyłącza: zaciski Push-in, Przekrój znamionowy: 4 mm², Wyprowadzenie, przekrój: 0,2 mm² - 6 mm², zaciski Push-in, Złącze zbiorcze, Przekrój znamionowy: 10 mm², przekrój: 0,5 mm² - 10 mm², rodzaj montażu: NS 35/7,5, NS 35/15, kolor: czerwone

Korzyści

- Oszczędność miejsca do 50 % na szynie nośnej dzięki montażowi poprzecznemu
- Elastyczne zastosowanie dzięki montażowi na szynie DIN, do montażu bezpośredniego lub przyklejenia
- Szybkie przyłączanie przewodów dzięki bezpośredniemu montażowi wtykowemu Push-in bez użycia narzędzi
- Oszczędność czasu do 80 % dzięki gotowym do montażu blokom bez konieczności mostkowania ręcznego
- Jednoznaczne oprzewodowanie dzięki jedenastu różnym kolorom

Dane handlowe

Numer artykułu	3273640
Jednostka opakowania	8 Szt.
Minimalne zamówienie	8 Szt.
Klucz sprzedaży	BEA124
Klucz produktu	BEA124
GTIN	4055626667522
Waga jednej sztuki (z opakowaniem)	53,85 g
Waga jednej sztuki (bez opakowania)	22,22 g
Numer taryfy celnej	85369010
Kraj pochodzenia	PL

3273640

<https://www.phoenixcontact.com/pl/produkty/3273640>

Dane techniczne

Właściwości produktu

Typ produktu	Złączka instalacyjna
Ilość przyłączy	19
Liczba rzędów	1
Potencjały	1

Właściwości izolacji

Kategoria przepięciowa	III
Stopień zabrudzenia	3

Parametry elektryczne

Znamionowe napięcie udarowe	6 kV
Maksymalna utrata mocy w warunkach znamionowych	1,02 W

Dane przyłączeniowe

Zasilanie	tak
Liczba przyłączy na poziom	19
Przekrój znamionowy	4 mm ²
Przekrój znamionowy AWG	10

Wyrowadzenie

Długość odizolowania	10 mm ... 12 mm
sonda wzorcowa	A4
Przyłącze według normy	IEC 60947-7-1
Przekrój przewodu sztywnego	0,2 mm ² ... 6 mm ²
przekrój przewodu AWG	24 ... 10 (przeliczone według IEC)
Przekrój przewodu, linka	0,2 mm ² ... 6 mm ²
Przekrój przewodu linki [AWG]	24 ... 10 (przeliczone według IEC)
Przekrój przewodu linki (tulejka bez izolacji z tworzywa sztucznego)	0,2 mm ² ... 4 mm ²
Przekrój przewodu linki (tulejka z izolacją z tworzywa sztucznego)	0,2 mm ² ... 4 mm ²
2 przewody o takim samym przekroju z tulejką TWIN z tworzywa sztucznego	0,5 mm ² ... 1 mm ²
Prąd znamionowy	41 A
Maksymalny prąd obciążenia	41 A (przy przyłączu przewodów 6 mm ²)
Prąd sumaryczny maks.	63 A
Napięcie znamionowe	800 V
Przekrój znamionowy	4 mm ²

Złącze zbiorcze

Długość odizolowania	12 mm ... 14 mm
Przyłącze według normy	IEC 60947-7-1
Przekrój przewodu sztywnego	0,5 mm ² ... 10 mm ²

PTFIX 10/18X4-NS35 RD - Blok rozdzielczy



3273640

<https://www.phoenixcontact.com/pl/produkty/3273640>

przekrój przewodu AWG	24 ... 10 (przeliczone według IEC)
Przekrój przewodu, linka	0,5 mm ² ... 10 mm ²
Przekrój przewodu linki [AWG]	24 ... 10 (przeliczone według IEC)
Przekrój przewodu linki (tulejka bez izolacji z tworzywa sztucznego)	0,5 mm ² ... 10 mm ²
Przekrój przewodu linki (tulejka z izolacją z tworzywa sztucznego)	0,5 mm ² ... 10 mm ²
2 przewody o takim samym przekroju z tulejką TWIN z tworzywa sztucznego	0,75 mm ² ... 2,5 mm ²
Prąd znamionowy	57 A
Maksymalny prąd obciążenia	57 A (przy przekroju poprzecznym przewodu 10 mm ²)
Prąd sumaryczny maks.	63 A (Nie można przekraczać maks. prądu obciążenia pojedynczego punktu zaciskowego.)
Napięcie znamionowe	800 V
Przekrój znamionowy	10 mm ²

Wyprowadzenie Przekroje przewodów bezpośrednio wtykanych

Przekrój przewodu sztywnego	0,5 mm ² ... 6 mm ²
Przekrój przewodu, drut [AWG]	20 ... 10 (przeliczone według IEC)
Przekrój przewodu linki (tulejka bez izolacji z tworzywa sztucznego)	0,75 mm ² ... 4 mm ²
Przekrój przewodu linki (tulejka z izolacją z tworzywa sztucznego)	0,5 mm ² ... 4 mm ²

Złącze zbiorcze Przekroje przewodów bezpośrednio wtykanych

Przekrój przewodu sztywnego	1,5 mm ² ... 10 mm ²
Przekrój przewodu linki (tulejka bez izolacji z tworzywa sztucznego)	2,5 mm ² ... 10 mm ²
Przekrój przewodu linki (tulejka z izolacją z tworzywa sztucznego)	1,5 mm ² ... 10 mm ²

Wymiary

Szerokość	28,6 mm
Wysokość	58,1 mm
Głębokość na NS 15	30,4 mm
Głębokość na NS 35/7,5	32,4 mm

Dane materiału

Kolor	czerwone (RAL 3001)
Klasa palności wg UL 94	V0
Grupa materiału izolacyjnego	I
Materiał izolacyjny	PA
Statyczne zastosowanie materiału izolacyjnego w zimnie	-60 °C
Względny wskaźnik temperatury izolacji (Elec., UL 746 B)	125 °C

Parametry mechaniczne

Dane mechaniczne

PTFIX 10/18X4-NS35 RD - Blok rozdzielczy



3273640

<https://www.phoenixcontact.com/pl/produkty/3273640>

Otw. ściana bocz.	nie
-------------------	-----

Warunki środowiskowe i żywotność

Warunki otoczenia

Temperatura otoczenia (praca)	-60 °C ... 110 °C (Zakres temperatur roboczych, w tym nagrzewanie własne, maks. krótkotrwała temperatura robocza - patrz RTI Elec.)
Temperatura otoczenia (składowanie/transport)	-25 °C ... 60 °C (krótkotrwanie, nie powyżej 24 h, -60 °C do +70°C)
Temperatura otoczenia (montaż)	-5 °C ... 70 °C
Temperatura otoczenia (aktywacja)	-5 °C ... 70 °C
Dopuszczalna wilgotność powietrza (praca)	20 % ... 90 %
Dopuszczalna wilgotność powietrza (składowanie/transport)	30 % ... 70 %

Normy i przepisy

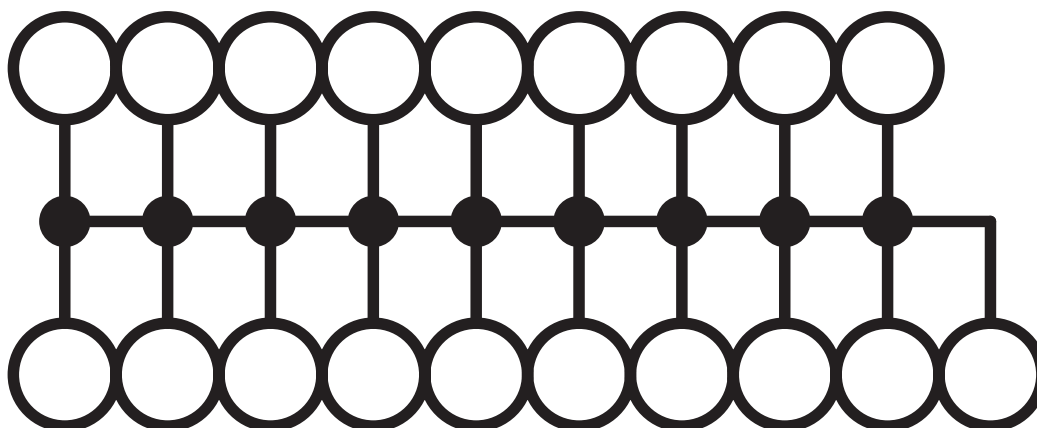
Przyłącze według normy	IEC 60947-7-1
	IEC 60947-7-1

Montaż

Sposób montażu	NS 35/7,5
	NS 35/15

Rysunki

Schemat



PTFIX 10/18X4-NS35 RD - Blok rozdzielczy



3273640

<https://www.phoenixcontact.com/pl/produkty/3273640>


Dopuszczenia


To download certificates, visit the product detail page: <https://www.phoenixcontact.com/pl/produkty/3273640>


 **CSA**
ID dopuszczenia: 13631


 **Schemat IEC/IECB**
ID dopuszczenia: DE1-62701

Napięcie znamionowe U_N	Prąd znamionowy I_N	Przekrój AWG	Przekrój mm^2
800 V	57 A	-	- 10

 **EAC**
ID dopuszczenia: RU C-DE.BL08.B.00644

 **VDE Zeichengenehmigung**
ID dopuszczenia: 40047797

 **cULus Recognized**
ID dopuszczenia: E60425

 **EAC**
ID dopuszczenia: KZ7500651131219505

PTFIX 10/18X4-NS35 RD - Blok rozdzielczy



3273640

<https://www.phoenixcontact.com/pl/produkty/3273640>

Klasyfikacje

ECLASS

ECLASS-13.0

27250118

ETIM

ETIM 9.0

EC000897

UNSPSC

UNSPSC 21.0

39121400

3273640

<https://www.phoenixcontact.com/pl/produkty/3273640>

Environmental product compliance

EU RoHS

Spełnia wymagania dyrektywy RoHS	Tak, Brak zwolnień/wyłączeń
----------------------------------	-----------------------------

China RoHS

Environment friendly use period (EFUP)	EFUP-E
	Brak substancji niebezpiecznych powyżej wartości granicznych

EU REACH SVHC

Informacja o substancji z listy kandydackiej REACH (nr CAS)	Brak substancji o stężeniu masowym powyżej 0,1%
---	---

Phoenix Contact 2025 © - Wszelkie prawa zastrzeżone

<https://www.phoenixcontact.com>

PHOENIX CONTACT Sp. z o.o.
ul. Bierutowska 57-59, Budynek nr 3/A
51-317 Wrocław
71/ 39 80 410
pxcpl@phoenixcontact.pl