

# Sigma II LED Premium 545 10W 1190lm 830 MPRM Szary STD

Nowy system opraw LED przeznaczony do łączenia w linie. Sigma LED została zaprojektowana i wykonana z myślą o wykorzystaniu kilku rodzajów kloszy oraz prostym montażu do sufitów oraz zwieszaniu. System wykorzystuje nowoczesne rozwiązanie rastrów LED stworzone przez PXF Lighting, łączące zalety diod LED oraz tradycyjnych rozwiązań rastrowych w znacznym stopniu redukujące efekt olśnienia. Jest eleganckim i efektywnym rozwiązaniem sprawdzającym się w oświetlaniu biur, sali konferencyjnych, recepcji oraz innych powierzchni pracy.



## INFORMACJE PODSTAWOWE

**Indeks:** AR015.2222.830.A000

**EAN:** 5907671387360

**Akcesoria:** Sigma II Końcówka PC, Sigma II LED Pusty moduł konstrukcyjny, Sigma II LED Końcówka T 3mm, Sigma II Końcówka, Sigma Maskownica górna, Zawieszenie elektryczne, Elektryczne zawieszenie prętowe Sigma II LED, Sigma II LED łącznik 120°, Sigma II LED łącznik 165°, Sigma II LED łącznik X, Sigma II LED łącznik Y Szary, Sigma II łącznik 90°, Sigma II łącznik T, Sigma II/Sigma II GK/Velo/VIP/VIP GK łącznik liniowy uniwersalny Komplet, Sigma łącznik NT, Zawieszenie zwykłe, Sigma II LED zawieszenie prętowe, SIGMA II LED Uchwyt ścienny, SIGMA II LED Uchwyt ścienny regulowany

**Montaż:** Zwieszany, nastropowy

**Zasilanie:** 220 ... 240

## Dane techniczne

### DANE MECHANICZNE

Rodzaj montażu	Uniwersalny
Materiał obudowy	Aluminium

### DANE ELEKTRYCZNE

Źródło światła	LED
Moc oprawy	10 W
Liczba źródeł światła	1
Rodzaj osprzętu	Zasilacz
Napięcie znamionowe [V]	220 ... 240 V
Okablowanie przelotowe	Brak
Zawiera źródło światła	tak
Zasilacz - typ	ON/OFF
Moduł awaryjny	Brak
Czujnik ruchu	Brak

### DANE OPTYCZNE

Raster / przestona	MPRM
Kolor klosza/pokrywy	Bezbarwny
Materiał klosza	Tworzywo sztuczne strukturalne/pryzmatyczne
UGR	18

### DANE INFORMACYJNE

Waga netto	1.3 kg
Kolor	Szary
Zakres temperatur pracy [°C]	-15 ... 40
Możliwość ściemniania	nie
Tolerancja mocy i strumienia świetlnego	+/-10%

**DANE ŚWIETLNE**

Strumień świetlny oprawy [lm]	1190 lm
Skuteczność świetlna oprawy [lm/W]	119 lm/W
Sprawność oprawy [%]	70
Barwa światła	Biała
Wskaźnik oddawania barw	80
Bezpośredni-/pośredni regulowany niezależnie	nie
Podział światła	Średniostrumieniowy
Rozsył światła	DI
Klasa oprawy	I
MacAdam	SDCM 3
L80/B10 przy 25°C żywotność znamionowa [h]	100.000 h
L90/B10 przy 25°C żywotność znamionowa [h]	64.000 h
LLMF - poziom strumienia początkowego po czasie 60 000h	92 %
Temp. barwowa	3000 K
Temperatura barwowa i CRI	830

**CERTYFIKATY**

Stopień ochrony (IP)	IP30
Odporność udarowa	IK04
Klasa ochronności	I
Ochrona źródła światła	tak
CE	tak
HACCP+	tak

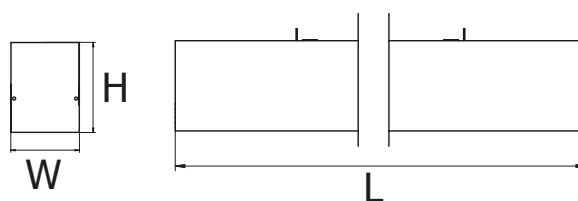
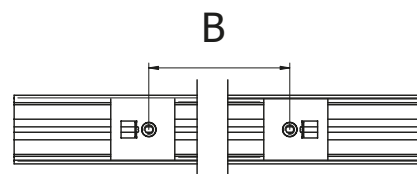
## Wymiary

L	W	H
545 mm	57 mm	75 mm

L - Długość

W - Szerokość

H - Wysokość / głębokość



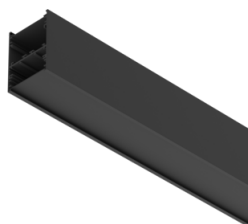
## Aksesoria

### ELEMENTY KONSTRUKCYJNE



FE004.11.0000, FE004.33.0000,  
FE004.22.0000, FE003.11.0000,  
FE003.33.0000, FE003.22.0000

Sigma II Końcówka PC



FX001.11.1085, FX001.11.1625,  
FX001.11.2170, FX001.11.0545,  
FX001.33.1085, FX001.33.1625,  
FX001.33.2170, FX001.33.0545,  
FX001.22.1085, FX001.22.1625,  
FX001.22.2170, FX001.22.0545

Sigma II LED Pusty moduł konstrukcyjny

## ELEMENTY KONSTRUKCYJNE

---



FE002.44.0003

Sigma II LED Końcówka T 3mm

---



FE002.11.0002, FE002.11.0003,  
FE002.33.0002, FE002.33.0003,  
FE002.22.0002, FE002.22.0003

Sigma II Końcówka

---



FM014.44.1625, FM014.44.2170,  
FM014.45.1085, FM014.45.2170,  
FM014.11.1085, FM014.11.1625,  
FM014.11.2170, FM014.11.0545,  
FM014.33.1085, FM014.33.1185,  
FM014.33.1235, FM014.33.1265,  
FM014.33.1285, FM014.33.1385,  
FM014.33.1480, FM014.33.1485,  
FM014.33.1550, FM014.33.1625,  
FM014.33.1725, FM014.33.1825,  
FM014.33.1925, FM014.33.2170,  
FM014.33.2270, FM014.33.2370,  
FM014.33.2470, FM014.33.2710,  
FM014.33.0545, FM014.33.0645,  
FM014.33.0840, FM014.33.1384,  
FM014.22.1000, FM014.22.1085,  
FM014.22.1130, FM014.22.1265,  
FM014.22.1380, FM014.22.1400,  
FM014.22.1450, FM014.22.1485,  
FM014.22.1625, FM014.22.1725,  
FM014.22.2170, FM014.22.0545,  
FM014.22.0800, FM014.22.0900

Sigma Maskownica górna

---

## ELEMENTY ELEKTRYCZNE



FS002.11.1500, FS002.11.3000,  
FS002.11.4000, FS002.11.5000,  
FS002.11.7000, FS002.33.1500,  
FS002.33.3000, FS002.33.4000,  
FS002.33.5000, FS002.33.7000,  
FS002.22.1500, FS002.22.3000,  
FS002.22.4000, FS002.22.5000,  
FS002.22.7000

Zawieszenie elektryczne



FS016.11.2000, FS016.33.2000,  
FS016.22.2000, FS017.11.2000,  
FS017.33.2000, FS017.22.2000,  
FS018.11.2000, FS018.33.2000,  
FS018.22.2000, FS015.33.2000,  
FS015.22.2000

Elektryczne zawieszenie prętowe Sigma II LED

## ELEMENTY ŁĄCZĄCE

FJ026.33.0000, FJ026.22.0000

Sigma II LED łącznik 120°

FJ028.11.0000, FJ029.11.0000

Sigma II LED łącznik 165°

FJ025.11.0000, FJ025.22.0000

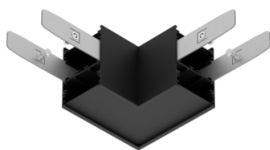
Sigma II LED łącznik X

FJ024.22.0000

Sigma II LED łącznik Y Szary

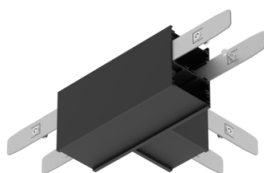
FJ010.11.0000, FJ010.33.0000,  
FJ010.22.0000

Sigma II łącznik 90°



FJ011.11.0000, FJ011.33.0000,  
FJ011.22.0000

Sigma II łącznik T

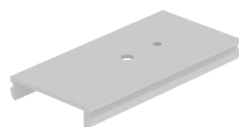


## ELEMENTY ŁĄCZĄCE



FJ002.00.0000

Sigma II/Sigma II GK/Velo/VIP/VIP GK łącznik liniowy uniwersalny Komplet



FB001.11.0000, FB001.33.0000,  
FB001.22.0000

Sigma łącznik NT

## ELEMENTY MONTAŻOWE



FS001.00.1500, FS001.00.3000,  
FS001.00.4000, FS001.00.5000,  
FS001.00.7000

Zawieszenie zwykłe



FS026.33.2000, FS024.33.2000,  
FS025.33.2000

Sigma II LED zawieszenie prętowe



FB014.11.0000, FB014.33.0000,  
FB014.22.0000

SIGMA II LED Uchwyt ścienny

## ELEMENTY MONTAŻOWE

---



FB019.11.0000, FB019.33.0000,  
FB019.22.0000

SIGMA II LED Uchwyt ścienny regulowany