

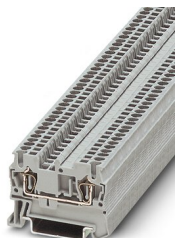
ST 1,5 - Złączka przelotowa

3031076

<https://www.phoenixcontact.com/pl/produkty/3031076>



Dane zawarte w tym dokumencie PDF zostały wygenerowane z naszego katalogu online. Kompletne dane znajdują się w dokumentacji użytkownika. Obowiązują ogólne warunki użytkowania dla materiałów pobieranych.



Złączka przelotowa, napięcie znamionowe: 500 V, prąd znamionowy: 17,5 A, ilość przyłączy: 2, rodzaj przyłącza: zaciski sprężynowe, 1. poziomowe, Przekrój znamionowy: 1,5 mm², przekrój: 0,08 mm² - 1,5 mm², rodzaj montażu: NS 35/7,5, NS 35/15, kolor: szary

Korzyści

- Zwarta konstrukcja i przyłącze od przodu, oprócz oszczędności miejsca, zapewnia wygodne okablowanie na minimalnej przestrzeni
- Przelotowy, podwójny otwór funkcyjny zapewnia możliwość szybkiego rozdzielenia potencjałów i podłączenia akcesoriów kontrolnych
- Duża przestrzeń przyłączeniowa umożliwia stosowanie przewodów z końcówką rurkową i kołnierzy z tworzywa sztucznego o przekrojach nominalnych
- Sprawdzone do zastosowań w kolejnictwie

Dane handlowe

| | |
|-------------------------------------|-----------------------|
| Numer artykułu | 3031076 |
| Jednostka opakowania | 50 Szt. |
| Minimalne zamówienie | 50 Szt. |
| Klucz sprzedaży | BE2111 |
| Klucz produktu | BE2111 |
| Strona katalogu | Strona 207 (C-1-2019) |
| GTIN | 4017918186616 |
| Waga jednej sztuki (z opakowaniem) | 4,918 g |
| Waga jednej sztuki (bez opakowania) | 4,86 g |
| Numer taryfy celnej | 85369010 |
| Kraj pochodzenia | CN |

ST 1,5 - Złączka przelotowa



3031076

<https://www.phoenixcontact.com/pl/produkty/3031076>

Dane techniczne

Właściwości produktu

| | |
|-------------------|----------------------|
| Typ produktu | Złączka przelotowa |
| Rodzina produktów | ST |
| Zakres stosowania | Kolejnictwo |
| | Budowa maszyn |
| | Budowa instalacji |
| | Inżynieria procesowa |
| Ilość przyłączy | 2 |
| Liczba rzędów | 1 |
| Potencjały | 1 |

Właściwości izolacji

| | |
|------------------------|-----|
| Kategoria przepięciowa | III |
| Stopień zabrudzenia | 3 |

Parametry elektryczne

| | |
|-------------------------------------------------|--------|
| Znamionowe napięcie udarowe | 6 kV |
| Maksymalna utrata mocy w warunkach znamionowych | 0,56 W |

Dane przyłączeniowe

| | |
|----------------------------|---------------------|
| Liczba przyłączy na poziom | 2 |
| Przekrój znamionowy | 1,5 mm ² |

1. poziomowe

| | |
|-------------------------------------------------------------------------|-------------------------------------------------------------------|
| Długość odizolowania | 8 mm ... 10 mm |
| sonda wzorcowa | A1 |
| Przyłącze według normy | IEC 60947-7-1 |
| Przekrój przewodu sztywnego | 0,08 mm ² ... 1,5 mm ² |
| przekrój przewodu AWG | 28 ... 16 (przeliczone według IEC) |
| Przekrój przewodu, linka | 0,08 mm ² ... 1,5 mm ² |
| Przekrój przewodu linki [AWG] | 28 ... 16 (przeliczone według IEC) |
| Przekrój przewodu linki (tulejka bez izolacji z tworzywa sztucznego) | 0,14 mm ² ... 1,5 mm ² |
| Przekrój przewodu linki (tulejka z izolacją z tworzywa sztucznego) | 0,14 mm ² ... 1,5 mm ² |
| 2 przewody o takim samym przekroju z tulejką TWIN z tworzywa sztucznego | 0,5 mm ² |
| Prąd znamionowy | 17,5 A |
| Maksymalny prąd obciążenia | 17,5 A (przy przekroju poprzecznym przewodu 1,5 mm ²) |
| Napięcie znamionowe | 500 V |
| Przekrój znamionowy | 1,5 mm ² |

Dane Ex

ST 1,5 - Złączka przelotowa



3031076

<https://www.phoenixcontact.com/pl/produkty/3031076>

Dane znamionowe (ATEX/IECEx)

| | |
|-----------------------------------------------------------------------|------------------------------------------------------------------------------------------------------------------------------------------------------------------------------------------------------------------------------------|
| Oznaczenie | ⊕ II 2 GD Ex eb IIC Gb |
| Zakres temperatur roboczych | -60 °C ... 110 °C |
| Akcesoria ze świadectwem Ex | 3030417 D-ST 2,5 3030721 ATP-ST 4 1204504 SZF 0-0,4X2,5 3022276 CLIPFIX 35-5 3022218 CLIPFIX 35 |
| Zestawienie mostków | Mostek wtykowy / FBS 2-4 / 3030116 Mostek wtykowy / FBS 3-4 / 3030129 Mostek wtykowy / FBS 4-4 / 3030132 Mostek wtykowy / FBS 5-4 / 3030145 Mostek wtykowy / FBS 10-4 / 3030158 Mostek wtykowy / FBS 20-4 / 3030352 |
| Dane mostków | 16,5 A / 1,5 mm ² |
| Wzrost temperatury Ex | 40 K (19,4 A / 1,5 mm ²) |
| Napięcie znamionowe | 440 V |
| dla mostkowania mostkiem | 440 V |
| - w przyprzeskakującym mostkowaniu | 352 V |
| - w przypadku mostkowania przeskakującego z użyciem złącza PE | 352 V |
| - w przyprzyciętym na długość mostku z pokrywą | 220 V |
| - w przyprzyciętym na długość mostku z przegrodą rozdzielającą sekcje | 275 V |
| Znamionowe napięcie izolacji | 400 V |
| Wyjście | (trwale) |

Poziom Ex Informacje ogólne

| | |
|----------------------------|---------|
| Prąd znamionowy | 17,5 A |
| Maksymalny prąd obciążenia | 17,5 A |
| Opór przejścia | 1,43 mΩ |

Dane przyłącza Ex Informacje ogólne

| | |
|---------------------------------|----------------------------------------------|
| Przekrój znamionowy | 1,5 mm ² |
| Przekrój znamionowy AWG | 16 |
| Zdolność przyłączeniowa sztywne | 0,08 mm ² ... 1,5 mm ² |
| przyłączane przewody AWG | 28 ... 16 |
| Zdolność przyłączeniowa giętkie | 0,08 mm ² ... 1,5 mm ² |
| przyłączane przewody AWG | 28 ... 16 |

Wymiary

| | |
|------------------------|---------|
| Szerokość | 4,2 mm |
| Szer. pokrywy | 2,2 mm |
| Wysokość | 48,5 mm |
| Głębokość na NS 35/7,5 | 36,5 mm |

ST 1,5 - Złączka przelotowa



3031076

<https://www.phoenixcontact.com/pl/produkty/3031076>

| | |
|-----------------------|-------|
| Głębokość na NS 35/15 | 44 mm |
|-----------------------|-------|

Dane materiału

| | |
|---------------------------------------------------------------------|-----------------|
| Kolor | szary |
| Klasa palności wg UL 94 | V0 |
| Grupa materiału izolacyjnego | I |
| Materiał izolacyjny | PA |
| Statyczne zastosowanie materiału izolacyjnego w zimnie | -60 °C |
| Wskaźnik temperatury izolacji (DIN EN 60216-1 (VDE 0304-21)) | 125 °C |
| Względny wskaźnik temperatury izolacji (Elec., UL 746 B) | 130 °C |
| Ochrona przeciwpożarowa pojazdów szynowych (DIN EN 45545-2) R22 | HL 1 - HL 3 |
| Ochrona przeciwpożarowa pojazdów szynowych (DIN EN 45545-2) R23 | HL 1 - HL 3 |
| Ochrona przeciwpożarowa pojazdów szynowych (DIN EN 45545-2) R24 | HL 1 - HL 3 |
| Ochrona przeciwpożarowa pojazdów szynowych (DIN EN 45545-2) R26 | HL 1 - HL 3 |
| Pomiar oddawania ciepła metodą kalometryczną NFPA 130 (ASTM E 1354) | 27,5 MJ/kg |
| Palność powierzchni NFPA 130 (ASTM E 162) | wynik pozytywny |
| Gęstość optyczna gazów spalinowych NFPA 130 (ASTM E 662) | wynik pozytywny |
| Toksyczność gazów spalinowych NFPA 130 (SMP 800C) | wynik pozytywny |

Badania elektryczne

Badanie napięciem uderowym

| | |
|-------------------------------------|----------------------------------------|
| Napięcie probiercze wartość zadania | 7,3 kV |
| Wynik | Badanie zakończone wynikiem pozytywnym |

Badanie nagrzewania

| | |
|----------------------------------------------------------------|----------------------------------------|
| Wymagane sprawdzanie przyrostów temperatury | Wzrost temp. ≤ 45 K |
| Wynik | Badanie zakończone wynikiem pozytywnym |
| Badanie prądem krótkotrwałym wytrzymywanym 1,5 mm ² | 0,18 kA |
| Wynik | Badanie zakończone wynikiem pozytywnym |

Wytrzymałość elektryczna o częstotliwości roboczej

| | |
|-------------------------------------|----------------------------------------|
| Napięcie probiercze wartość zadania | 1,89 kV |
| Wynik | Badanie zakończone wynikiem pozytywnym |

Parametry mechaniczne

Dane mechaniczne

| | |
|-------------------|-----|
| Otw. ściana bocz. | tak |
|-------------------|-----|

Próby mechaniczne

Wytrzymałość mechaniczna

ST 1,5 - Złączka przelotowa



3031076

<https://www.phoenixcontact.com/pl/produkty/3031076>

| | |
|-------|----------------------------------------|
| Wynik | Badanie zakończone wynikiem pozytywnym |
|-------|----------------------------------------|

Mocowanie na nośniku

| | |
|-------------------------------------|----------------------------------------|
| Szyna DIN/Befestigungsauflage | NS 35 |
| Obciążenie pomiarowe wartość zadana | 1 N |
| Wynik | Badanie zakończone wynikiem pozytywnym |

Próba uszkodzenia i poluzowania przewodu

| | |
|------------------------|----------------------------------------|
| Prędkość kątowna | 10 U/min |
| obroty | 135 |
| Przekrój przewodu/waga | 0,08 mm ² / 0,1 kg |
| | 1,5 mm ² / 0,4 kg |
| Wynik | Badanie zakończone wynikiem pozytywnym |

Warunki środowiskowe i żywotność

Starzenie

| | |
|-------------|----------------------------------------|
| Cykle temp. | 192 |
| Wynik | Badanie zakończone wynikiem pozytywnym |

Próba płomieniem igłowym

| | |
|----------------|----------------------------------------|
| Czas działania | 30 s |
| Wynik | Badanie zakończone wynikiem pozytywnym |

Wibracje przypadkowe szerokopasmowe

| | |
|------------------------|--------------------------------------------------------------|
| Specyfikacja pomiarowa | DIN EN 50155 (VDE 0115-200):2008-03 |
| Zakres | Badanie trwałości, kategoria 1, klasa B, na nadwoziu pojazdu |
| Częstotliwość | $f_1 = 5 \text{ Hz}$ do $f_2 = 150 \text{ Hz}$ |
| Poziom ASD | 1,857 (m/s ²) ² /Hz |
| Przyspieszenie | 0,8g |
| Czas pomiaru na oś | 5 h |
| Kierunki pomiaru | Oś X, Y i Z |
| Wynik | Badanie zakończone wynikiem pozytywnym |

Udary

| | |
|---------------------------------|----------------------------------------|
| Specyfikacja pomiarowa | DIN EN 50155 (VDE 0115-200):2008-03 |
| Rodzaj udaru | O kształcie półsinusoidy |
| Przyspieszenie | 5g |
| Czas trwania udaru | 30 ms |
| Liczba udarów w każdym kierunku | 3 |
| Kierunki pomiaru | Oś X, Y i Z (dod. i uj.) |
| Wynik | Badanie zakończone wynikiem pozytywnym |

Warunki otoczenia

| | |
|-----------------------------------------------|---------------------------------------------------------------------|
| Temperatura otoczenia (składowanie/transport) | -25 °C ... 60 °C (krótkotrwale, nie powyżej 24 h, -60 °C do +70 °C) |
| Temperatura otoczenia (montaż) | -5 °C ... 70 °C |
| Temperatura otoczenia (aktywacja) | -5 °C ... 70 °C |

ST 1,5 - Złączka przelotowa

3031076

<https://www.phoenixcontact.com/pl/produkty/3031076>



| | |
|-----------------------------------------------------------|---------------|
| Dopuszczalna wilgotność powietrza (składowanie/transport) | 30 % ... 70 % |
|-----------------------------------------------------------|---------------|

Normy i przepisy

| | |
|------------------------|---------------|
| Przyłącze według normy | IEC 60947-7-1 |
|------------------------|---------------|

Montaż

| | |
|----------------|-----------|
| Sposób montażu | NS 35/7,5 |
| | NS 35/15 |

ST 1,5 - Złączka przelotowa

3031076

<https://www.phoenixcontact.com/pl/produkty/3031076>



Rysunki

Schemat



ST 1,5 - Złączka przelotowa


3031076


<https://www.phoenixcontact.com/pl/produkty/3031076>




Dopuszczenia

To download certificates, visit the product detail page: <https://www.phoenixcontact.com/pl/produkty/3031076>

|  CSA ID dopuszczenia: 13631 | | | | |
|------------------------------------------------------------------------------------------------------------------------|------------------------------|-----------------------|--------------|-----------------|
| | Napięcie znamionowe U_N | Prąd znamionowy I_N | Przekrój AWG | Przekrój mm^2 |
| Usegroup B | 300 V | 15 A | 26 - 14 | - |
| Usegroup C | 300 V | 15 A | 26 - 14 | - |


|  IECEE CB Scheme ID dopuszczenia: DE1-63027_A1 | | | | |
|-------------------------------------------------------------------------------------------------------------------------------------------|------------------------------|-----------------------|--------------|-----------------|
| | Napięcie znamionowe U_N | Prąd znamionowy I_N | Przekrój AWG | Przekrój mm^2 |
| | 500 V | 17,5 A | - | 0,2 - 1,5 |


|  LR ID dopuszczenia: LR2014888TA | | | | |
|-------------------------------------------------------------------------------------------------------------------------------|--|--|--|--|
|-------------------------------------------------------------------------------------------------------------------------------|--|--|--|--|

|  KR ID dopuszczenia: HMB17372-EL002 | | | | |
|----------------------------------------------------------------------------------------------------------------------------------|--|--|--|--|
|----------------------------------------------------------------------------------------------------------------------------------|--|--|--|--|

| ClassNK NK ID dopuszczenia: 09 ME 140 | | | | |
|--------------------------------------------------------|--|--|--|--|
|--------------------------------------------------------|--|--|--|--|

|  BV ID dopuszczenia: 13403/D0 BV | | | | |
|-------------------------------------------------------------------------------------------------------------------------------|--|--|--|--|
|-------------------------------------------------------------------------------------------------------------------------------|--|--|--|--|

|  VDE Zeichengenehmigung ID dopuszczenia: 40009031 | | | | |
|------------------------------------------------------------------------------------------------------------------------------------------------|------------------------------|-----------------------|--------------|-----------------|
| | Napięcie znamionowe U_N | Prąd znamionowy I_N | Przekrój AWG | Przekrój mm^2 |
| | 500 V | 17,5 A | - | 0,2 - 1,5 |

|  cULus Recognized ID dopuszczenia: E60425 | | | | |
|----------------------------------------------------------------------------------------------------------------------------------------|------------------------------|-----------------------|--------------|-----------------|
| | Napięcie znamionowe U_N | Prąd znamionowy I_N | Przekrój AWG | Przekrój mm^2 |

ST 1,5 - Złączka przelotowa



3031076

<https://www.phoenixcontact.com/pl/produkty/3031076>

| Usegroup B | 300 V | 15 A | 26 - 14 | - |
|------------|-------|------|---------|---|
| Usegroup C | 300 V | 15 A | 26 - 14 | - |
| Usegroup D | 600 V | 5 A | 26 - 14 | - |



ATEX

ID dopuszczenia: KEMA01ATEX2129U

| | Napięcie znamionowe U_N | Prąd znamionowy I_N | Przekrój AWG | Przekrój mm^2 |
|-------------------------|------------------------------|-----------------------|--------------|------------------------|
| Świadectwo badania typu | 440 V | 17,5 A | - | 0,08 - 1,5 |



EAC Ex

ID dopuszczenia: RU C-DE.HA91.B.00066



IECEx

ID dopuszczenia: IECEx KEM 06.0043U

| | Napięcie znamionowe U_N | Prąd znamionowy I_N | Przekrój AWG | Przekrój mm^2 |
|--|------------------------------|-----------------------|--------------|------------------------|
| | 440 V | 17,5 A | - | 0,08 - 1,5 |



CCC

ID dopuszczenia: 2020322313000621



UKCA-EX

ID dopuszczenia: DEKRA 21UKEX0302U

ST 1,5 - Złączka przelotowa

3031076

<https://www.phoenixcontact.com/pl/produkty/3031076>



Klasyfikacje

ECLASS

| | |
|-------------|----------|
| ECLASS-11.0 | 27141120 |
| ECLASS-13.0 | 27250101 |

ETIM

| | |
|----------|----------|
| ETIM 9.0 | EC000897 |
|----------|----------|

UNSPSC

| | |
|-------------|----------|
| UNSPSC 21.0 | 39121400 |
|-------------|----------|

ST 1,5 - Złączka przelotowa

3031076

<https://www.phoenixcontact.com/pl/produkty/3031076>



Environmental product compliance

| | |
|------------|---------------------------------------------------------------------|
| China RoHS | Okres użytkowania zgodnie z przeznaczeniem: nieograniczony = EFUP-e |
| | Brak substancji niebezpiecznych powyżej wartości progowych |

ST 1,5 - Złączka przelotowa

3031076

<https://www.phoenixcontact.com/pl/produkty/3031076>



Akcesoria

i Uwaga: Użycie niektórych z poniższych akcesoriów może ograniczyć ten produkt.

FBS 2-4 - Mostek wtykany

3030116

<https://www.phoenixcontact.com/pl/produkty/3030116>



Mostek wtykany, raster: 4,2 mm, liczba biegunów: 2, kolor: czerwone

i Obciążalność prądowa, maks.: 17,5 A

FBS 3-4 - Mostek wtykany

3030129

<https://www.phoenixcontact.com/pl/produkty/3030129>



Mostek wtykany, raster: 4,2 mm, liczba biegunów: 3, kolor: czerwone

i Obciążalność prądowa, maks.: 17,5 A

ST 1,5 - Złączka przelotowa

3031076

<https://www.phoenixcontact.com/pl/produkty/3031076>



FBS 4-4 - Mostek wtykowy

3030132

<https://www.phoenixcontact.com/pl/produkty/3030132>



Mostek wtykowy, raster: 4,2 mm, liczba biegunów: 4, kolor: czerwone

 Obciążalność prądowa, maks.: 17,5 A

FBS 5-4 - Mostek wtykowy

3030145

<https://www.phoenixcontact.com/pl/produkty/3030145>



Mostek wtykowy, raster: 4,2 mm, liczba biegunów: 5, kolor: czerwone

 Obciążalność prądowa, maks.: 17,5 A

ST 1,5 - Złączka przelotowa

3031076

<https://www.phoenixcontact.com/pl/produkty/3031076>



FBS 10-4 - Mostek wtykany

3030158

<https://www.phoenixcontact.com/pl/produkty/3030158>



Mostek wtykany, raster: 4,2 mm, liczba biegunów: 10, kolor: czerwone

 Obciążalność prądowa, maks.: 17,5 A


FBS 20-4 - Mostek wtykany

3030352

<https://www.phoenixcontact.com/pl/produkty/3030352>



Mostek wtykany, raster: 4,2 mm, liczba biegunów: 20, kolor: czerwone

 Obciążalność prądowa, maks.: 17,5 A

ST 1,5 - Złączka przelotowa

3031076

<https://www.phoenixcontact.com/pl/produkty/3031076>



FBS 2-4 BU - Mostek wtykowy

3030117

<https://www.phoenixcontact.com/pl/produkty/3030117>



Mostek wtykowy, raster: 4,2 mm, liczba biegunów: 2, kolor: niebieski

 Obciążalność prądowa, maks.: 17,5 A

FBS 3-4 BU - Mostek wtykowy

3030130

<https://www.phoenixcontact.com/pl/produkty/3030130>



Mostek wtykowy, raster: 4,2 mm, liczba biegunów: 3, kolor: niebieski

 Obciążalność prądowa, maks.: 17,5 A

ST 1,5 - Złączka przelotowa

3031076

<https://www.phoenixcontact.com/pl/produkty/3031076>



FBS 4-4 BU - Mostek wtykany

3030133

<https://www.phoenixcontact.com/pl/produkty/3030133>



Mostek wtykany, raster: 4,2 mm, liczba biegunów: 4, kolor: niebieski

 Obciążalność prądowa, maks.: 17,5 A

FBS 5-4 BU - Mostek wtykany

3030146

<https://www.phoenixcontact.com/pl/produkty/3030146>



Mostek wtykany, raster: 4,2 mm, liczba biegunów: 5, kolor: niebieski

 Obciążalność prądowa, maks.: 17,5 A

ST 1,5 - Złączka przelotowa

3031076

<https://www.phoenixcontact.com/pl/produkty/3031076>



FBS 10-4 BU - Mostek wtykany

3036851

<https://www.phoenixcontact.com/pl/produkty/3036851>



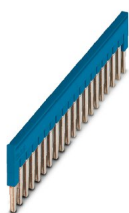
Mostek wtykany, raster: 4,2 mm, liczba biegunów: 10, kolor: niebieski

 Obciążalność prądowa, maks.: 17,5 A

FBS 20-4 BU - Mostek wtykany

3030353

<https://www.phoenixcontact.com/pl/produkty/3030353>



Mostek wtykany, raster: 4,2 mm, liczba biegunów: 20, kolor: niebieski

 Obciążalność prądowa, maks.: 17,5 A

ST 1,5 - Złączka przelotowa

3031076

<https://www.phoenixcontact.com/pl/produkty/3031076>



FBS 2-4 GY - Mostek wtykany

3030118

<https://www.phoenixcontact.com/pl/produkty/3030118>



Mostek wtykany, raster: 4,2 mm, liczba biegunów: 2, kolor: szary

 Obciążalność prądowa, maks.: 17,5 A

FBS 3-4 GY - Mostek wtykany

3030131

<https://www.phoenixcontact.com/pl/produkty/3030131>



Mostek wtykany, raster: 4,2 mm, liczba biegunów: 3, kolor: szary

 Obciążalność prądowa, maks.: 17,5 A

ST 1,5 - Złączka przelotowa

3031076

<https://www.phoenixcontact.com/pl/produkty/3031076>



FBS 4-4 GY - Mostek wtykowy

3030134

<https://www.phoenixcontact.com/pl/produkty/3030134>



Mostek wtykowy, raster: 4,2 mm, liczba biegunów: 4, kolor: szary

 Obciążalność prądowa, maks.: 17,5 A

FBS 5-4 GY - Mostek wtykowy

3030147

<https://www.phoenixcontact.com/pl/produkty/3030147>



Mostek wtykowy, raster: 4,2 mm, liczba biegunów: 5, kolor: szary

 Obciążalność prądowa, maks.: 17,5 A

ST 1,5 - Złączka przelotowa

3031076

<https://www.phoenixcontact.com/pl/produkty/3031076>



RB ST (2,5/4)-1,5 - Mostek redukcyjny

3038943

<https://www.phoenixcontact.com/pl/produkty/3038943>



Mostek redukcyjny, raster: 7,1 mm, liczba biegunów: 2, długość: 23 mm, kolor: czerwone

 Obciążalność prądowa, maks.: 24 A

D-ST 2,5 - Pokrywa zamykająca

3030417

<https://www.phoenixcontact.com/pl/produkty/3030417>



Pokrywa zamykająca, szerokość: 2,2 mm, wysokość: 48,6 mm, kolor: szary

ST 1,5 - Złączka przelotowa

3031076

<https://www.phoenixcontact.com/pl/produkty/3031076>



RPS - Wtyczki redukujące

0201647

<https://www.phoenixcontact.com/pl/produkty/0201647>



Wtyczki redukujące, liczba biegunów: 1, kolor: szary

ATP-ST 4 - Płytki dzielące

3030721

<https://www.phoenixcontact.com/pl/produkty/3030721>



Płytki dzielące, szerokość: 2 mm, wysokość: 59,8 mm, kolor: szary

ST 1,5 - Złączka przelotowa

3031076

<https://www.phoenixcontact.com/pl/produkty/3031076>



SZF 0-0,4X2,5 - Wkrętak

1204504

<https://www.phoenixcontact.com/pl/produkty/1204504>

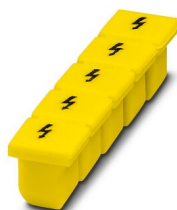


Urządzenie do wyzwalania, do zacisków ST, zdatne do użycia również jako wkrętak płaski, rozmiar: 0,4 x 2,5 x 75 mm, rękojeść 2-komp. z zabezp. przed zsuwaniem się

WST 1,5 - Pokrywa ze znakiem ostrzegawczym

3030958

<https://www.phoenixcontact.com/pl/produkty/3030958>



Pokrywa ze znakiem ostrzegawczym, pasek, żółty, opisany, rodzaj montażu: wtykanie, do styków o szerokości: 4,25 mm, wielkość pola opisowego: 4,25 x 3,55 mm, Ilość pojedynczych tabliczek: 5

ST 1,5 - Złączka przelotowa

3031076

<https://www.phoenixcontact.com/pl/produkty/3031076>



D-ST 2,5-0,8 OG - Pokrywa zamykająca

3030511

<https://www.phoenixcontact.com/pl/produkty/3030511>

Pokrywa zamykająca, szerokość: 0,8 mm, wysokość: 48,6 mm, kolor: pomarańczowy



ST-IL - Materiały montażowe

3039900

<https://www.phoenixcontact.com/pl/produkty/3039900>

Naklejka informacyjna do zacisku ST



ST 1,5 - Złączka przelotowa

3031076

<https://www.phoenixcontact.com/pl/produkty/3031076>



NS 35/ 7,5 PERF 2000MM - Szyna DIN z otworami

0801733

<https://www.phoenixcontact.com/pl/produkty/0801733>



Szyna DIN z otworami, wg EN 60715, materiał: Stal, cynkowana, pasywowana grubowarstwowo, Profil standardowy, kolor: srebrny, Wariant opakowania po 25 sztuk (50 m)

NS 35/ 7,5 UNPERF 2000MM - Szyna nośna, bez otworów

0801681

<https://www.phoenixcontact.com/pl/produkty/0801681>



Szyna nośna, bez otworów, wg EN 60715, materiał: Stal, cynkowana, pasywowana grubowarstwowo, Profil standardowy, kolor: srebrny, Wariant opakowania po 25 sztuk (50 m)

ST 1,5 - Złączka przelotowa

3031076

<https://www.phoenixcontact.com/pl/produkty/3031076>



NS 35/ 7,5 WH PERF 2000MM - Szyna DIN z otworami

1204119

<https://www.phoenixcontact.com/pl/produkty/1204119>



Szyna DIN z otworami, wg EN 60715, materiał: Stal, Ocynkowane, pasywowane na białą, Profil standardowy, kolor: srebrny, Wariant opakowania po 25 sztuk (50 m)

NS 35/ 7,5 WH UNPERF 2000MM-VPE 10 - Szyna nośna, bez otworów

1204122

<https://www.phoenixcontact.com/pl/produkty/1204122>



Szyna nośna, bez otworów, wg EN 60715, materiał: Stal, Ocynkowane, pasywowane na białą, Profil standardowy, kolor: srebrny, Wariant opakowania po 10 sztuk (20 m)

ST 1,5 - Złączka przelotowa

3031076

<https://www.phoenixcontact.com/pl/produkty/3031076>



NS 35/ 7,5 AL UNPERF 2000MM - Szyna nośna, bez otworów

0801704

<https://www.phoenixcontact.com/pl/produkty/0801704>



Szyna nośna, bez otworów, wg EN 60715, materiał: Aluminium, niepowlekany, Profil standardowy, kolor: srebrny, Wariant opakowania po 25 sztuk (50 m)

NS 35/ 7,5 ZN PERF 2000MM - Szyna DIN z otworami

1206421

<https://www.phoenixcontact.com/pl/produkty/1206421>



Szyna DIN z otworami, wg EN 60715, materiał: Stal, ocynkowana, Profil standardowy, kolor: srebrny, Wariant opakowania po 25 sztuk (50 m)

ST 1,5 - Złączka przelotowa

3031076

<https://www.phoenixcontact.com/pl/produkty/3031076>



NS 35/ 7,5 ZN UNPERF 2000MM - Szyna nośna, bez otworów

1206434

<https://www.phoenixcontact.com/pl/produkty/1206434>



Szyna nośna, bez otworów, wg EN 60715, materiał: Stal, ocynkowana, Profil standardowy, kolor: srebrny, Wariant opakowania po 25 sztuk (50 m)

NS 35/ 7,5 CU UNPERF 2000MM-VPE 10 - Szyna nośna, bez otworów

0801762

<https://www.phoenixcontact.com/pl/produkty/0801762>



Szyna nośna, bez otworów, wg EN 60715, materiał: Miedź, niepowlekany, Profil standardowy, kolor: miedzianoczerwony, Wariant opakowania po 10 sztuk (20 m)

ST 1,5 - Złączka przelotowa

3031076

<https://www.phoenixcontact.com/pl/produkty/3031076>



NS 35/ 7,5 CAP - Zaślepka

1206560

<https://www.phoenixcontact.com/pl/produkty/1206560>

Element zamykający szyny montażowej, do szyny montażowej NS 35/7,5



NS 35/15 PERF 2000MM - Szyna DIN z otworami

1201730

<https://www.phoenixcontact.com/pl/produkty/1201730>



Szyna DIN z otworami, analogiczna jak wg EN 60715, materiał: Stal, cynkowana, pasywowana grubowarstwowo, Profil standardowy, kolor: srebrny, Wariant opakowania po 25 sztuk (50 m)

ST 1,5 - Złączka przelotowa

3031076

<https://www.phoenixcontact.com/pl/produkty/3031076>



NS 35/15 UNPERF 2000MM - Szyna nośna, bez otworów

1201714

<https://www.phoenixcontact.com/pl/produkty/1201714>



Szyna nośna, bez otworów, analogiczna jak wg EN 60715, materiał: Stal, cynkowana, pasywowana grubowarstwowo, Profil standardowy, kolor: srebrny, Wariant opakowania po 25 sztuk (50 m)

NS 35/15 WH PERF 2000MM - Szyna DIN z otworami

0806602

<https://www.phoenixcontact.com/pl/produkty/0806602>



Szyna DIN z otworami, analogiczna jak wg EN 60715, materiał: Stal, Ocynkowane, pasywowane na biało, Profil standardowy, kolor: biały, Wariant opakowania po 25 sztuk (50 m)

ST 1,5 - Złączka przelotowa

3031076

<https://www.phoenixcontact.com/pl/produkty/3031076>



NS 35/15 WH UNPERF 2000MM-VPE 10 - Szyna nośna, bez otworów

1204135

<https://www.phoenixcontact.com/pl/produkty/1204135>



Szyna nośna, bez otworów, analogiczna jak wg EN 60715, materiał: Stal, Ocynkowane, pasywowane na białą, Profil standardowy, kolor: srebrny, Wariant opakowania po 10 sztuk (20 m)

NS 35/15 AL UNPERF 2000MM - Szyna nośna, bez otworów

1201756

<https://www.phoenixcontact.com/pl/produkty/1201756>



Szyna nośna, bez otworów, analogiczna jak wg EN 60715, materiał: Aluminium, niepowlekany, Profil standardowy, kolor: srebrny

ST 1,5 - Złączka przelotowa

3031076

<https://www.phoenixcontact.com/pl/produkty/3031076>



NS 35/15 ZN PERF 2000MM - Szyna DIN z otworami

1206599

<https://www.phoenixcontact.com/pl/produkty/1206599>



Szyna DIN z otworami, analogiczna jak wg EN 60715, materiał: Stal, ocynkowana, Profil standardowy, kolor: srebrny, Wariant opakowania po 25 sztuk (50 m)

NS 35/15 ZN UNPERF 2000MM - Szyna nośna, bez otworów

1206586

<https://www.phoenixcontact.com/pl/produkty/1206586>



Szyna nośna, bez otworów, analogiczna jak wg EN 60715, materiał: Stal, ocynkowana, Profil standardowy, kolor: srebrny, Wariant opakowania po 25 sztuk (50 m)

ST 1,5 - Złączka przelotowa

3031076

<https://www.phoenixcontact.com/pl/produkty/3031076>



NS 35/15 CU UNPERF 2000MM-VPE 10 - Szyna nośna, bez otworów

1201895

<https://www.phoenixcontact.com/pl/produkty/1201895>



Szyna nośna, bez otworów, analogiczna jak wg EN 60715, materiał: Miedź, niepowlekany, Profil standardowy, kolor: miedzianoczerwony, Wariant opakowania po 10 sztuk (20 m)

NS 35/15 CAP - Zaślepka

1206573

<https://www.phoenixcontact.com/pl/produkty/1206573>

Element zamykający szyny montażowej, do szyny montażowej NS 35/15



ST 1,5 - Złączka przelotowa

3031076

<https://www.phoenixcontact.com/pl/produkty/3031076>



NS 35/15-2,3 UNPERF 2000MM-VPE 10 - Szyna nośna, bez otworów

1201798

<https://www.phoenixcontact.com/pl/produkty/1201798>



Szyna nośna, bez otworów, wg EN 60715, materiał: Stal, cynkowana, pasywowana grubowarstwowo, Profil standardowy 2,3 mm, kolor: srebrny, Wariant opakowania po 10 sztuk (20 m)

ZB 4 :UNBEDRUCKT - Pasek oznaczników typu zack

0805001

<https://www.phoenixcontact.com/pl/produkty/0805001>



Pasek oznaczników typu zack, pasek, biały, nieopisane, opisywany przy pomocy: PLOTMARK, CMS-P1-PLOTTER, rodzaj montażu: mocowanie zatrzaskowe, do styków o szerokości: 4,2 mm, wielkość pola opisowego: 4,2 x 10,5 mm, ilość pojedynczych tabliczek: 10

ST 1,5 - Złączka przelotowa

3031076

<https://www.phoenixcontact.com/pl/produkty/3031076>



ZB 4 CUS - Pasek oznaczników typu zack

0824951

<https://www.phoenixcontact.com/pl/produkty/0824951>

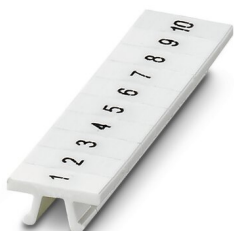


Pasek oznaczników typu zack, możliwość zamówienia: po pętli, biały, opis wg zamówienia klienta, rodzaj montażu: zatraskiwanie na wysokie wpusty na tabliczki, do styków o szerokości: 4,2 mm, wielkość pola opisowego: 4,2 x 10,5 mm, ilość pojedynczych tabliczek: 10

ZB 4,LGS:FORTL.ZAHLEN - Pasek oznaczników typu zack

0805739

<https://www.phoenixcontact.com/pl/produkty/0805739>



Pasek oznaczników typu zack, pasek, biały, opisany, zadrukowane wzdłuż: kolejne numery 1 ...10, 11 ...20 etc. do 91 ...100, rodzaj montażu: mocowanie zatraskowe, do styków o szerokości: 4,2 mm, wielkość pola opisowego: 4,2 x 10,5 mm, ilość pojedynczych tabliczek: 10

ST 1,5 - Złączka przelotowa

3031076

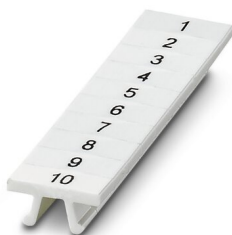
<https://www.phoenixcontact.com/pl/produkty/3031076>



ZB 4,QR:FORTL.ZAHLEN - Pasek oznaczników typu zack

0805807

<https://www.phoenixcontact.com/pl/produkty/0805807>



Pasek oznaczników typu zack, pasek, biały, opisany, zadrukowane w poprzek: kolejne numery 1 ...10, 11 ...20 etc. do 91 ...100, rodzaj montażu: mocowanie zatrzaskowe, do styków o szerokości: 4,2 mm, wielkość pola opisowego: 4,2 x 10,5 mm, ilość pojedynczych tabliczek: 10

UC-TM 4 - Oznacznik do zacisków

0818111

<https://www.phoenixcontact.com/pl/produkty/0818111>



Oznacznik do zacisków, Mata, biały, nieopisane, opisywany przy pomocy: BLUEMARK ID COLOR, BLUEMARK ID, BLUEMARK CLED, PLOTMARK, CMS-P1-PLOTTER, rodzaj montażu: mocowanie zatrzaskowe, do styków o szerokości: 4,2 mm, wielkość pola opisowego: 3,6 x 10,5 mm, ilość pojedynczych tabliczek: 120

ST 1,5 - Złączka przelotowa

3031076

<https://www.phoenixcontact.com/pl/produkty/3031076>



UC-TM 4 CUS - Oznacznik do zacisków

0824573

<https://www.phoenixcontact.com/pl/produkty/0824573>



Oznacznik do zacisków, możliwość zamówienia: matami, biały, opis wg zamówienia klienta, rodzaj montażu: zatrzaskiwanie na wysokie wpusty na tabliczki, do styków o szerokości: 4,2 mm, wielkość pola opisowego: 3,6 x 10,5 mm, ilość pojedynczych tabliczek: 120

UCT-TM 4 - Oznacznik do zacisków

0828732

<https://www.phoenixcontact.com/pl/produkty/0828732>



Oznacznik do zacisków, Mata, biały, nieopisane, opisywany przy pomocy: TOPMARK NEO, TOPMARK LASER, BLUEMARK ID COLOR, BLUEMARK ID, BLUEMARK CLED, THERMOMARK PRIME, THERMOMARK CARD 2.0, THERMOMARK CARD, rodzaj montażu: mocowanie zatrzaskowe, do styków o szerokości: 4,2 mm, wielkość pola opisowego: 3,6 x 10,5 mm, Ilość pojedynczych tabliczek: 84

ST 1,5 - Złączka przelotowa

3031076

<https://www.phoenixcontact.com/pl/produkty/3031076>



UCT-TM 4 CUS - Oznacznik do zacisków

0829588

<https://www.phoenixcontact.com/pl/produkty/0829588>



Oznacznik do zacisków, możliwość zamówienia: matami, biały, opis wg zamówienia klienta, rodzaj montażu: zatrzaskiwanie na wysokie wpusty na tabliczki, do styków o szerokości: 4,2 mm, wielkość pola opisowego: 3,6 x 10,5 mm, ilość pojedynczych tabliczek: 84

STP 4-2-ZB - Uchwyty tabliczek

3038613

<https://www.phoenixcontact.com/pl/produkty/3038613>



Uchwyty tabliczek, zatrzaskiwane w złączkach z klatkowym zaciskiem sprężynowym ST 1,5..., opisywane za pomocą UC-TM 4, UC-TMF 4, UCT-TM 4, UCT-TMF 4, ZB 4 lub ZBF 4, szary, nieopisane, rodzaj montażu: mocowanie zatrzaskowe, wielkość pola opisowego: 4 x 10,5 mm

ST 1,5 - Złączka przelotowa

3031076

<https://www.phoenixcontact.com/pl/produkty/3031076>



ZBF 4:UNBEDRUCKT - Taśma oznaczników ponacinana, płaska

0808587

<https://www.phoenixcontact.com/pl/produkty/0808587>



Taśma oznaczników ponacinana, płaska, pasek, biały, nieopisane, opisywany przy pomocy: CMS-P1-PLOTTER, PLOTMARK, rodzaj montażu: mocowanie zatrzaskowe, do styków o szerokości: 4 mm, wielkość pola opisowego: 4,2 x 5,2 mm, ilość pojedynczych tabliczek: 10

ZBF 4 CUS - Taśma oznaczników ponacinana, płaska

0825023

<https://www.phoenixcontact.com/pl/produkty/0825023>



Taśma oznaczników ponacinana, płaska, możliwość zamówienia: po pętli, biały, opis wg zamówienia klienta, rodzaj montażu: zatrzaskiwanie na płaskie wpusty na tabliczki, do styków o szerokości: 4,2 mm, wielkość pola opisowego: 4,2 x 5,2 mm, ilość pojedynczych tabliczek: 10

ST 1,5 - Złączka przelotowa

3031076

<https://www.phoenixcontact.com/pl/produkty/3031076>



ZBF 4,LGS:FORTL.ZAHLEN - Taśma oznaczników ponacinana, płaska

0808626

<https://www.phoenixcontact.com/pl/produkty/0808626>

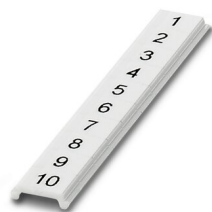


Taśma oznaczników ponacinana, płaska, pasek, biały, opisany, zadrukowane wzdłuż: kolejne numery 1 ...10, 11 ...20 etc. do 91 ...100, rodzaj montażu: mocowanie zatrzaskowe, do styków o szerokości: 4 mm, wielkość pola opisowego: 4,2 x 5,2 mm, ilość pojedynczych tabliczek: 10

ZBF 4,QR:FORTL.ZAHLEN - Taśma oznaczników ponacinana, płaska

0808820

<https://www.phoenixcontact.com/pl/produkty/0808820>



Taśma oznaczników ponacinana, płaska, pasek, biały, opisany, zadrukowane w poprzek: kolejne numery 1 ...10, 11 ...20 etc. do 91 ...100, rodzaj montażu: mocowanie zatrzaskowe, do styków o szerokości: 4 mm, wielkość pola opisowego: 4,2 x 5,2 mm, ilość pojedynczych tabliczek: 10

ST 1,5 - Złączka przelotowa

3031076

<https://www.phoenixcontact.com/pl/produkty/3031076>



ZBF 4,LGS:GERADE ZAHLEN - Taśma oznaczników ponacinana, płaska

0810818

<https://www.phoenixcontact.com/pl/produkty/0810818>



Taśma oznaczników ponacinana, płaska, pasek, biały, opisany, zadrukowane wzdłuż: kolejne numery parzyste 2 ... 20, 22 ... 40 itd. do 82 ... 100, rodzaj montażu: mocowanie zatrzaskowe, do styków o szerokości: 4 mm, wielkość pola opisowego: 5,15 x 4,15 mm, Ilość pojedynczych tabliczek: 10

ZBF 4,LGS:UNGERADE ZAHLEN - Taśma oznaczników ponacinana, płaska

0810850

<https://www.phoenixcontact.com/pl/produkty/0810850>



Taśma oznaczników ponacinana, płaska, pasek, biały, opisany, zadrukowane wzdłuż: liczby nieparzyste 1-19, 21-39 etc. do 81-99, rodzaj montażu: mocowanie zatrzaskowe, do styków o szerokości: 4 mm, wielkość pola opisowego: 5,15 x 4,15 mm, Ilość pojedynczych tabliczek: 10

ST 1,5 - Złączka przelotowa

3031076

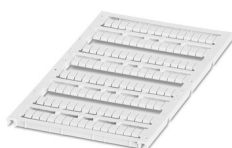
<https://www.phoenixcontact.com/pl/produkty/3031076>



UC-TMF 4 - Oznacznik do zacisków

0818166

<https://www.phoenixcontact.com/pl/produkty/0818166>

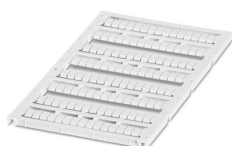


Oznacznik do zacisków, Mata, biały, nieopisane, opisywany przy pomocy: BLUEMARK ID COLOR, BLUEMARK ID, BLUEMARK CLED, PLOTMARK, CMS-P1-PLOTTER, rodzaj montażu: mocowanie zatrzaskowe, do styków o szerokości: 4,2 mm, wielkość pola opisowego: 3,6 x 5,1 mm, Ilość pojedynczych tabliczek: 120

UC-TMF 4 CUS - Oznacznik do zacisków

0824630

<https://www.phoenixcontact.com/pl/produkty/0824630>



Oznacznik do zacisków, możliwość zamówienia: matami, biały, opis wg zamówienia klienta, rodzaj montażu: zatrzaskowanie na płaskie wpusty na tabliczki, do styków o szerokości: 4,2 mm, wielkość pola opisowego: 3,6 x 5,1 mm, Ilość pojedynczych tabliczek: 120

ST 1,5 - Złączka przelotowa

3031076

<https://www.phoenixcontact.com/pl/produkty/3031076>



UCT-TMF 4 - Oznacznik do zacisków

0828742

<https://www.phoenixcontact.com/pl/produkty/0828742>



Oznacznik do zacisków, Mata, biały, nieopisane, opisywany przy pomocy: TOPMARK NEO, TOPMARK LASER, BLUEMARK ID COLOR, BLUEMARK ID, BLUEMARK CLED, THERMOMARK PRIME, THERMOMARK CARD 2.0, THERMOMARK CARD, rodzaj montażu: mocowanie zatrzaskowe, do styków o szerokości: 4,2 mm, wielkość pola opisowego: 3,4 x 4,7 mm, Ilość pojedynczych tabliczek: 90

UCT-TMF 4 CUS - Oznacznik do zacisków

0829651

<https://www.phoenixcontact.com/pl/produkty/0829651>



Oznacznik do zacisków, możliwość zamówienia: matami, biały, opis wg zamówienia klienta, rodzaj montażu: zatrzaskiwanie na płaskie wpusty na tabliczki, do styków o szerokości: 4,2 mm, wielkość pola opisowego: 3,4 x 4,7 mm, Ilość pojedynczych tabliczek: 90

ST 1,5 - Złączka przelotowa

3031076

<https://www.phoenixcontact.com/pl/produkty/3031076>



MPS-MT - Wtyczki probiercze

0201744

<https://www.phoenixcontact.com/pl/produkty/0201744>



Wtyczki probiercze, z przyłączem lutowanym do 1 mm² przekroju przewodu,
liczba biegunów: 1, kolor: szary

MPS-IH WH - Tulejka izolująca

0201663

<https://www.phoenixcontact.com/pl/produkty/0201663>

Tulejka izolująca, kolor: biały



ST 1,5 - Złączka przelotowa

3031076

<https://www.phoenixcontact.com/pl/produkty/3031076>



MPS-IH RD - Tulejka izolująca

0201676

<https://www.phoenixcontact.com/pl/produkty/0201676>

Tulejka izolująca, kolor: czerwone

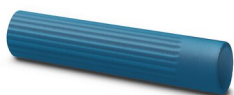


MPS-IH BU - Tulejka izolująca

0201689

<https://www.phoenixcontact.com/pl/produkty/0201689>

Tulejka izolująca, kolor: niebieski



ST 1,5 - Złączka przelotowa

3031076

<https://www.phoenixcontact.com/pl/produkty/3031076>



MPS-IH YE - Tulejka izolująca

0201692

<https://www.phoenixcontact.com/pl/produkty/0201692>

Tulejka izolująca, kolor: żółty



MPS-IH GN - Tulejka izolująca

0201702

<https://www.phoenixcontact.com/pl/produkty/0201702>

Tulejka izolująca, kolor: zielony



ST 1,5 - Złączka przelotowa

3031076

<https://www.phoenixcontact.com/pl/produkty/3031076>



MPS-IH GY - Tulejka izolująca

0201728

<https://www.phoenixcontact.com/pl/produkty/0201728>

Tulejka izolująca, kolor: szary



MPS-IH BK - Tulejka izolująca

0201731

<https://www.phoenixcontact.com/pl/produkty/0201731>

Tulejka izolująca, kolor: czarny



ST 1,5 - Złączka przelotowa

3031076

<https://www.phoenixcontact.com/pl/produkty/3031076>



ISH 1,5/0,2 - Tulejka izolująca

3206131

<https://www.phoenixcontact.com/pl/produkty/3206131>



Tulejka izolująca, kolor: biały

ISH 1,5/0,5 - Tulejka izolująca

3031034

<https://www.phoenixcontact.com/pl/produkty/3031034>



Tulejka izolująca, kolor: szary

ST 1,5 - Złączka przelotowa

3031076

<https://www.phoenixcontact.com/pl/produkty/3031076>



PAI-4 - Adapter do testów

3030925

<https://www.phoenixcontact.com/pl/produkty/3030925>



Adapter do testów, W stanie wetkniętym zabezpieczony przed niezamierzonym bezpośrednim dotykiem palca zgodnie z normą DIN EN 50274, do wtyków pomiarowych 4 mm i złączek szynowych z podziałką od 8,2 mm, liczba biegunów: 1, kolor: szary

PS-4 - Wtyczki probiercze

3030970

<https://www.phoenixcontact.com/pl/produkty/3030970>



Wtyczki probiercze, Modułowe wtyki pomiarowe, liczba biegunów: 1, kolor: czerwone

ST 1,5 - Złączka przelotowa

3031076

<https://www.phoenixcontact.com/pl/produkty/3031076>



DP PS-4 - Płytki dystansowa

3036712

<https://www.phoenixcontact.com/pl/produkty/3036712>



Płytki dystansowa, szerokość: 4,2 mm, wysokość: 22,4 mm, liczba biegunów: 1, kolor: czerwone

CLIPFIX 35 - Trzymacz końcowy

3022218

<https://www.phoenixcontact.com/pl/produkty/3022218>



Uchwyt końcowy do szybkiego montażu, do szyny nośnej NS 35/7,5 lub szyny nośnej NS 35/15, z możliwością oznaczenia, szerokość: 9,5 mm, kolor: szary

ST 1,5 - Złączka przelotowa

3031076

<https://www.phoenixcontact.com/pl/produkty/3031076>



CLIPFIX 35-5 - Trzymacz końcowy

3022276

<https://www.phoenixcontact.com/pl/produkty/3022276>

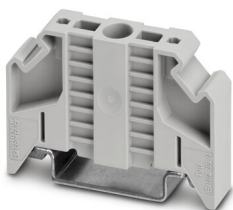


Uchwyt końcowy do szybkiego montażu, do szyny nośnej NS 35/7,5 lub szyny nośnej NS 35/15, z możliwością oznaczenia, możliwością przechowywania dla FBS...5, FBS...6, KSS 5, KSS 6, szerokość: 5,15 mm, kolor: szary

E/NS 35 N - Trzymacz końcowy

0800886

<https://www.phoenixcontact.com/pl/produkty/0800886>



Trzymacz końcowy, szerokość: 9,5 mm, kolor: szary

ST 1,5 - Złączka przelotowa

3031076

<https://www.phoenixcontact.com/pl/produkty/3031076>



E/UK - Trzymacz końcowy

1201442

<https://www.phoenixcontact.com/pl/produkty/1201442>



Trzymacz końcowy, materiał: PA, kolor: szary, Montaż na szynie nośnej NS 32 lub NS 35

E/UK 1 - Trzymacz końcowy

1201413

<https://www.phoenixcontact.com/pl/produkty/1201413>



Trzymacz końcowy, do podpierania na końcu dwu- i trzypoziomowych listew zaciskowych, szerokość: 10 mm, kolor: szary

Phoenix Contact 2023 © - Wszelkie prawa zastrzeżone
<https://www.phoenixcontact.com>

PHOENIX CONTACT Sp. z o.o.
ul. Bierutowska 57-59, Budynek nr 3/A
51-317 Wrocław
71/ 39 80 410
pxcpl@phoenixcontact.pl