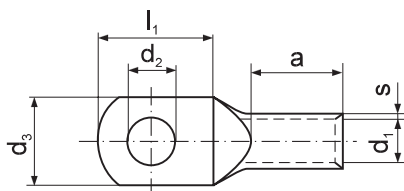
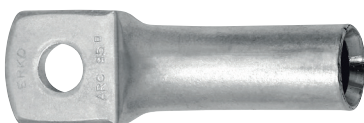


## Końcówka rurowa ARC

do kabli Al jedno- i wielodrutowych



Materiał: aluminium

Przekrój żyły mm <sup>2</sup>	Pod śrubę M	d <sub>2</sub> [mm]	Oznaczenie końcówki	s [mm]	d <sub>1</sub> [mm]	d <sub>3</sub> [mm]	l <sub>1</sub> [mm]	a [mm]	Waga [g/szt.]	Liczba [szt.]	Wyróżnik matryc zaciskowych	Narzędzia do zaciskania
16	6	6,4	ARC 16	2	5,2	16	18	23	5,27	20	9	PR95A (nie dot. 16 mm <sup>2</sup> ), + jak niżej
25	8	8,4	ARC 25	2	6,4	20	23	26	7,60	20	10	
35	8	8,4	ARC 35	2,2	7,6	20	23	28	10,14	10	12	
50	10	10,5	ARC 50	2,4	9,2	24	27	34	15,40	10	14	
70	10	10,5	ARC 70	2,5	10,6	26	27	40	19,70	10	16	
95	10	10,5	ARC 95	2,6	12,8	26	25,5	43	26,60	10	18	
120	12	13	ARC 120	2,7	14,3	28	30	52	35,40	10	20	EPZC300N, EPZ300N, GZ300, HRZ300, PRZ240, GU300
150	16	17	ARC 150	2,9	16,2	34	33	55	45,28	10	22	EPZC300N, EPZ300N, GZ300, HRZ300, GU300
185	16	17	ARC 185	3,1	17,8	38	37	60	59,10	10	23	
240	16	17	ARC 240	4	20,2	40	40	64	95,00	10	28	

Możemy wykonać końcówki o innych wymiarach niż w tabeli wg indywidualnych ustaleń.