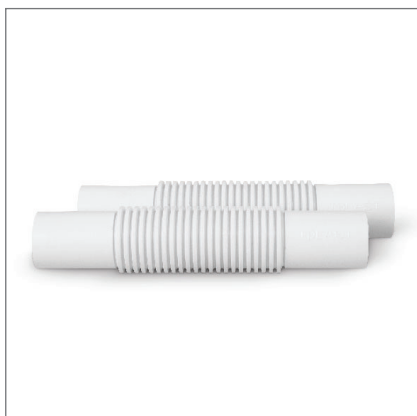


Złączka kompensacyjna PP - ZCLF

	Dokumenty odniesienia:	PN-EN 61386-25
	Charakterystyka:	Złączka kompensacyjna, giętka, palna
	Zastosowanie:	System mocujący do rur elektroinstalacyjnych sztywnych w instalacjach naściennych, podtynkowych i ścianach gipsowych
	Materiał:	PP
	Zakres temperatur: • magazynowanie, eksploatacja • instalacja	-5°C ÷ 90°C 0°C ÷ 50°C
	Kolor:	Biały, szary (RAL 7012)
	Rozmiar [mm]:	13; 16; 18; 20; 22; 25; 28; 32; 37; 47
	UWAGI:	Możliwość wykonania złączki w innym kolorze na zamówienie



Rozmiar D [mm]	Biała		Szara		Ilość szt. w opak.
	Symbol	indeks	Symbol	indeks	
13	ZCLF 13	10164	ZCLF 13 SZ	10172	100
16	ZCLF 16	10165	ZCLF 16 SZ	10173	100
18	ZCLF 18	10166	ZCLF 18 SZ	10174	100
20	ZCLF 20	10167	ZCLF 20 SZ	10175	100
22	ZCLF 22	10168	ZCLF 22 SZ	10176	100
25	ZCLF 25	11661	ZCLF 25 SZ	11026	100
28	ZCLF 28	10169	ZCLF 28 SZ	10177	100
32	ZCLF 32	11660	ZCLF 32 SZ	11662*	50
37	ZCLF 37	10170	ZCLF 37 SZ	10178	50
47	ZCLF 47	10171	ZCLF 47 SZ	10179	50

* produkt na zamówienie przy spełnionym minimum produkcyjnym