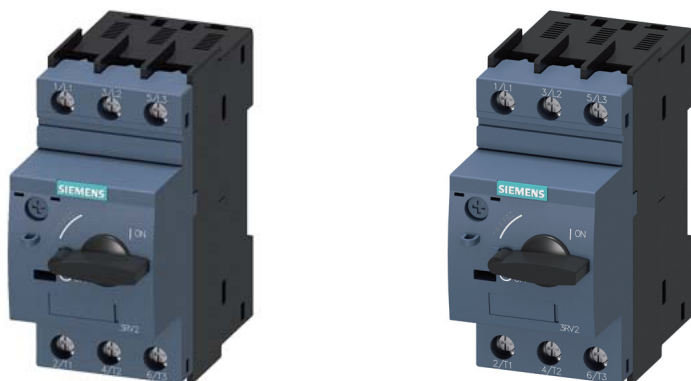


Wyłącznik silnikowy, przył. śrubowe 25A

CIRCUIT-BREAKER SZ S0, FOR MOTOR PROTECTION, CLASS 10, A-RELEASE 18...25A, N-RELEASE 325A, SCREW CONNECTION, STANDARD SW. CAPACITY,



Informacje ogólne

GTIN/EAN	4011209712546
Alt. ID produktu	3RV2021-4DA10
Nazwa producenta	SIEMENS
ID produktu wg producenta	3RV20214DA10
Kraj pochodzenia	Niemcy
Kod celny	85362090

Opis ETIM

Klasa	Wyłącznik silnikowy (EC000074)
Grupa	Urządzenia niskonapięciowe (EG000017)
Zakres nastawy wyzwalacza przeciążeniowego	25..18 A
Zakres nastawy wyzwalacza zwarciovego	325..325 A
Z zabezpieczeniem termicznym	Tak
Czułość na zanik fazy	Tak
Sposób wyzwalania	Magnetyczny
Znamionowe napięcie pracy	690..690 V
Znamionowy prąd ciągły lu	25 A
Znamionowa moc pracy dla AC-3, 230 V	5,5 kW
Znamionowa moc pracy dla AC-3, 400 V	11 kW
Rodzaj podłączenia styków głównych	Połączenie śrubowe
Rodzaj elementu wykonawczego	Inne
Budowa urządzenia	Urządzenie mocowane na stałe
Ze zintegrowanym stykiem pomocniczym	Nie
Ze zintegrowanym wyzwalaczem podnapięciowym	Nie
Liczba biegunów	3
Znamionowa zwarciova zdolność łączeniowa Icu przy 400 V, AC	55 kA

Stopień ochrony (IP)	IP20
Wysokość	97 mm
Szerokość	45 mm
Głębokość	97 mm

Informacje o opakowaniu

Kod GTIN/EAN opakowania	4011209712546
-------------------------	---------------

Atrybuty

ERP ID	1085570
--------	---------