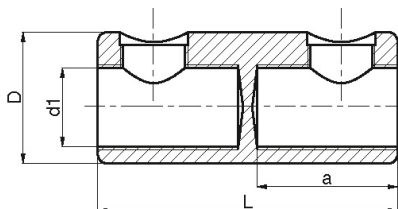


Śrubowa złączka do 1 kV - SZN_2595/1

Złączki śrubowe są alternatywą dla technologii zaprasowywania. Podstawę technologii stanowią zrywalne śruby zapewniające uniwersalność i szybkość montażu. Cechą wyróżniającą jest możliwość zastosowania jednej złączki do przewodów o różnej budowie żyły i szerokim zakresie przekrojów.



Informacje ogólne

GTIN/EAN	5905912859140
Nazwa producenta	ERKO
ID produktu wg producenta	SZN_2595/1
PKWiU	27.33.13.0
Kod celny	82073010

Opis ETIM

Klasa	Złączka śrubowa (EC001063)
Grupa	Połączenia i technologie połączeniowe / materiały izolacyjne (EG000047)
Przekrój nominalny przewodu miedzianego, RM	25..95 mm ²
Przekrój nominalny przewodu miedzianego, RE	25..95 mm ²
Przekrój nominalny przewodu miedzianego, SM	25..95 mm ²
Przekrój nominalny przewodu aluminiowego, RM	25..95 mm ²
Przekrój nominalny przewodu aluminiowego, RE	25..95 mm ²
Przekrój nominalny przewodu aluminiowego, SM	25..95 mm ²
Przekrój nominalny przewodu aluminiowego, SE	25..95 mm ²
Zabezpieczenie powierzchni	Cynowanie
Olejoszczelność / przegroda centralna	Tak
Z izolacją	Nie
Zakres napięć	Inne
Prąd znamionowy	Brak informacji
Liczba śrub/wkrętów	2
Z otworem do lutowania	Nie
Stopień ochrony (IP)	Brak informacji

Atrybuty

ERP ID	1028597
--------	---------