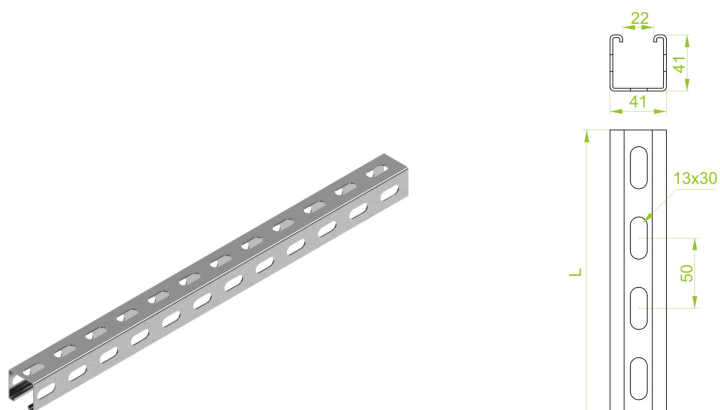


Ceownik montażowy CMM41H41/3

Ceownik montażowy



Informacje ogólne

GTIN/EAN	5900993208627
Alt. ID produktu	CMM41H41/3
Nazwa producenta	BAKS
ID produktu wg producenta	644330
Nazwa marki	BAKS
Seria produktu	CMM
Kraj pochodzenia	Polska
PKWiU	25.11.23.0
KGO	0
Kod celny	73089059

Opis ETIM

Klasa	Wspornik / szyna profilowana (EC000386)
Grupa	Systemy mocowania (EG000049)
Długość	3000 mm
Szerokość	41 mm
Wysokość	41 mm
Grubość materiału	2,5 mm
Kształt profilu	Profil C
Model	Profil pojedynczy
Rodzaj perforacji	3 strony perforowane
Z ząbkieniami	Nie
Odlamywane	Nie
System utrzymania sprawności działania E30, E90 w czasie pożaru	Nie
Materiał	Stal
Gatunek materiału	Inne

Zabezpieczenie powierzchni	Ocynk ogniowy
----------------------------	---------------

Informacje o opakowaniu

Kod GTIN/EAN opakowania	5900993208627
-------------------------	---------------

Atrybuty

ERP ID	1124752
--------	---------